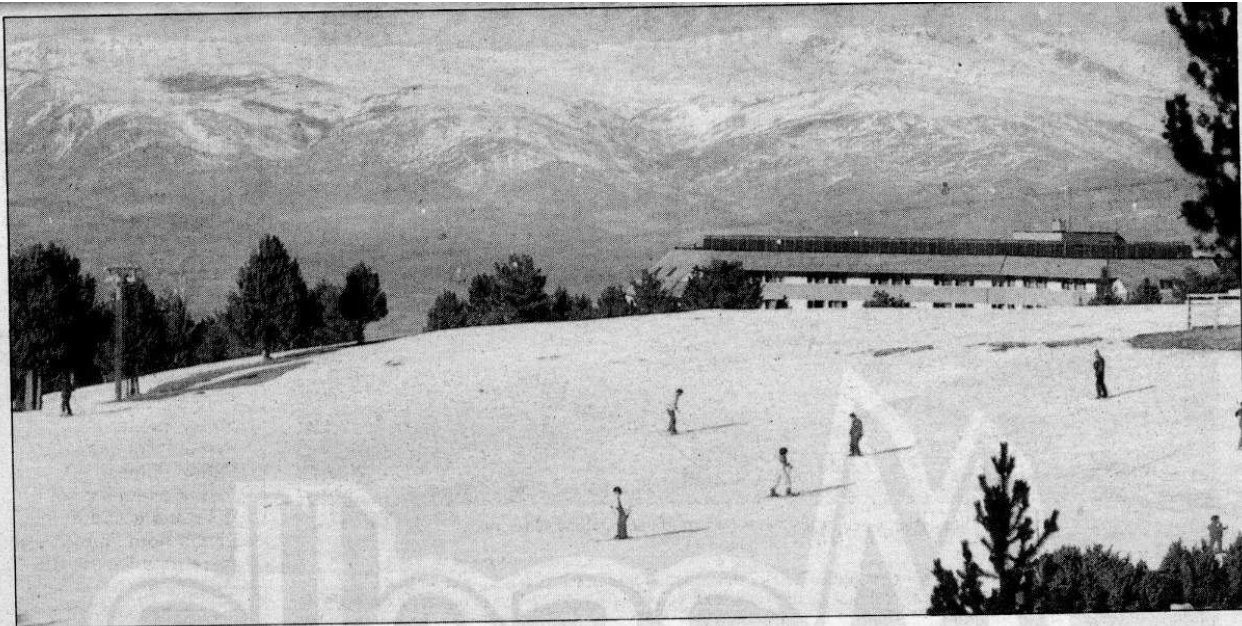


Es pot definir la Masella com una «estació al bell mig del bosc». El 80% de les seves variades i ben entrelligades pistes discorren pel frondós bosc de pins de la vessant nord de la Tossa d'Alp, oberta al sol i encarada a la Vall de la Cerdanya en els termes municipals d'Alp, Das i Urús. L'estació ofereix quasi 90 pistes preparades que davallen des del cim de la Tossa d'Alp (2.530 m.) fins al Pla de Masella (1.600 m.). Algunes d'aquestes pistes aconseguen un desnivell de 900 m. i dues d'elles (Coma Pregona i Coma Oriola) estan homologades per la F.I.S. (Federació Internacional d'Esquí).



L'adequació d'una nova pista permet un fàcil enllaç amb la Molina

Noves possibilitats per a l'esquí a la Masella

L'entramat de les pistes de la Masella configura un rombe irregular delimitat en els angles extrems per la Tossa d'Alp i el Pla de Masella. Al triangle superior, hi discorren seguit de pistes damunt la muntanya pelada. A l'hipotètic triangle inferior, en canvi, un ampli mantell arbòri de pi negre es fa quasibé omnipresent a tots els recorreguts de l'entrellat. Aquest és precisament un dels encants de l'estació, que per aquesta circumstància aconseguix, a més d'un notable encant estètic, garantir un gruix de neu superior al de l'entorn. Això es deu a la protecció que ofereix la vegetació a la neu pel que fa sobretot a les fuetejades del vent. A aquest factor, hi hem d'afegir que tot aquest rombe està encarat al nord i així les garanties del manteniment de la neu augmenten encara més. Situada al bell mig de la Cerdanya, en els termes d'Alp, Das i Urús, la Masella ens acull amb unes condicions climàtiques realment sorprenents que la fan especial-

ment atractiva en qualsevol estació de l'any: la disposició de la Tossa cap al nord afavoreix la recollida i el resguard de la neu i, alhora, forma part de la vall més assolada d'Europa.

Actualment consta de 88 pistes senyalitzades de les quals 9 són per a debutants —verdes, segons la nomenclatura europea— i, seguint la mateixa nomenclatura, 31 de blaves d'un grau de dificultat baix per a esquiadors poc iniciats, 38 pistes de vermelles, de dificultat mitjana, i 10 de color negre, destinades als experts. A part d'aquestes, l'estació compta amb 16 pistes d'esquí-extrem d'un grau de dificultat encara superior. No obstant haver-hi una quantitat de pistes per a l'esquiador que comença, la Masella és una estació sobretot dirigida a l'esquiador



El manteniment de les pistes és imprescindible i l'estació té cura de la renovació de les instal·lacions

de nivell mitjà. La pista de longitud més gran és l'anomenada «2 estacions», que transcorre des del cim de la Tossa fins al Pla de

Masella passant pel Puig d'Alp, la qual, amb 930 m. de desnivell, arriba quasi als 7 km. de llargada. Per a l'aficionat a la

competició, és disposa també de pistes d'entrenament per a eslàlom i eslàlom gegant a la zona de Coma Oriola. Dues de les pistes de l'estació, concretament Coma Pregona i Coma Oriola, estan homologades per la F.I.S. (Federació Internacional d'Esquí).

Pel que fa als serveis mecànics, la Masella utilitza una infraestructura de 10 remuntaments: tres telecadires i set telesquis, amb una capacitat total de 7.000 esquiadors en una hora i que permeten transportar-ne uns 1.850 al mateix temps. Totes aquestes instal·lacions sumen 9.034 metres de longitud de telearrossegament que superen en total 2.061 metres de desnivell. Les capacitats assestralades expressen el nombre



Amb l'arranjament de la pista de les «2 estacions» per enllaçar la Masella amb la Molina, no caldrà treure's els esquís dels peus



CAN BORRELL

RESTAURANT-HOTEL

Meranges (La Cerdanya)

Situat a ple Pirineu i al cor de totes les pistes d'esquí

RESERVES MOLT ANTICIPADES

Tel. (972) 88 00 33



A més de l'hotel Alp, al peu de les pistes podem trobar-hi també self-service, cafeteria i lloguer d'esquis

d'esquiadors que amb els telesquís mecànics a ple rendiment poden esquiar simultàniament per les pistes amb un grau de congestió innapreciable amb cues de menys de 10 segons.

L'estació compta amb tot el seguit de serveis bàsics que faran perfectament agradable l'estada al visitant, inclosa, naturalment, la seva seguretat. En els enclaus de Cap del Bosc i Coma Oriola, a més de mig camí del cim, hi ha servei de restauració, i al darrer s'hi pot accedir per carretera, per al qui prefereixi el vehicle o anar a peu en lloc dels esquís. A l'estació del Pla de la Masella hi ha instal·lada una infermeria per a primers auxilis. L'hospital de Puigcerdà es troba a 15 quilòmetres de l'estació.

Ara tampoc no és problema de mainada, si es vol anar a esquiar. La guarderia «Mini-Masella», és una petita estació feta a la mida

dels infants, on personal especialitzat tindrà cura dels seus fills mentre vostè esquia tranquil·lament. Així, ells s'introdueixen poc a poc en el món de la neu i de l'alta muntanya.

NOVETATS 1987

Pel que fa a les novetats d'enguany, l'estació de la Masella ha substituït alguns dels sistemes de seguretat per altres de més moderns, concretament als telesquís de Coma Oriola i als dos de la Tossa. S'han realitzat algunes variants i alguns nous enllaços en pistes dels sectors de la Pleta, Coma Pregina i la Cova, i s'han millorat la senyalització i la veltització de la quasi totalitat de les pistes.

No obstant això, el que cal remarcar és l'arranjament de la

pista coneguda amb el nom de «2 estacions», una part de la qual permet la connexió amb l'estació veïna de la Molina, la qual en aquest sector pot arribar igualment al cim de la Tossa d'Alp. Anteriorment aquesta pista estava catalogada com a vermella; ara s'ha disminuït el seu grau de dificultat al blau, fent-la així accessible a un públic molt més ampli. A partir d'ella, ambdues estacions han arribat a un acord segons el qual el forfait de setmana de qualsevol de les dues contempla la possibilitat d'utilitzar durant un dia les pistes de l'altra, tant si es fa curset com si no. La suma de les pistes de la Masella i de la Molina constitueix el complex esquiabile més gran d'Espanya, i aquest podria ser el primer pas per tornar als acords que poden transformar les dues estacions en un complex dels millors d'Europa.

Dades de l'estació

Situació: Municipis d'Alp, Das i Urús
Cota mínima: 1.600 m.
Cota màxima: 2.535 m.
Desnivell esquiabile: 935 m.
Nº total de remuntaments: 10
Nº de telecadires: 3
Nº de telesquís: 7
Desnivell esquiabile equipat: 2.075 m.
Recorregut total de remuntaments: 9.120 m.
Capacitat dels remuntaments: 7.210 esquiadors/hora.
Nº total de pistes: 88
Pistes debutants: 9
Pistes fàcils: 31
Pistes mitjanes: 38
Pistes difícils: 10
Pistes esquí-extrem: 16
Itineraris d'esquí: 2
Pistes homologades per la FIS: 2
Pista més llarga: 6'5 km.



Un dels principals atractius de l'estació és la seva ubicació enmig del bosc



RESERVES I INFORMACIÓ:

ALP HOTEL. 17538 ALP
(GIRONA) ESPANYA
(972) 89 01 01
TELEX: 54102

PART DE NEU.
(972) 89 00 53

A BARCELONA:
PASSEIG DE GRÀCIA, 30 3º
08007 BARCELONA

(93) 318 26 46
TELEX 51518

A MASELLA, AL PEU DE LES PISTES



Masella està situada a la Vall de la Cerdanya, a només 157 Km. de Barcelona. Ofereix 34 Kms. de pistes preparades per màquines trepitjaneus i un equip de «pisters» controlats per radiotelèfons. Disposa de tres telecadires i sis telesquís, que des del Pla de Masella (1.600 mts.) pugen fins al cim de Tossa d'Alp (2.535 m.). Hi existeixen serveis de tota mena: escola d'esquí, guarderia infantil, club d'esquí, botigues, restaurants, cafeteries, bars i solàriums.

masella
l'estació d'esquí i muntanya
de la vall de la cerdanya
 1.600-2.535 mts. en Alp, Das i Urús (Girona/Espanya)

