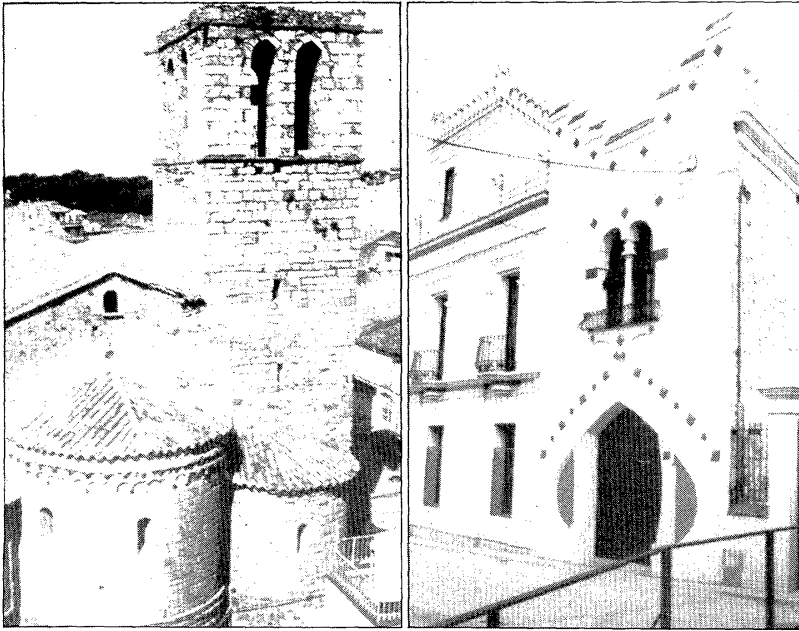


FESTA MAJOR/CALDES DE MALAVELLA



L'església parroquial i la Casa Rosa són dues de les imatges representades en les noves postals.

Dos elements bàsics per conèixer els racons més característics de la vila

Aquesta setmana surten al carrer sis noves postals amb els indrets més típics del poble i la reedició de la guia, que s'ha fet amb el mateix disseny i fotografies de l'antiga. Només una de les imatges de les targetes és inèdita.

MONTSE VILA

■ Sis noves fotografies s'han sumat a la sèrie de nou postals que ja s'havien editat, amb les imatges més característiques de Caldes de Malavella, al mateix temps que s'ha reeditat també la guia del poble. Tant les targetes com el llibret apareixeran a les llibreries aquesta setmana que ve, és a dir, coincidint amb els dies de la festa major. En realitat l'única fotografia totalment nova que s'ha transformat en postal és la del templet dels jardins de l'aigua imperial, mentre que les altres són imatges diferents dels mateixos indrets que ja s'havien copsat en

les postals antigues.

Les targetes recullen zones i edificis típics de Caldes, com l'església parroquial de Sant Esteve, de la qual s'ha fotografiat un detall dels absis. La façana de la Casa Rosa i la porta d'entrada al Balneari Prats, juntament amb una imatge de Vichy i un detall de les termes romanes de Sant Grau, completen la sèrie. Josep M. Oliveras ha estat el responsable tant de les postals com de les fotografies que il·lustren la guia.

La reedició de la guia de Caldes s'ha fet utilitzant el mateix disseny i fins i tot les mateixes imatges que ja il·lustraven l'antiga. Segons va explicar Josep M. Casas, arxiver de l'Ajuntament i un dels autors dels textos, inicialment la intenció era canviar les fotografies, però al final això no ha estat possible perquè el cost del muntatge superava les previsions. Juntament amb Pep Casas, els autors dels textos explicatius que hi ha a la guia són Joan Boadas, Julià Marotó i Lluís Motjé, tots ells col·laboradors també en la redacció del catàleg que completa l'exposició *Caldes de Malavella, «manantial» de Catalunya*.

La guia està dividida en tres apartats, un d'ells dedicat a fer un repàs de la prehistòria i la història de la població; un altre dona a conèixer els magnífics paratges naturals de les rodalies i, finalment, el tercer apartat està dedicat a les rutes i visites dins el mateix nucli urbà. Al final hi ha unes planes d'informació sobre serveis i dos plànols, un del terme municipal de Caldes i l'altre, dels carrers principals del nucli.

HOSTAL ESTACIÓ RESTAURANT-BAR

– plats per emportar –

Av. Dr. Furest, 56

☎ (972) 47 00 23 / 47 07 39

CALDES DE MALAVELLA

Pâtisserie i Fleca

VEHI

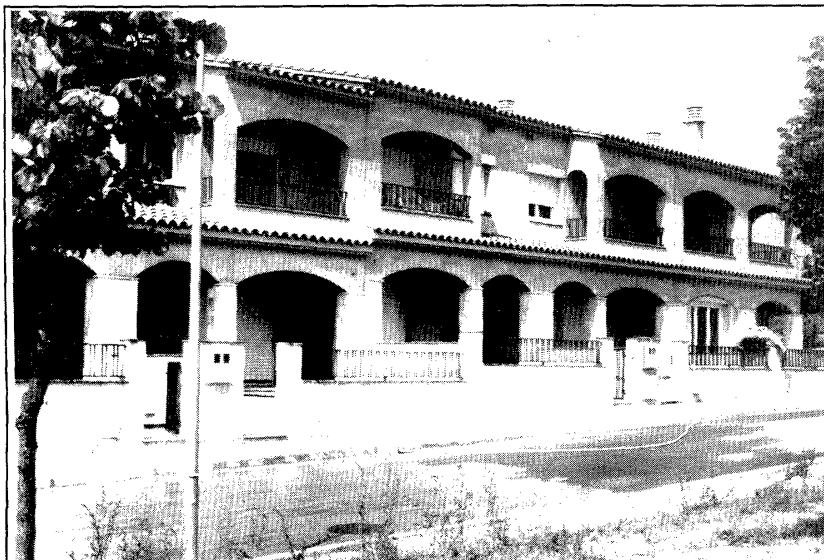
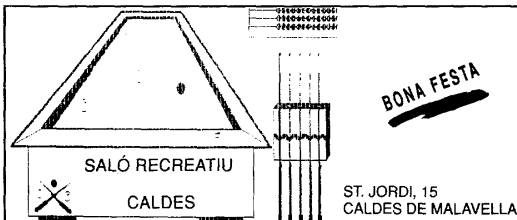
Especialitzats en «Tortada» d'Ametlla

Sta. Maria, 32
Telèfon 47 00 06
CALDES DE MALAVELLA
(Girona)



HOSTAL Can GELI

Ctra. Nacional, 11 - Km. 701
Tel. (972) 47 02 75
CALDES DE MALAVELLA



CALDES DE MALAVELLA

Venda de cases unifamiliars i solars.

Dintre del nucli urbà.

Venda directa.

PROMOU I CONSTRUEIX:

Vigas Massanet, S.L.

CONTRACTISTES D'OBRES

c/ de Sils, 36 – Tels. 85 80 01 / 85 85 00

MAÇANET DE LA SELVA