

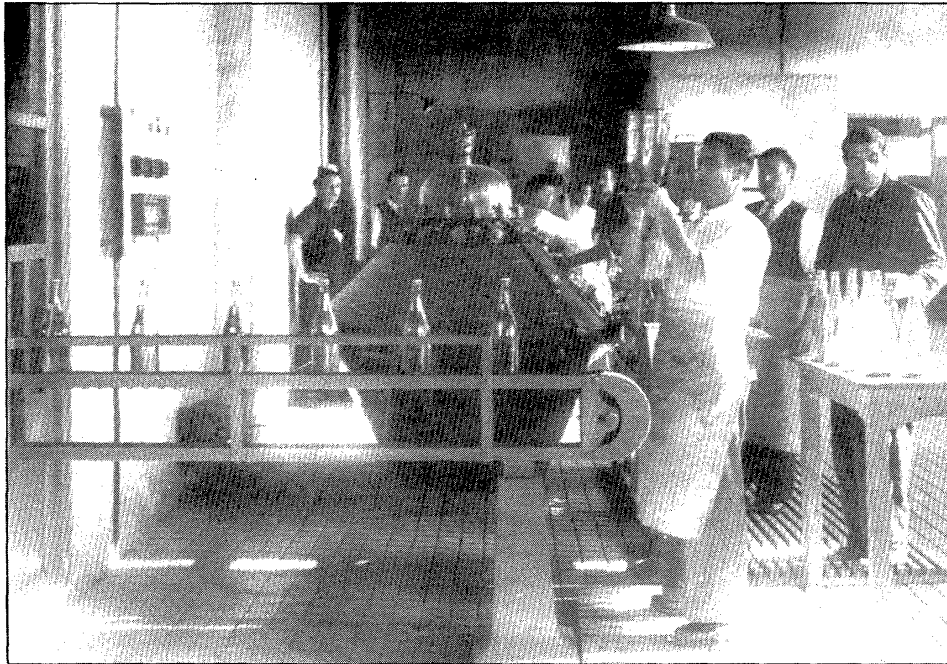
FESTA MAJOR / CALDES DE MALAVELLA

Aigua, balnearis i artefactes d'embotellament

El casino acull una mostra que s'ha exposat durant tres anys per tot Catalunya.

MONTSE VILA
 ■ Coincidint amb els dies de la festa major ha tornat al poble l'exposició *Caldes de Malavella, «manantials» de Catalunya*, que durant els darrers tres anys s'ha exposat per les quatre capitals catalanes i per poblacions com Torroella de Montgrí, la Bisbal, Banyoles i Arbúcies. La mostra, amb un cost de cinc-cents mil pessetes cada cop que es munta, està organitzada per l'Ajuntament i ha estat possible gràcies a l'ajuda rebuda de Vichy SA i de diversos museus de l'aigua i particulars de la comarca. Durant els vint dies que fa que està exposada al casino de Caldes, l'han visitada unes quatre-cents persones.

La mostra consta d'una quinzena de plafons bàsicament compostos amb fotografies antigues acompanyades d'una breu explicació. Al començament de l'exposició hi ha un mapa en el qual es poden localitzar fàcilment 23 zones catalanes conegudes per les seves aigües termals. Seguidament, en un mural es mostren imatges de tots el balnearis de Catalunya. L'exposició es pot seguir per mitjà de la lectura de les explicacions adherides als plafons o per mitjà d'un vídeo de quinze minuts de durada que fa un recorregut similar al de la mostra pels orígens de les aigües termals, les seves aplicacions medicinals i industrials i, fins i tot, els processos d'embotellament i comercialització de les anomena-



En aquesta fotografia, tret del catàleg de l'exposició, es veu una planta d'embotellament d'aigua als anys quaranta.

des aigües minerals.

L'exposició itinerant *Caldes de Malavella, «manantials» de Catalunya* és una mostra de gran qualitat tècnica i artística en la qual

es poden descobrir aparells d'hidroteràpia o complicades màquines per tancar ampolles o per omplir sifons, originals gots de paper i de vidre, cartells antics de

publicitat o taps per a ampolles d'aigua de formes ben curioses. D'altra banda, les magnífiques fotografies, majoritàriament en blanc i negre, mostren la funció

del balneari fa anys com a centres de reunió de la burgesia i com a llocs ideals per a una passejada a l'ombra dels arbres o sota una ombrella de puntetes.

REPSOL

BUTANO

CENTRE D'ATENCIÓ AL CLIENT

Gr. Via Jaume I, 78-80

El telèfon del
 nostre
 centre d'atenció
 al client
 us porta
 el gas a casa.

Assistència Tècnica
21 17 66
 Servei de comanda i d'informació general.
20 10 35
 CENTRE D'ATENCIÓ AL CLIENT
 Gr. Via Jaume I, 78-80.

REPSOL
 BUTANO

CARNISSERIA

Anna Garcia

ESPECIALITATS:

XAI - VEDELLA
 PORC - POLLASTRES
 EMBOTITS

C/ STA. MARIA, 3
 TEL. 47 01 64
 CALDES DE MALAVELLA

HOSTAL ESTEBA

RESTAURANT -
 BAR

17455 Caldes de Malavella (Girona) Francesc Macià, s/n (Davant zona esportiva)
 Tels. (972) 47 00 55-47 00 01



SERVEI OFICIAL



Reparacions en general
 Greixatge
 Servei de grua
 Tren de Rentat
 Petrolejat de motors amb aigua calenta
 Equilibrament de rodes
 Alineació de direccions i de fars

Taller Mecànic

GENÍS SARRÀ

Crtra. Llagostera, s/n. - Telèfon 47 02 55
 CALDES DE MALAVELLA