

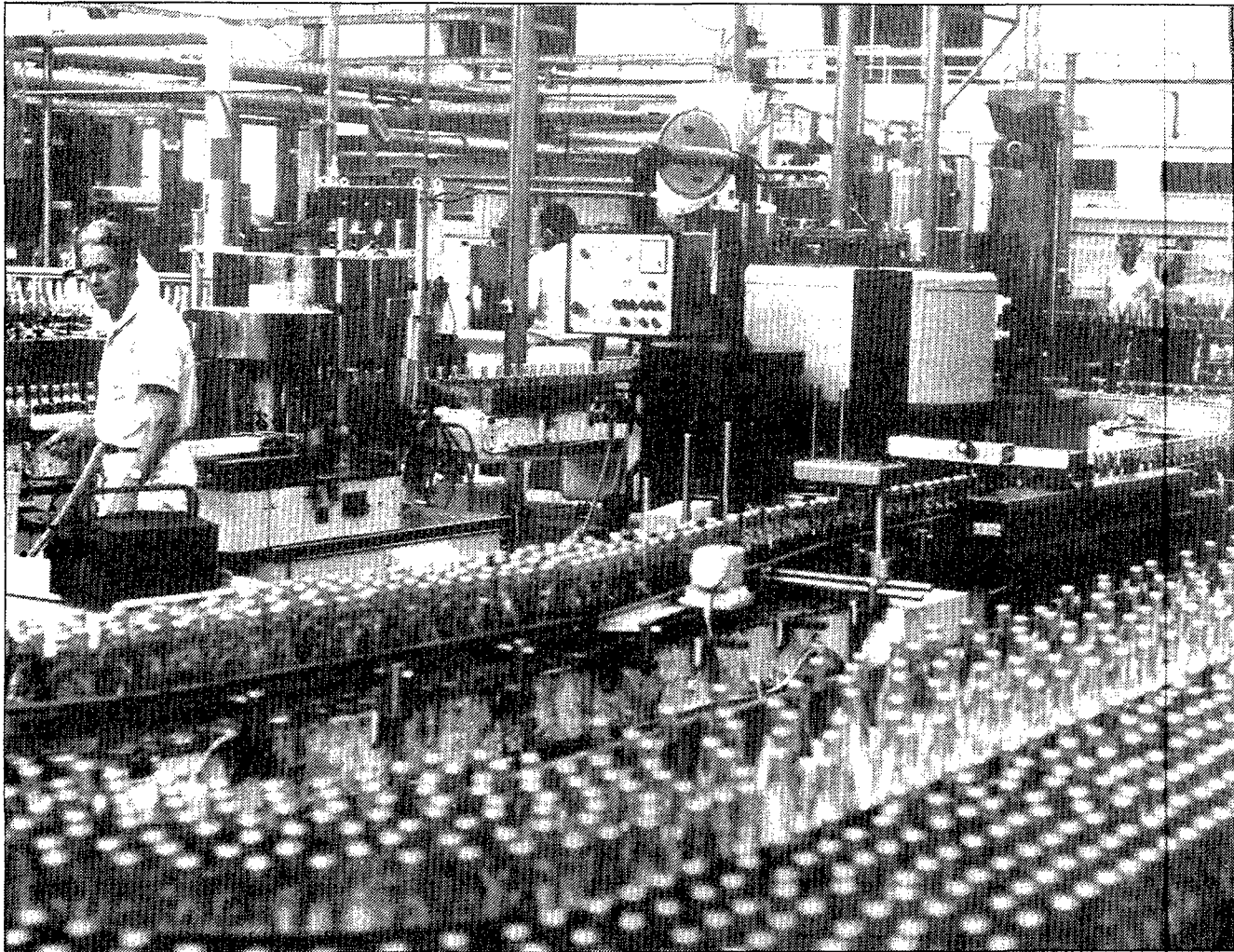
MECANITZAR L'EMPRESA

moment de ser omplertes de nou podria provocar la seva explosió a més de la pèrdua d'anhidrid carbònic.

Per al procés de rentat en general se solen utilitzar diàriament entre 400.000 i 500.000 litres d'aigua potable que s'escalfa fins a la temperatura desitjada a través d'una caldera generadora de vapor. L'ús de la sosa càustica i dels altres additius que s'empren en el rentat també està totalment automatitzat. La sosa càustica arriba a la planta embotelladora amb unes cisternes de vint tones i va directament al dipòsit. A la sortida d'aquest dipòsit hi ha un regulador que va prenent la quantitat de sosa necessària d'acord amb la programació efectuada prèviament en relació als litres d'aigua que es necessiten per rentat. Aquest procés s'efectua també amb la resta d'additius, com sabons i abrillantadors, que s'utilitzen.

Inspector electrònic

A mesura que les ampolles surten de la màquina rentadora van passant una per una per un inspeccionador electrònic que determina la qualitat de l'envàs i del rentat. Durant aquest procés van passant per davant d'una pantalla lluminosa que detecta les diferències de color del vidre i que elimina del tren d'embotellatge els envasos que no s'ajusten a la transparència considerada estàndard. Uns sensors horitzontals revisen les corones de les ampolles per detectar-hi possibles esquerdes o trencadures i uns de verticals vetllen que no hagi quedat algun element estrany a l'interior dels envasos durant el procés del rentat. En una pantalla es van enregistrant les anomalies que s'han detectat durant la inspecció, les causes que les han motivat i el nombre d'ampolles per hora que



Aspecte parcial de la planta d'embotellament de Vichy Catalán, amb un procés totalment automatitzat. Foto:Luís Serrat.

han passat.

Després d'aquest procés les ampolles entren a la màquina embotelladora, que hi va injectant l'aigua mineral destinada al consum. Aquesta ha estat prèviament tractada a una temperatura de catorze graus. L'aigua del manatí de Caldes de Malavella surt a l'exterior a una temperatura de seixanta graus,

passa per un tractament frigorífic a través d'uns intercanviadors que li redueixen vint-i-cinc graus i per uns evaporadors d'acer inoxidable que la deixen a la temperatura idònia per a l'embotellament. Durant aquest procés de refrigeració de l'aigua de la deu s'aconsegueix també la saturació de l'aigua. És a dir, les seves molècules es tornen a om-

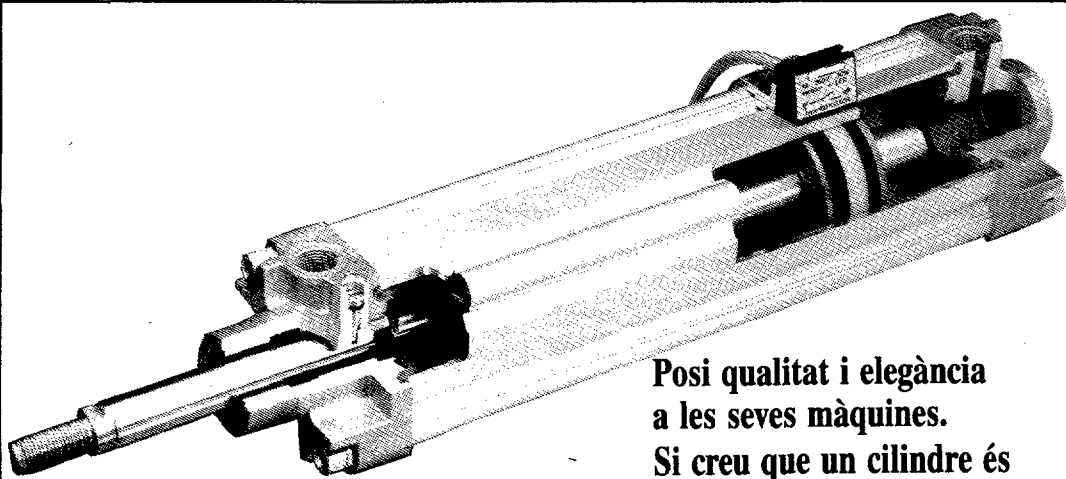
plir de l'anhidrid carbònic original del qual s'havien després en sortir a l'exterior a temperatura elevada.

Etiquetatge

A la sortida de la màquina embotelladora els taps van quedant dipositats sobre les corones de les ampolles, i quan entren a la màquina d'etiquetar unes mordasses els

aixafen de manera que l'ampolla queda degudament tapada. Simultàniament l'etiquetadora enganxa les noves etiquetes en un procés autoregulat d'acord amb el nombre d'ampolles que van passant. Un sistema de raspalls acaba de fixar l'etiqueta a l'ampolla.

A partir d'aquest moment tot el procés que es va seguint fins al ma-



Posi qualitat i elegància a les seves màquines. Si creu que un cilindre és quelcom més que un tub i una junta tòrica, *consulti'ns.*

c/ Bilbao, 6-8 - 17200 GIRONA
Tel. 23 84 54 - Fax 24 34 29

FLUIDTECNİK



Rafel Guix

SERRALLERIA ARTÍSTICA I D'OBRES

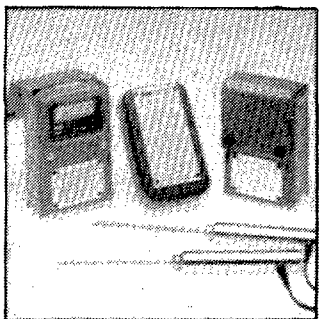
Polígon Industrial «Pla de Baix»
Av. Europa, 57
Tel. 26 06 70 - 17800 OLOT (Girona)

AUTOMATISMES PER A PORTES

CORREDISSES - BASCULANTS - ENROLLABLES
PORTES AUT. CORREDISSES DE VIDRE RÀPIDES
PRACTICABLES - BARRERES - RADAR - COMANDAMENTS
A DISTÀNCIA - CÈL·LULES FOTOELÈCTRIQUES
SISTEMES HIDRÀULICS I ELECTROMECAÑICS
AUTOMATISMES PER A PERSIANES DE LA LLAR



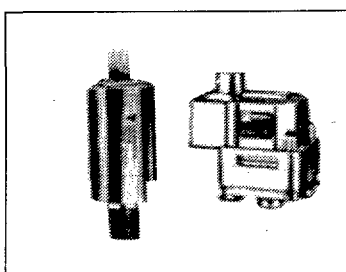
Lana Sarrate



INSTRUMENTACIÓ-MESURA

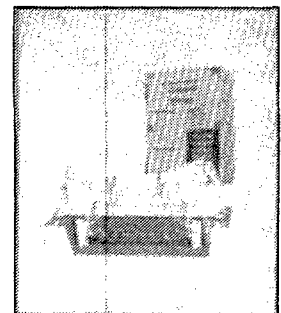


Kane-May



PRESSÒSTATS-TRANS. PRESSIÓ

BARKSDALE® GEMS



MESURA CABAL-NIVELL



Lana Sarrate

c/ Manuel Girona, 2 - BARCELONA
Tel. 204 44 50 - Fax 205 68 09



c/ Saragossa, 21 - GIRONA
Tel. 20 02 90 - Fax 21 18 32