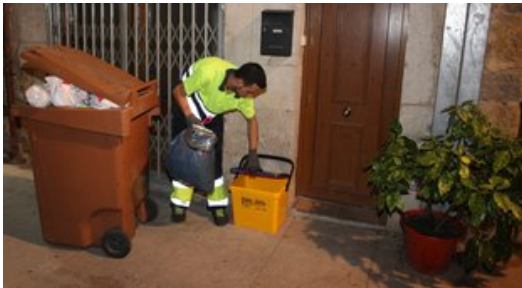


El percentatge de recollida a Celrà es multiplica per quatre amb el porta a porta

L'Ajuntament prepara per al 2014 una tarifa superior per als que no reciclin bé
El govern destaca que el nou sistema estalvia costos d'entrada a l'abocador



Un treballador buida un cubell en la recollida porta a porta d'un carrer de Celrà, fa un mes Foto: LLUÍS SERRAT.

L'Ajuntament de Celrà ha multiplicat per quatre el percentatge de recollida selectiva al poble amb el nou sistema del porta a porta, que va començar el 26 d'abril. Des d'aquell dia i fins al 14 de juliol, el govern ha recollit el 89,15% dels residus, a diferència del 21,83% de tot el 2011. "Creiem en el sistema, però si s'ha fet [bé] és perquè la gent del poble ho ha fet", destaca el tinent d'alcalde i regidor de Medi Ambient, Dani Cornellà (CUP).

Amb el canvi de sistema, Cornellà destaca els beneficis mediambientals i l'estalvi en els costos d'entrada a l'abocador de Solius. L'exalcalde diu que dur els residus a la planta va costar al

municipi 80.000 euros l'any 2011 i calcula que, a finals d'any, el cost podria dividir-se per vuit. A més, a Celrà, que té uns 5.000 habitants, la quantitat d'impropis (materials no orgànics dipositats amb la recollida orgànica) s'ha reduït del 10,19% el 2011 a un 1,15%, segons dades del mes de maig.

Dani Cornellà explica que el govern de Celrà (iCelrà-CUP) ha congelat la taxa d'escombraries del 2013 i que l'any que ve hi haurà beneficis per als veïns que reciclin els residus en el cubell i el dia que toca. "El 2014, hi haurà una doble tarifa: una per als que fan la recollida com cal i una altra més alta per als que no compleixen."

Llocs de treball creatsEl govern va adjudicar la gestió de la recollida porta a porta a l'empresa Spora Serveis Ambientals per quatre anys. Per al servei, s'ha contractat l'empresa de treball especial Tirgi. "S'han generat dues jornades laborals i mitja", diu el tinent d'alcalde. "Si es fes a tot el país, es crearien 3.000 llocs de treball", hi afegeix Cornellà.

Publicat a:

-El Punt Avui. Comarques Gironines 21-07-2013 Pàgina 10

Font del document:

http://www.elpuntavui.cat/noticia/article/1-territori/11-mediambient/664499-el-percentatge-de-recollida-a-celra-es-multiplca-per-quatre-amb-el-porta-a-porta.html?piwik_campaign=rss&piwik_kwd=m&utm_source=rss&utm_medium=m&utm_campaign=rss