

tèntic. L'organització de l'edifici, que s'alça en dues plantes, té un magnífic vestíbul, un cafè, una capella, menjadors i salons. L'altre eix organitza un cos d'habitacions. L'establiment de banys és d'unes dimensions i complexitat superior a la de la majoria de balnearis, encara que ara, després de successives reformes per modernitzar la tècnica hidroteràpica, no té l'interès arquitectònic que tenia anys enrera.

Balneari Prats

També a Caldes de Malavella, i situat al centre de la vila, podeu trobar-hi el balneari Prats. El primer edifici fou un sobri casal de caire neoclàssic i una reforma i ampliació l'ha fet tal com actualment se'ns mostra. Aquest balneari guarda a la seva part més vella les característiques del que eren els antics balnearis, i cal ressaltar la conservació i restauració dels menjadors i els salons. Amb els anys s'hi va ajuntar un nou cos que conté les instal·lacions d'hidroteràpia i que es troba adaptat a les exigències de la tècnica actual.

Termes Orion

Més enllà del nucli de Santa Coloma de Farners, es troben les Termes Orion. Un edifici format per cinc cossos successius que fou construït per etapes. El vestíbul, al cos central, té als cos-



La Vila de Caldes de Malavella compta amb nombrosos brolladors d'aigua termal i us ofereix la possibilitat d'anar a passar uns dies a qualsevol dels seus dos balnearis.

tats l'antic menjador i el que abans era teatre i avui és sala de televisió. La galeria de banys ocupa el cos de l'esquerra i s'hi poden fer tot tipus de tractaments hidroteràpics. Encara que temps enrera a les comarques gironines existien altres balnearis, actualment només tenim la sort de comptar amb els esmentats anteriorment, que han tirat endavant un gran nombre de reformes per posar-los al dia i convertir-los en hotels de la seva categoria, amb l'avantatge d'oferir uns serveis addicionals que tan sols ells poden donar. A més, també ofereixen als seus restaurants, una cuina selecta, piscines amb aigua termal que, tot i estar a l'aire lliure, pots

banyar-t'hi en els mesos més freds, i altres diversions, com taules de ping-pong, billar, sales de joc i sales de televisió. A l'exterior, la doble funció balneari-hotel fa que hi hagi amples parcs i jardins, i instal·lacions esportives per tal d'omplir llargues hores de lleure.

A més, si el que es tria fer durant aquests dies de vacances d'hivern, o durant el cap de setmana, és anar a alguns d'aquests balnearis, també es pot aprofitar per visitar tant Caldes de Malavella com Santa Coloma de Farners i els seus entorns, a més d'anar a veure les seves plantes embotelladores, d'on surt aquella aigua que normalment bevem a casa.

Pobles petits que cal descobrir Els entorns de Santa Coloma

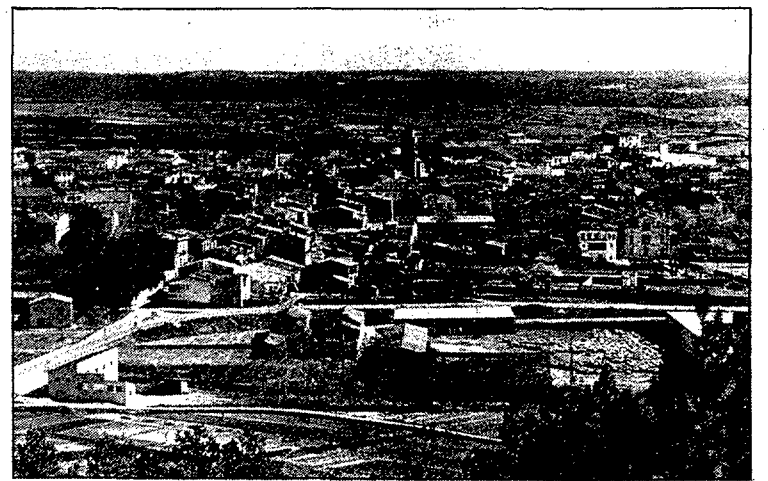
Situada al centre de la comarca de la Selva, podeu visitar Santa Coloma de Farners, un municipi que, a més del seu balneari, compta amb indrets excel·lents per veure: des del Castell de Farners, amb les seves runes que s'alcen dalt la muntanya del mateix nom, amb les muralles i una alta torre circular, fins a l'ermita de Nostra Senyora de Farners, en millor estat de conservació. Al bell mig de la vila l'Església parroquial, les característiques naus de la qual ja n'indiquen l'origen romànic.

Tampoc no deixarem d'anar a fer un volt pel parc de Sant Salvador, on trobareu la coneguda font que porta al mateix nom. No marxeu de Santa Coloma sense haver tastat el seu producte típic; les teules, una popular llaminadura anomenada antigament

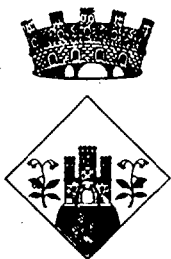
«barrets de capellà» i que té molta sortida en el mercat espanyol.

Una ruta a seguir sortint del poble és continuar per la carretera que porta a Sils, passant pel mig de Riudàrenes i arribant a l'Esparrà. És un poble petit, quatre cases, però fa la sensació de trobar-se en un altre món. Continuant amunt arribarem a Argimón, on, al costat de les ruïnes del castell, ara hi ha una capella.

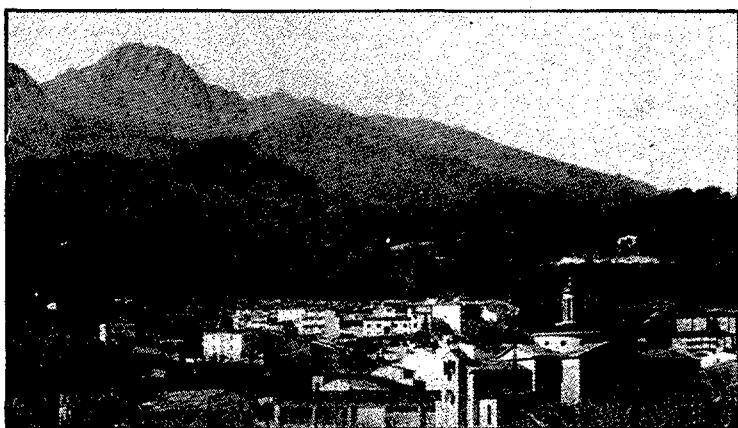
També, a vuit quilòmetres de Santa Coloma, s'arriba a Sant Pere de Cercada, un lloc desconegut per molta gent, on hi ha un antic monestir, molt ben conservat, i que crida l'atenció enmig de la vegetació selvàtica. Aquest municipi es troba agregat a Santa Coloma, juntament amb Sant Miquel de Cladells i Castanyet.



Santa Coloma de Farners, situada al mig de la comarca de la Selva, posseeix grans atractius naturals i arquitectònics per visitar.



ARBÚCIES, VILA JARDÍ DEL MONTSENY



Arbúcies és l'entrada nord-oriental del Parc Natural del Montseny.

La població es troba en un tranquil racó enmig de la natura i tanmateix té l'avantatge de tenir ben a prop la Costa Brava —a 25 Km.—, d'estar a menys d'una hora del centre urbà de Barcelona i a només 15 Km. de les xarxes més importants de comunicacions.

El cap del municipi es troba a 300 metres d'altitud, mentre que el punt més alt és el de les Agudes (1703 metres); aquesta diferència d'altitud ha configurat Arbúcies com una petita vall reclosa per aquests importants cims, on s'han originat indrets forèstics de gran bellesa i amb una diversitat de microclimes; així, el visitant pot gaudir a Arbúcies d'un clima i d'una vegetació típicament mediterrània, conformada per espessos boscos d'alzines i d'alzines sureres en la part més baixa, una vegetació extramediterrània conformada per alzines muntanyes i castanyedes en arribar al miler de metres d'altitud, un clima centroeuropeu; amb roures, faigs i avets a partir dels mil metres, i finalment un clima subalpí de prats i landes a partir dels 1.600 m.

La Vila, envoltada d'aquest marc tan incomparable, gaudeix de totes les instal·lacions culturals, sanitàries i esportives, i dels serveis propis d'una vila moderna. «la Gabella», Museu Etnològic del Montseny, Piscines Municipals, dins el conjunt del Polisportiu té 7 hotels, 1 Càmping i 9 Restaurants.

La Festa Major es celebra el tercer diumenge d'agost. Les Enramades, durant la vuitada del Corpus. La Festa del Roser a Joanet, és al segon diumenge de maig. La Festa Major de Joanet, el 21 de setembre. I l'Aplec de la Capella de la Pietat, el quart diumenge de setembre.

TEULES® GALETES



GALETES TRIAS amb la marca «ELS VELLETS»

GALETES 100% NATURALS

Carretera de Sils, s/n
Tel. (972) 84 12 13

SANTA COLOMA DE FARNERS
(SELVA)

Restaurante-Hotel-Bar

Touring

Habitacions amb calefacció
Pistes de tennis - Parc infantil

Autopista - Sortida 9
Ruta Barcelona - Girona
Crtra. Nacional II. Km. 698
Tel. (972) 85 30 66
SILS (Girona-Espanya)



TERMAS
ORION

Tel. (972) 84 00 65 - SANTA COLOMA DE FARNERS (Girona)