

ESTAT D'ALERTA-3

LES XIFRES

Cent vuitanta litres per metre quadrat a Peralada

Peralada, Vilobí d'Onyar, Riudarenes i Sils van ser els pobles de les comarques gironines que van enregistrar ahir les precipitacions més intenses, per sobre dels 100 litres per metre quadrat, segons les dades facilitades pel Servei Meteorològic de l'Aeroport Girona-Costa Brava.

Segons aquestes dades, corresponents a l'aigua caiguda entre les 0 i les 20 hores del dia d'ahir, a Peralada van enregistrar-se 186 litres per metre quadrat, 160 al mateix observatori de l'aeroport (situat a Vilobí d'Onyar) i 100 a Riudarenes i Sils.

Altres precipitacions importants van ser les mesurades a Cadaqués, amb 87 litres per metre quadrat; Santa Coloma de Farners, amb 84; Llafranc, amb 72, i Sant Feliu de Guíxols, amb 55. Els observatoris d'Olot i Camprodon van enregistrar només un pluviòmetre de 4 i 3 litres, respectivament.

Les fortes pluges es van veure agreujades a la zona de Llançà i Portbou per vents de levallant, que a mitja tarda van bufar a més de 80 km. per hora. Segons el Servei Meteorològic de l'aeroport, les intenses precipitacions van impedir en alguns casos l'accés als observatoris.

LES PREVISIONS

Les pluges es poden estendre a zones de muntanya

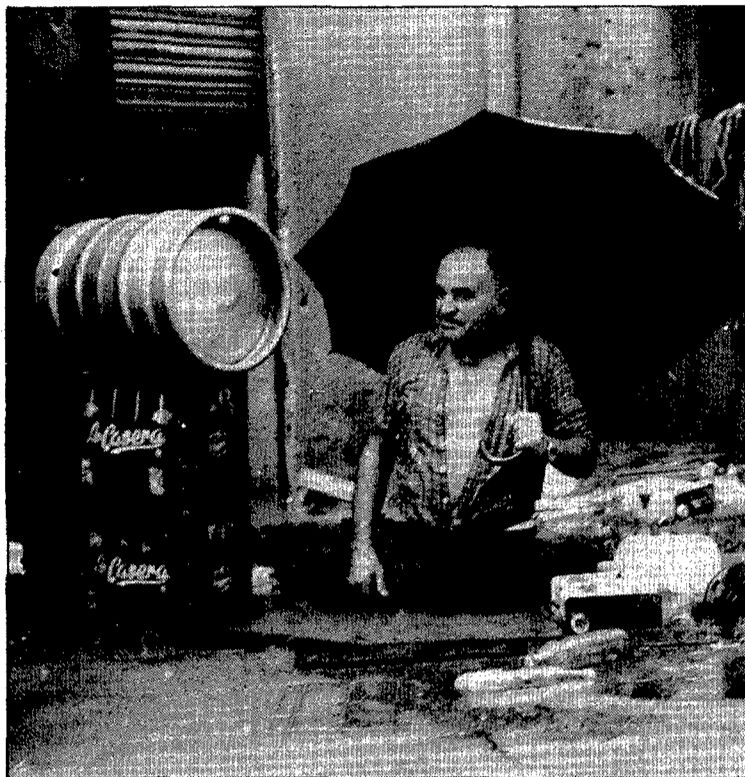
Continua fins demà dilluns la situació de màxima alerta

La Direcció General de Protecció Civil va decretar ahir l'estat de màxima alerta (alerta-3) després de conèixer per les properes 24 hores (des de les 8 del vespre) que assenyalen «pluges molt intenses a les comarques gironines, incloses les zones de muntanya».

Segons les previsions realitzades pel Servei Meteorològic de l'Aeroport de Girona i pel Centre Meteorològic de Barcelona, s'espera que durant tot el dia d'avui plogui de manera aïllada, però torrencial, a les zones del litoral-prelitoral, i que les precipitacions arribin també de forma intensa a les zones de muntanya, que ahir pràcticament no es van veure afectades.

Risc fins dilluns

Els cumulonimbus, o núvols de gran desenvolupament (que deixen caure molta aigua), continuaran encara sobre de les comarques gironines probablement fins demà dilluns, en què podria començar a debilitar-se la depressió, segons les previsions. Govern Civil i Protecció Civil van alertar ahir tots els ajuntaments per tal que prenguin totes les mesures necessàries.



Amb l'aigua a nivell. — El desbordament de la Riera Gotarra a Llagostera deixà mig poble inundat. La nova caserna de la Guàrdia Civil, l'antiga farinera on hi ha el magatzem dels Pinsos Ganador, el Supermercat Stop, el Bar El Carril, el Bar Can Cassoles, el magatzem de Pinsos Tomàs Soler i molts habitatges particulars quedaren plens d'aigua fins a un nivell considerable, tal com s'observa a la fotografia de Xevi Ruiz.

ELS TELÈFONS

No es podia parlar ni amb Caldes ni amb Castelló

Les comunicacions telefòniques també varen resultar afectades per les intenses pluges caigudes durant tot el dia d'ahir. A darrera hora de la nit restaven incomunicades diferents poblacions de l'Alt Empordà, on hores abans havia descarregat una forta tromba d'aigua. Colera, Hostalric, Vilajuïga, Llançà i Castelló d'Empúries estaven incomunicats telefònicament.

Les dificultats per establir contactes amb Portbou també eren notables, principalment per la saturació de línies un cop la Companyia Telefònica va poder restablir el servei. Una altra població que a darrera hora de la nit es trobava incomunicada telefònicament era Caldes de Malavella.

A la resta de les comarques més afectades per les pluges intenses, les comunicacions per telèfon patiren dificultats, encara que els tallis a les línies foren reparats abans de la nit.

La dificultat per accedir als llocs on s'havien produït les avaries, a causa dels danys provocats per les pluges als camins, i la manca de llum a les centraletes contribuïren que molts abonats tinguessin els seus aparells sense línia.

ELS TRENS

RENFE acabava el servei a Blanes i Maçanet

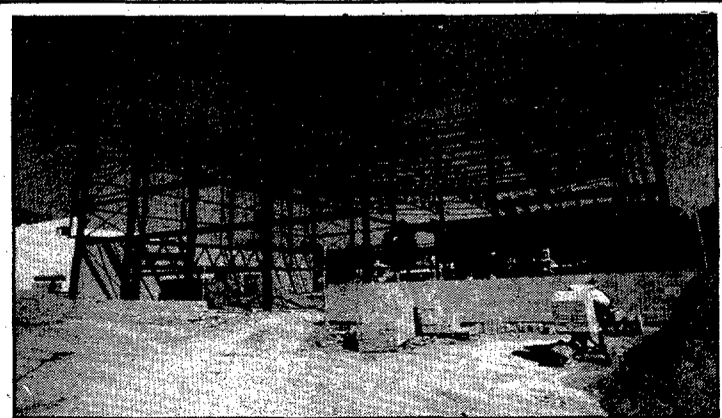
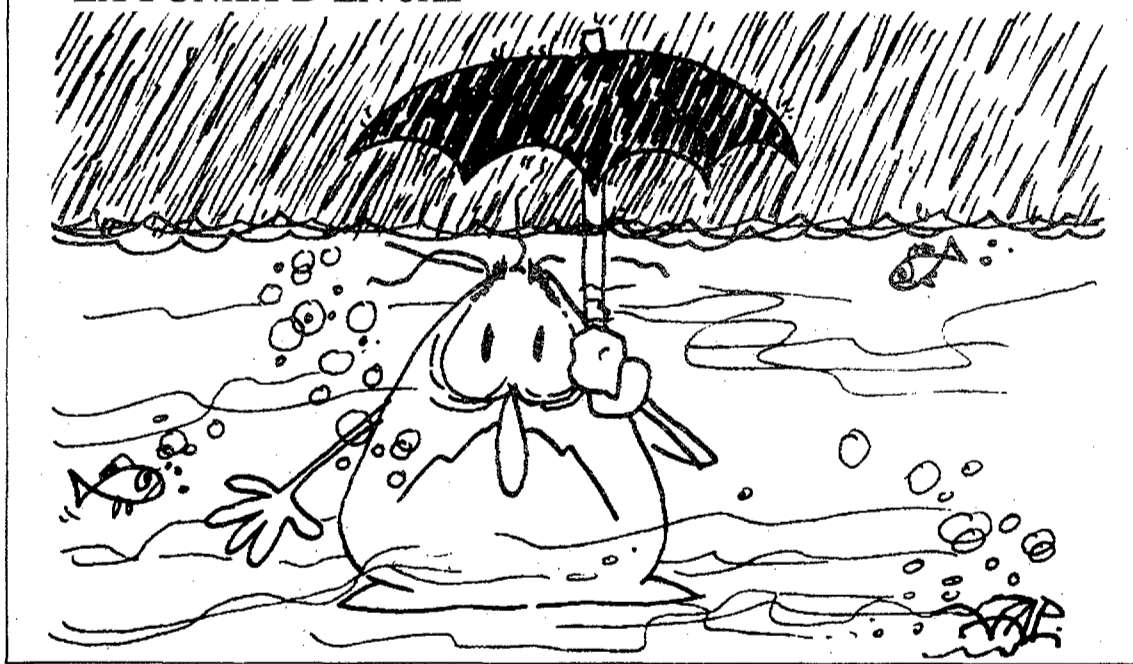
El servei de trens de RENFE va quedar tallat, a la línia de Portbou, a partir de les dues de la tarda. Tots els trens que es dirigien a Girona provinents de Barcelona per la línia de Granollers morien a Maçanet i els que circulaven per la línia de la costa acabaven el seu trajecte a Blanes. Tot el trànsit internacional per l'estació de Portbou estava suspès.

La manca de servei va ser deguda, segons RENFE, a les destrosses que l'aiguat va produir a la via. A Sils, l'aigua desplaçà dos quilòmetres de via, que van quedar inutilitzats. Entre Llançà i Figueres també hi havien treballant, aquesta nit, brigades de

RENFE per arranjar a la via. Dins el terme municipal de Peralada la via també va estar tallada durant algunes hores del vespre.

La suspensió del servei va deixar a Portbou un centenar de treballadors provinents de la verema francesa, sense poder fer el transbord per continuar el viatge. Els veremadors i d'altres viatgers que eren a la terminal internacional foren traslladats amb autobús fins a les comarques de Barcelona, on pogueren reprendre el seu viatge. La Direcció de RENFE a Girona indicà ahir a la nit la possibilitat que avui pugui restablir-se el servei de tren fins a Portbou.

LA PUNXA D'EN JAP



ESTRUMETAL
AVELLANEDA S.L.

Estructures
Metàl·liques

Mas Aliu, s/n
Tel. 23 66 09
AIGUAVIVA
(Girona)

POUS PER AIGUA
ATENCIÓ

NO PAGUEU MÉS PER LA MATEIXA FEINA
CONTRACTEU ARA EL VOSTRE POU A PARTIR DE
4.500 pts/METRE AMB AIGUA (ENTUBAT)
PERFORACIONS A ROTOPERCUSSIÓ
PNEUMÀTICA EN TERRENYS DE ROCA

**FRANCESC
VERDAGUER
DURAN.**

POUS I PERFORACIONS.

Mas Guèmol, 14
Tel: 57 07 71
BANYOLES

**BOLERS
ELECTRÒNICS****SERRAHIMA**

- Fabricació, muntatge i manteniment
- Accessoris.

Tel. (972) 21 04 90 GIRONA

**LA
LIBRERIA
MUSICAL**

BALLESTERIES, 35. TEL. 972 - 213325
17004 - GIRONA