

Gaudir dels atractius del poble durant la diada

Els brolladors, els passeigs...

Ara que ens arribarem a Caldes de Malavella per gaudir de l'aplec que durarà matí, tarda i nit val la pena fer un volt pel poble i gaudir de tot el que hi podem trobar. Passejar per Caldes de Malavella és anar descobrint un poble únic en meravelles. Ens sorprendrem, entre altres coses, dels nombrosos brolladors d'aigua calenta a les restes de les termes romanes que encimbellen el puig de Sant Grau, passant pels edificis amb reminiscències medievals o d'inspiració modernista i espais d'esbarjo com la rambla Recolons i la rambla d'en Rufí.

Edificis

Construccions com les que es troben al puig de Sant Grau: la font de Sant Grau, dels bullidors i Sant Narcís; torres medievals; termes; la Casa Rosa, de marcada inspiració modernista, avui convertida en lloc d'equipaments, o la mateixa ermita de Sant Grau. Cal Ferrer, de marcat caràcter medieval, a la plaça de l'Ajuntament; la font de la Mina o del raig d'en Mel, al carrer de rera muralla. I les nombroses construccions modernistes que flanquegen les dues rambles, com la casa del compositor de sardanes Francesc Mas i Ros, amb la tribuna de cinc costats merletada amb decoracions modernistes; o el Bell Star, amb una balconada de planta trilobulada; o la torre dels Alemanyans, amb les seves formes aràbitzants, i la torre d'en Sala, construïda a manera de palauet i flanquejada per quatre grans torres a la rambla d'en Rufí.

La guia

Cal recordar que el visitant pot aconseguir una guia del poble amb la qual el visitant podrà passejar-se sense por a perdre's. A la guia s'expliquen, a més del medi ambient del terme, el patrimoni artístic, la història de la població i un seguit de llocs interessants per recórrer els llocs més interessants del nucli i fora de la vila.

Recuperació

A partir del segle XVIII, Caldes veu com es produeix una recuperació important del poble, però encara s'haurà d'esperar uns quants anys per al gran canvi que havia de patir el poble. Un canvi provocat per la importància que preni com a centre d'estiueig, gràcies a les aigües termals, que es converteixen en la punta de la llança i en el motor econòmic de la vila.

Música i músics

Després de la Guerra Civil, l'activitat musical va anar en augment. El 1940 es crea l'orquestra Jadris i el 1951 es funda l'orquestra Maravella, que ha assolit amb el pas dels anys un gran ressò internacional, mentre que les composicions del mestre Francesc Mas i Ros es varen anar popularitzant. En l'actualitat, les sardanes del mestre Francesc i Ros sempre són presents en un moment o altre de l'aplec de Caldes.

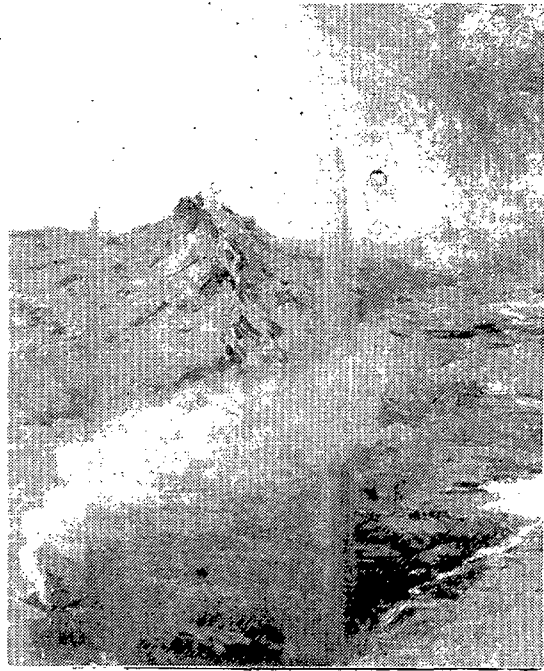
La Caldes romana i els brolladors d'aigua calenta

Dos fets determinants per a la fundació

Varen concórrer dos fets determinants per a la fundació de la Caldes romana: el traçat de la Via Augusta, que passava molt propera a l'actual fila de Caldes, i la presència de les aigües calentes, que eren tan estimades pels romans. Els romans bastiren les termes de la mansió en els brolladors dels turons de Sant Grau o el puig de les Ànimes en època republicana, a l'entorn dels quals es va articular un petit nucli de població.

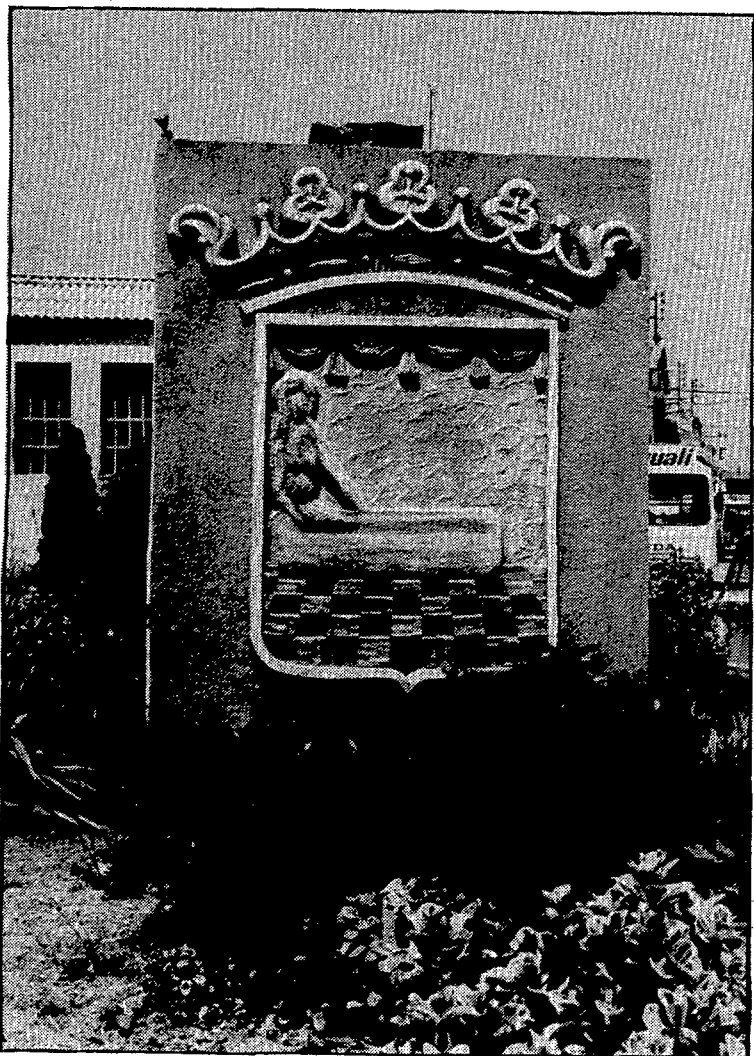
La importància de Caldes en aquesta època és ben patent amb la traducció de les dues làpides funeràries del segle II trobades a l'església parroquial i a l'ermita de Sant Grau, d'on es desprèn que Caldes tenia ja condició de municipi, categoria que tan sols tenien unes quinze poblacions del Principat. Una situació, doncs, clarament privilegiada per al petit poble de Caldes, situació avantatjosa per al seu futur desenvolupament.

DEL FUEGO Y DE LA TIERRA EMERGE, PARA TI,
AGUA... Y UN SOPLO DE AIRE.



VICHY CATALAN

Quien la prueba, la distingue.



L'escut de Caldes, una de les obres que podrem veure al poble de Caldes tot passejant

tranquil·lament -05-12, p. 33.

Servei de Gestió Documental, Arxius i Publicacions de l'Ajuntament de Girona (www.girona.cat/sgdap)

EYCAM

MANANTIALS A VILADRAU I CALDES DE MALAVELLA



beber es preciso...

AGUA
SAN NARCISO

AGUA DE
VILADRAU

AGUA
IMPERIAL