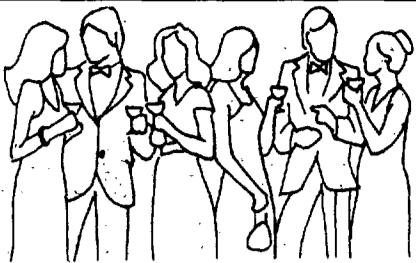
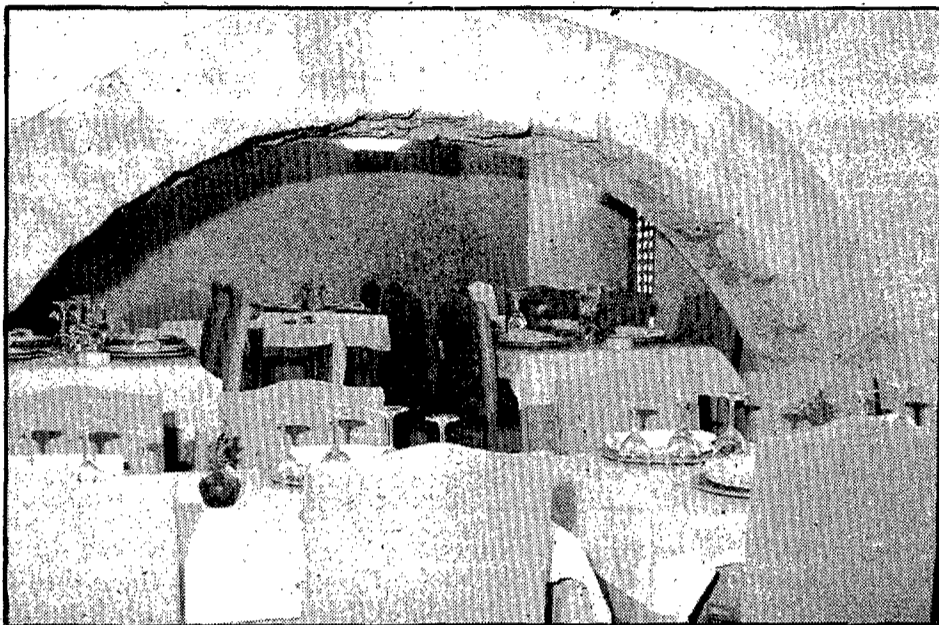


ENTRE



NO ALTRES

LOS SITIOS
DIARI DE GIRONA

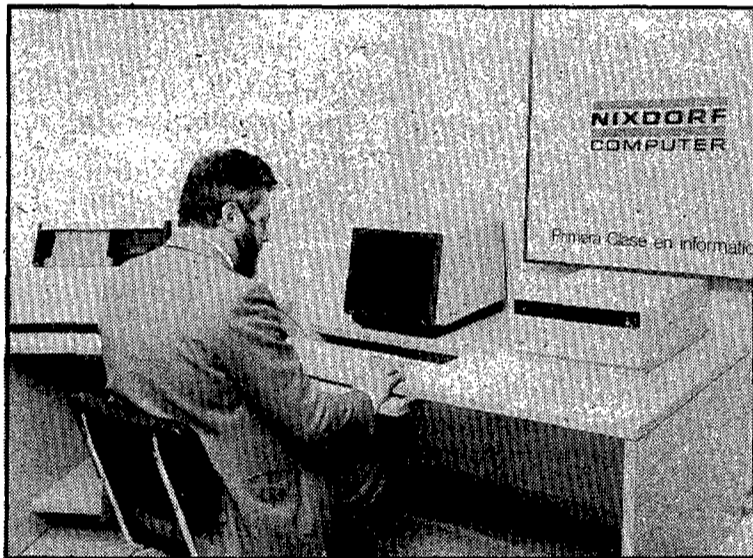


Un nou estil: «Can Roc de les matinades»

Avui parlarem d'un nou restaurant que obrí les seves portes el dia 29 d'octubre, dia de Sant Narcís. «Can Roc de les matinades», situat al barri vell de Girona, es presenta com una alternativa atípica als restaurants convencionals de Girona. La decoració hi juga un paper important, ja que ha estat escollida i triada per tal de fer del local un indret confortable i, a la vegada, encisador i que fa de «Can Roc de les matinades» un lloc a tenir en compte per sopars íntims, menjars de negocis i celebracions d'estil. Nancy Robbins ha estat el principal responsable d'això, i ha combinat perfectament els colors grisos del mobles amb el rosa salmó de les parets, amb el resultat final d'un local harmoniós i amb estil. Cal ressaltar el detall de la confecció de les cartes. Aquestes han estat confeccionades pel pintor Vicenç Huedo, amb temes gironins i que fan que cada carpeta sigui una peça única. La cuina se'n presenta com a «cuina de mercat», de manera que la carta canviï segons el dia i l'època de l'any. Regenta el local el màitre Joan Verdaguer, que tindrà cura en tot moment que no hi falti cap detall i que res no sigui problema. Els cambrers amb smoking i la distinció del local donaran a «Can Roc de les matinades» aquell caire d'estil francès que a tots ens agrada de trobar en certes ocasions. Recomanem una visita.

Enric incorpora noves taules elevadores

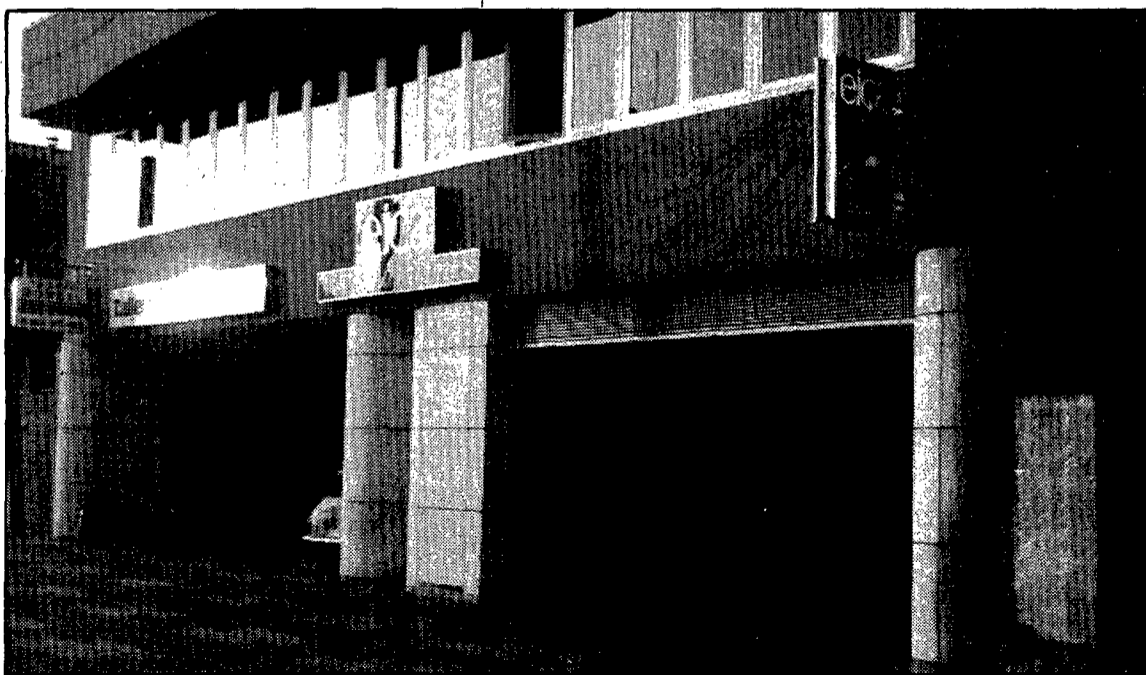
La firma de Caldes de Malavella Enric incorpora a la seva xarxa comercial un extens assortiment de taules i plataformes elevadores complementant l'àmplia gamma d'elements de manutenció. Així, doncs, aquests nous productes combinen perfectament amb els elevadors, i amb l'especialitat de la casa, les cintes-transportadores, poden ésser a l'igual que aquestes últimes fetes a mida i segons les necessitats de cada cas. De les múltiples variants que s'hi poden trobar, veiem les plataformes basculants, les de gran longitud i tonatge, les de complement de producció automàtica, etc. Per quantes consultes puguin necessitar, poden adreçar-se a En-Ric mecànica, al carrer Ponent s/n de Caldes de Malavella amb el telèfon 470420.



Jombe, concessionari Nixdorf a Girona

La firma gironina Jombe, del nostre bon amic Sr. Escrivà, ha assolit la representació de la prestigiosa marca d'informàtica Nixdorf, coneguda arreu del món. L'empresa es troba situada al carrer Francesc Ciurana, 17 de Girona. El seu telèfon és el 207912.

7è. Aniversari d'Eica



La coneguda acadèmia de Girona Eica, del carrer Emili Grahit 73, és avui notícia pel proper aniversari de la seva naixença. Eica dona un acurat servei com a laboratori d'idiomes, amb cursos de tota mena i per a totes les edats. Des d'aquestes planes, el nostre reconeixement a una tasca tan bona.

Novetats a Imepiel

Indústries Mediterrànies de la Pell ha firmat un important acord d'ús, de marca i distribució dels seus articles en el mercat espanyol amb la companyia americana Wolverine World Wide, Michigan, propietària de la famosa marca de calçat Hush Puppies, amb representació a més de 42 països en els cinc continents. El primer resultat de l'acord signat ha estat la simultània presentació de la col·lecció primavera-estiu 1986, destacant-se en aquesta l'ampliació de models femenins. Hush Puppies comença així una nova singladura en el mercat espanyol, amb clara vocació de situar-se en la línia de marques líders del sector. A aquest efecte s'ha iniciat un ambiciós pla de marketing per aquesta integració.

PELLETERIES

marbill

Ctra. Sant Feliu, 42 Carrer Argenteria, 9
Tel. 818353 Tel. 202536
PLATJA D'ARO 17001 GIRONA

VESTEIXI LA MODA I GUANYI UN COTXE

TOTS ELS NOSTRE CLIENTS I AMICS QUE EFECTUIN LES SEVES COMPRES EN ELS NOSTRES ESTABLIMENTS, REBRAN BUTLLETES PER A PARTICIPAR EN EL SORTEIG D'UN COTXE MARCA RENAULT

OBERT DIUMENGES I FESTIUS A PLATJA D'ARO

JENNY
BOUQUE

Ctra. Sant Feliu, 27 - Tel. 819604
PLATJA D'ARO