

—20 grados en Camprodon y —10 en la ciudad de Girona

Después de la nieve, el frío vuelve a convertirse en principal protagonista

El frío fue el principal protagonista del día de ayer y que volvió a apretar con fuerza, registrándose temperaturas mínimas de 20 grados bajo cero en Camprodon, 17 bajo cero en Ribes y 15 en el Montseny. Destacan también los —10 de la ciudad de Girona y los —9 de Blanes y —7 de l'Escaló i de l'Estartit. El frío volvió a apretar y se espera siga presente durante todo el día de hoy, aunque las temperaturas máximas pueden normalizarse a partir de mañana.

REDACCION

El sol que lució en numerosos puntos de nuestras comarcas en la mañana de ayer ayudó a la eliminación de las nieves, principalmente en los núcleos urbanos. Sin embargo, los campos seguían presentando una blanca capa y en las calles de algunas poblaciones, entre ellas Girona, se hacía difícil la circulación debido al hielo producido en la noche anterior. Sin embargo, los intensos trabajos de todas las fuerzas policiales, bomberos y brigadas municipales ayudaron a solucionar muchos problemas. Las carreteras se encontraban en muy mal estado y eran numerosas las que necesitaban de las cadenas para la circulación.

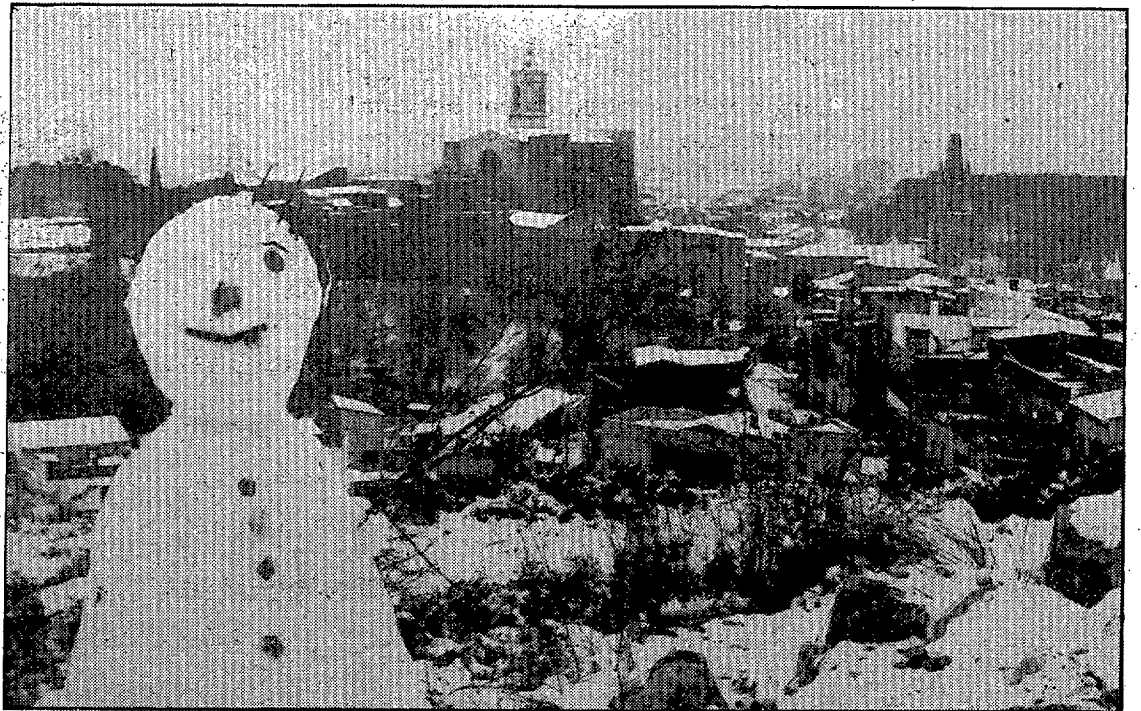
Mal estado de las carreteras

A las diez de la mañana de ayer eran 27 las carreteras que necesitaban el uso de las cadenas para la circulación. Las más afectadas eran las que unen Ripoll con Puig-

cerdá, Ripoll con Olot y la C-255 en Portbou. Se necesitaban también las cadenas a partir de Maçanet de la Selva en la carretera nacional interior.

La principal preocupación surgió en Caldes de Malavella, ya que los tres kilómetros que unen el cruce de la N-II y la planta de gas butano se encontraban en muy malas condiciones, impidiendo el acceso de los camiones de bombonas y de los que suministraban gas a la planta. El trabajo de las brigadas logró limpiar el tramo, restableciéndose la circulación y permitiendo el suministro del gas a todas las poblaciones.

Asimismo las cadenas eran necesarias en la N-II desde el aeropuerto hasta los límites de las comarcas barcelonesas. También numerosas carreteras comarcales precisaban de ellas, descendiendo el número al ir avanzando el día y poder ser limpiadas.



Girona seguía cubierta por la nieve que se mantiene debido a las bajas temperaturas (Foto SANS).

Problemas con los servicios de autobuses

Pese a la gradual normalización debida a la ausencia de nevadas, existieron problemas con los servicios regulares de viajeros. Puede constatarse asimismo el aumento en el número de pasajeros que prefirieron, debido al estado de las carreteras, utilizar los transportes colectivos.

La empresa Hijos de Rafael Mas tuvo que suspender los servicios Barcelona-Vidreres-Lloret. Por su parte la Hispano Hilariense que cuida de los desplazamientos a Sant Hilari y otras poblaciones sufrió numerosos retrasos debido al estado del firme y reemplazó en determinadas zonas sus coches habituales por microbuses con cadenas. TEISA debió suprimir el servicio regular entre Olot y Ripoll, mientras que la SARFA pese a suprimir el viaje de las ocho de la mañana entre Girona y Caldes de Malavella mantuvo sus demás servicios. TRAPSA experimentó retrasos pero mantuvo los servicios con Barcelona por autopista, debiendo suprimir los que pasaban por Blanes.

No funcionó el transporte escolar

Tal y como estaba previsto y visto el peligroso estado de las carre-

teras no funcionaron los servicios de transporte escolar por lo que la asistencia a clase no fue la habitual. Para hoy está previsto que funcionen ya los autocares y por tanto se normalice la situación.

Por lo que hace referencia a la Enseñanza General Básica el único centro que no abrió sus puertas fue el de Blanes por problemas de acceso. Hoy abrirá ya sus puertas. Por lo demás cabe destacar el cierre de un centro en Begur en la tarde de ayer por problemas en la calefacción. Está previsto que hoy todos los colegios reanuden sus clases con normalidad.

En los centros de Formación Profesional hubo también problemas. Cerró el de Sant Feliu de Guíxols y los de las poblaciones costeras tuvieron dificultades, sobre todo por los accesos. En los de Bachillerato siguió la tónica. Cerraron los institutos de Palafrugell, Sant Feliu de Guíxols y Blanes y está prevista total normalidad para el día de hoy.

Precaución en la conducción

El lógico deshielo durante el día hace que por la noche, debido a las bajas temperaturas, se produzcan capas de hielo que siguen haciendo peligrosa la conducción. Desde los Serveis de Governació de la Gene-

ralitat en Girona se sigue solicitando mucha precaución en la conducción de vehículos. En el día de ayer se siguieron registrando deslizamientos y salidas de la calzada así como topetazos sin más importancia.

En Banyoles se creía que la celebración del mercado hoy en la Plaça Major podría reportar problemas para la entrada de vehículos debido al hielo en las calles. Árboles de la zona Morgat debieron ser retirados mientras que a los servicios de la Cruz Roja se les hacía difícil el desplazamiento por la falta de cadenas.

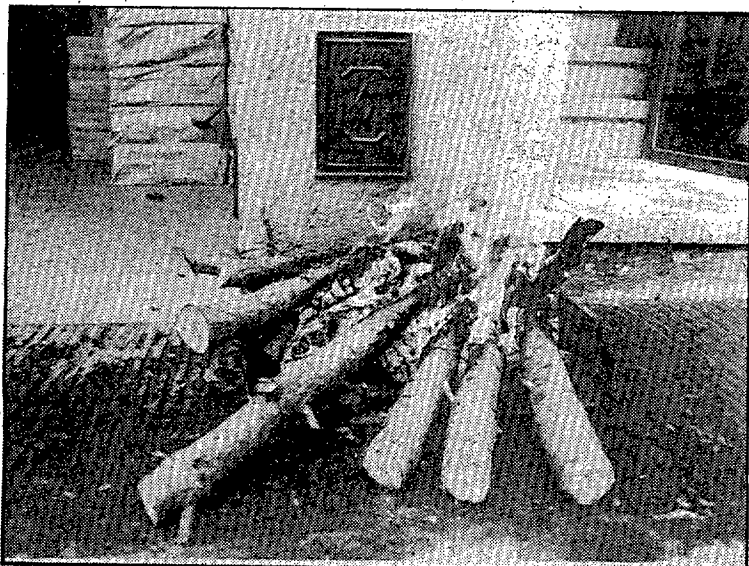
Las bajas temperaturas seguirán presentes

Pese a que se ha anunciado que pueden producirse nevadas en las zonas altas del Pirineo, las previsiones meteorológicas para hoy no apuntan riesgo de nuevas precipitaciones de nieve. El cielo permanecerá nuboso y las temperaturas bajas o muy bajas, con lo que el frío seguirá estando presente. Las heladas seguirán siendo muy intensas por lo que seguirá el peligro en las carreteras. Los vientos de componente norte serán flojos, aunque en el Empordà puede producirse alguna racha moderada. Para mañana se anuncia cielo encapotado y ambiente frío aunque las temperaturas tenderán a normalizarse, lo que puede significar un tiempo más benigno hacia el final de semana, sobre todo durante el día, lo que equivaldrá a un alza de las temperaturas máximas. Sin embargo fuentes meteorológicas nacionales apuntan a la penetración de un frente frío que pueda producir intensas nevadas.

Las cadenas siguen siendo muy necesarias

Sigue siendo obligatorio el uso de cadenas en los siguientes tramos de carreteras:

- C-152 de Santa Coloma de Farners a Anglès
- G-520 de Viladrau a límites comarcas
- G-533 de Girona a Santa Coloma de Farners
- G-540 de Bonmatí a Estanyol
- G-541 y G-542 de Sant Hilari a límites comarcas
- G-543 de Arbúcies a Viladrau
- G-544 de Espinelves a límites comarcas
- G-551 de Santa Coloma de Farners a Sant Hilari
- G-660 de la Bisbal a Calonge
- G-664 de Cassà de la Selva a la Bisbal
- G-681 de Tossa a Lagostera
- C-149 de Pons a Ripoll
- C-151 de Camprodon a Coll D'Arés
- G-153 de límites de comarcas a la Vall d'En Bas
- G-401 y G-401 de Campdevànol a límites comarcas
- G-530 Tramo de Sant Aniol
- G-532 de Sant Martí de Llémena a Bonmatí.



En Cassà de la Selva encendieron fuego para descongelar las tuberías de



En Figueras cayó poca nieve pero bastó para que cuajara en los parques (Foto PUÉRTOLAS).