

El Gironès busca la promoció de llocs de treball amb un centre motor

Es projecta una instal·lació a Llagostera per concentrar-hi negocis d'alta tecnologia

Una empresa americana hi vol fer una plataforma comercial

Lluïsa Fuentes, *corresponsal*

GIRONA — La direcció general d'Urbanisme i l'Institut Català del Sòl estan realitzant estudis de les zones on podria situar-se, definitivament, una *bussines area* que la Generalitat projecta de crear entre Cassà de la Selva, Llagostera i Caldes de Malavella. Segons fonts del consell comarcal del Gironès, fa més d'un any que va plantejar a la Generalitat la possibilitat d'engegar una promoció industrial a la comarca.

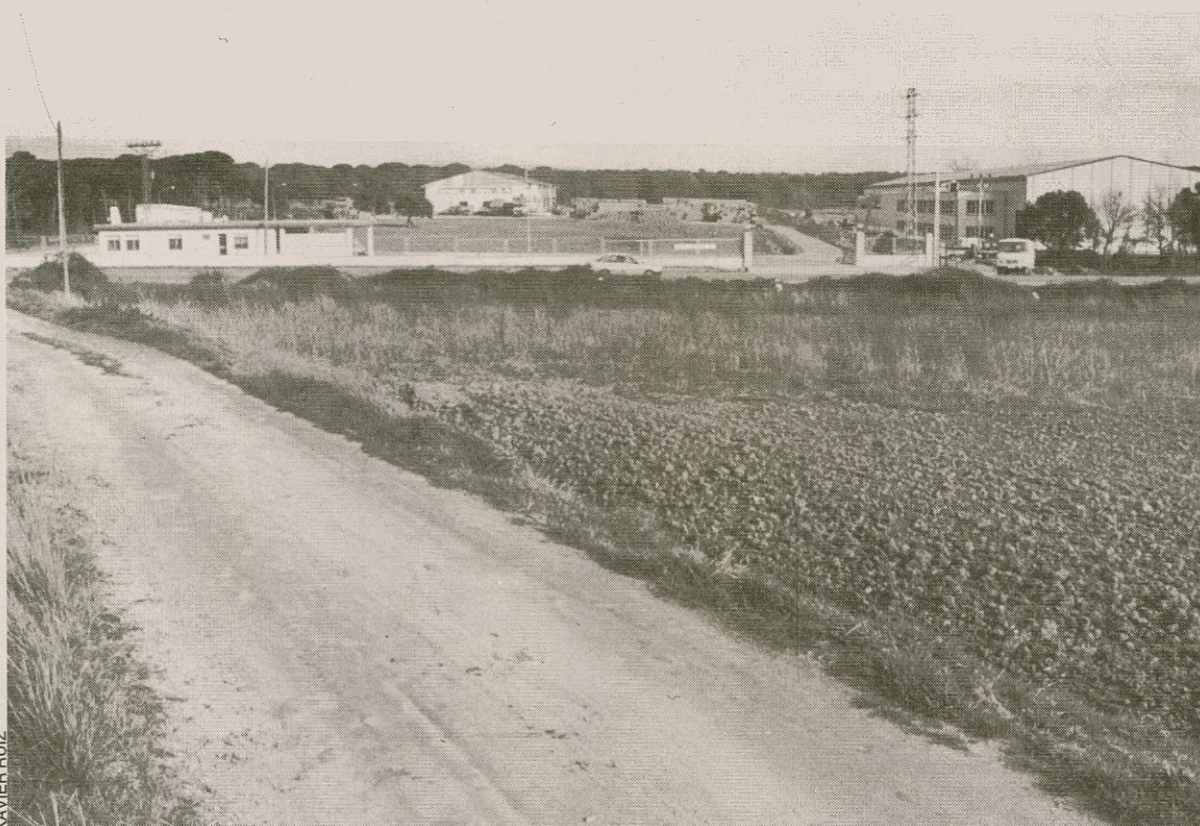
Les 200 hectàrees de terreny que hi ha a la sortida de Cassà de la Selva en direcció a Llagostera seria el lloc ideal per construir-hi aquesta conjuminació d'un parc d'alta tecnologia i centre de planificació i administració, segons fonts del consell comarcal.

Fins fa poc, tant la direcció general d'Urbanisme com l'Institut Català del Sòl sospesaven la idea d'un parc tecnològic d'alt *standing*. Però una empresa nord-americana va proposar de construir-hi, a més, un gran centre de recepció enjardinat amb gran blocs d'ocupació i amb la possibilitat d'oferir tota mena de serveis: menjadors, guardaries, sales de reunions, un centre d'oficina pròpia i d'altres. La mateixa empresa està treballant, a hores d'ara, en un altre projecte semblant situat al punt de sortida del Canal de la Mànega.

Reciclatge del personal

En aquest centre del Gironès també hi tindria cabuda un altre centre universitari destinat al reciclatge del personal de les empreses de l'àmbit comercial, dret internacional i aspectes tècnics, alumnes d'enginyeria, de vendes i control de qualitat i de productes. Segons ha indicat el president del Consell Comarcal del Gironès, Manuel Nonó, tot això es faria amb vista al Mercat Únic del 1993.

En aquest sentit, "la idea seria la



Aquests terrenys entre Cassà, Llagostera i Caldes probablement acolliran el centre de negocis

d'instal·lar empreses molt seleccionades que donessin suport a la investigació, tant des de la iniciativa privada com des de les institucions, i que s'establissin sistemes de coordinació entre les empreses i el centres docents".

La zona entre Cassà i Llagostera seria la ideal, segons Nonó, per fer un nucli de comunicacions important i per a l'assistència d'una zona costanera molt pròxima que es dedica només a l'activitat turística i que es podria veure afectada pels canvis que experimenta el sector.

D'altra banda, en aquesta mateixa zona hi ha terrenys disponibles que no

representen grans despeses d'expropiació, va afegir Nonó. Segons fonts del consell comarcal del Gironès, el futur parc de negocis donaria origen a 6.000 llocs de treball de gran categoria. Les poblacions pròximes també es veurien beneficiades d'aquest projecte perquè podrien experimentar un cert creixement.

Algunes indústries dels polígons de Riudellots de la Selva i Celrà probablement estarien i complementades per les noves indústries d'alta tecnologia. La ciutat de Girona té una vocació indiscutible de capital administrativa i comarcal. És per aquest motiu

que hi ha de predominar el sector terciari.

L'alcalde de Cassà de la Selva, Josep M. Dausà, ha indicat que el parc de negocis és un projecte beneficiós per la qualitat de vida que comporta tant per a Cassà de la Selva com per a Llagostera. Les empreses que es construirien no serien contaminants i donarien vida a la indústria secundària. Dausà ha assenyalat també que, més de 20.000 persones en un radi de 10 quilòmetres assumirien una cosa que no serà tant monstruosa com sembla i que no crearà tants llocs de treball com es preveu en un principi.

Ensenyament

El futur mapa escolar es presenta als mestres a Granollers

Montserrat Ponsa, *corresponsal*

GRANOLLERS — Més de 200 professionals de l'ensenyament de les comarques del Vallès Oriental, Osona i el Maresme s'han reunit a Granollers amb la directora general de planificació escolar, Carme Laura, i amb el subdirector de la mateixa àrea, Rafael Farré. Els van presentar el futur mapa escolar de Catalunya en presència de la tinent d'alcalde d'ensenyament, Francesca Martín.

Aquesta nova reestructuració, a partir d'una llei que ha de presentar el ministeri. Segons Carme Laura, "és probable que abans d'un mes tinguem ja el projecte per tal de verificar-lo o esmenar-lo per ser aprovat després a Madrid". Preveu dos grans apartats: l'ensenyament primari, que englobarà els alumnes entre 3 i 12 anys i el secundari des dels 12 als 18. El secundari serà obligatori fins als 16, "amb una oferta educativa que intenta evitar el fracàs escolar".

Les característiques més essencials són la universalització de l'ensenyament secundari amb una mateixa línia, ciències, lletres, tècnic, l'allargament de l'ensenyament obligatori i el trencament de la doble via actual BUP-FP. Aquesta llei podria ser aprovada abans no s'acabi aquest any i entrar en vigor al curs 1991-92.

Pel que fa al mapa escolar, han explicat que es crearan zones escolars segons àmbits geogràfics i de població. Les zones s'identificaran sovint amb les comarques i, segons la població, hi podrà haver una o dues àrees. Cada zona serà un tot, és a dir, un 3-18 anys. Pel que fa a les edats de 3 a 12 anys s'assegura una plaça per cada alumne a prop del domicili. Els de 12 a 18 pot ser que s'hagin de desplaçar.

S'han escollit zones per començar a estudiar com seria l'establiment d'aquesta llei. L'aplicació del pla comportarà un gran planejament de transports i menjadors.

0		1		2		3		4		5		6		7		8		9	
Números	Pessetes	Números	Pessetes	Números	Pessetes	Números	Pessetes	Números	Pessetes	Números	Pessetes	Números	Pessetes	Números	Pessetes	Números	Pessetes	Números	Pessetes
18000.....100.000		18001.....100.000		18002.....100.000		18003.....100.000		18004.....100.000		18005.....110.000		18006.....110.000		18007.....100.000		18008.....2.100.000		18009.....80.000.000	
18010.....2.100.000		18011.....100.000		18012.....100.000		18013.....100.000		18014.....100.000		18015.....110.000		18016.....110.000		18017.....100.000		18018.....100.000		18019.....110.000	
18020.....100.000		18021.....100.000		18022.....100.000		18023.....100.000		18024.....100.000		18025.....110.000		18026.....110.000		18027.....100.000		18028.....100.000		18029.....110.000	
18030.....100.000		18031.....100.000		18032.....100.000		18033.....100.000		18034.....100.000		18035.....110.000		18036.....130.000		18037.....100.000		18038.....150.000		18039.....130.000	
18040.....100.000		18041.....100.000		18042.....100.000		18043.....150.000		18044.....100.000		18045.....110.000		18046.....110.000		18047.....100.000		18048.....100.000		18049.....160.000	
18050.....100.000		18051.....100.000		18052.....100.000		18053.....100.000		18054.....100.000		18055.....110.000		18056.....110.000		18057.....100.000		18058.....100.000		18059.....110.000	
18060.....100.000		18061.....100.000		18062.....100.000		18063.....100.000		18064.....100.000		18065.....110.000		18066.....110.000		18067.....100.000		18068.....100.000		18069.....110.000	
18070.....100.000		18071.....100.000		18072.....100.000		18073.....120.000		18074.....100.000		18075.....110.000		18076.....110.000		18077.....100.000		18078.....100.000		18079.....110.000	
18080.....100.000		18081.....100.000		18082.....100.000		18083.....100.000		18084.....100.000		18085.....110.000		18086.....110.000		18087.....100.000		18088.....100.000		18089.....110.000	
18090.....100.000		18091.....100.000		18092.....100.000		18093.....100.000		18094.....100.000		18095.....110.000		18096.....110.000		18097.....100.000		18098.....100.000		18099.....110.000	
70100.....100.000		70101.....100.000		70102.....100.000		70103.....100.000		70104.....100.000		70105.....110.000		70106.....110.000		70107.....100.000		70108.....100.000		70109.....160.000	
70110.....100.000		70111.....100.000		70112.....100.000		70113.....100.000		70114.....100.000		70115.....110.000		70116.....110.000		70117.....100.000		70118.....100.000		70119.....110.000	
70120.....100.000		70121.....100.000		70122.....100.000		70123.....100.000		70124.....100.000		70125.....110.000		70126.....110.000		70127.....100.000		70128.....100.000		70129.....110.000	
70130.....100.000		70131.....100.000		70132.....100.000		70133.....100.000		70134.....100.000		70135.....110.000		70136.....130.000		70137.....100.000		70138.....100.000		70139.....130.000	
70140.....100.000		70141.....100.000		70142.....100.000		70143.....100.000		70144.....100.000		70145.....110.000		70146.....110.000		70147.....100.000		70148.....100.000		70149.....110.000	
70150.....100.000		70151.....100.000		70152.....100.000		70153.....100.000		70154.....100.000		70155.....110.000		70156.....110.000		70157.....100.000		70158.....100.000		70159.....110.000	
70160.....100.000		70161.....100.000		70162.....100.000		70163.....100.000		70164.....100.000		70165.....110.000		70166.....110.000		70167.....100.000		70168.....100.000		70169.....110.000	
70170.....100.000		70171.....100.000		70172.....100.000		70173.....120.000		70174.....100.000		70175.....110.000		70176.....110.000		70177.....100.000		70178.....100.000		70179.....110.000	
70180.....100.000		70181.....100.000		70182.....100.000		70183.....100.000		70184.....100.000		70185.....1.290.000		70186.....20.010.000		70187.....1.280.000		70188.....100.000		70189.....110.000	
70190.....100.000		70191.....100.000		70192.....100.000		70193.....100.000		70194.....100.000		70195.....110.000		70196.....110.000		70197.....100.000		70198.....100.000		70199.....110.000	
Terminacions		Terminacions		Terminacions		Terminacions		Terminacions		Terminacions		Terminacions		Terminacions		Terminacions		Terminacions	
880.....50.000		0661.....250.000		1812.....250.000		9583.....250.000		945.....60.000		8946.....260.000		737.....50.000		038.....50.000		009.....160.000		049.....60.000	
990.....50.000		881.....50.000		842.....50.000		043.....50.000		5.....10.000		36.....30.000		6.....10.000		908.....50.000		339.....80.000		739.....80.000	
						293.....50.000									09.....60.000		39.....30.000		
						453.....50.000									9.....10.000				
						73.....20.000													

AQUEST SORTEIG ADJUDICA 3.584.100 DÈCIMS PREMIATS PER UN IMPORT DE 7.000.000.000 PESSETES

PREMI ESPECIAL	FRACCIÓ	SÈRIE	PREMI ACUMULAT	POBLACIÓ
492.000.000 ptes.				
Núm. 18009	3.ª	7.ª	500.000.000	CHIRIVELLA
PRIMER PREMI				

PREMI ESPECIAL	FRACCIÓ	SÈRIE	PREMI ACUMULAT	POBLACIÓ
198.000.000 ptes.				
Núm. 70186	5.ª	3.ª	200.001.000	MURCIA
PRIMER PREMI				