

## S'enfilen amb una escala i roben la campana d'una ermita de Llagostera

La construcció, de propietat privada, pertany a la casa pairal de Can Nadal i és enmig de bosc



### LLAGOSTERA | E.PADILLA

La trucada a la Policia Local de Llagostera va tenir lloc diumenge al matí. Uns masovers de la zona de Can Ganix, als afores del municipi en direcció a Tossa, van advertir que algú s'havia endut ni més ni menys que una campana de l'ermita annexa a l'antiga masia de Can Nadal. Es desconeix el valor de la peça. Només se'n sap que era feta de bronze i que pesava uns quants quilos.

L'ermita pertany a l'antiga casa pairal de Can Nadal, una masia que actualment està deshabitada. No se sap del cert quan va ser el robatori, tot i que es creu que podria haver estat la nit de dissabte passat. Sense dubte, el que sí que van fer els lladres és dur una escala d'alçada considerable per aconseguir enfilar-se al campanar i robar la peça. Les característiques de la campana que consten a la denúncia dels Mossos d'Esquadra és que es tracta d'una peça de bronze amb una inscripció, d'uns 40 centímetres d'alçada per 35 de diàmetre. A més, els lladres van fer destrosses per aconseguir endur-se la peça, ja que van haver d'arrencar els pilars de sobre del teulat del campanar per aconseguir desencanaixar-la.

La casa de Can Nadal no està protegida per l'Ajuntament de Llagostera i, per tant, no es pot considerar que hi hagi hagut un atemptat contra el patrimoni públic. A més, la casa té amos tot i que no hi resideixen. Però els furt i robatoris, pràcticament espoliacions, contra els immobles rurals d'aquest municipi no són rars. Fa poques setmanes la Guàrdia Civil va detenir els antics amos de la casa pairal de Mas Rissech acusats d'haver-ne robat tots els elements arquitectònics i mobles d'interès que aquesta finca, que sí que està catalogada i protegida, contenia. El Mas Rissech és una construcció del segle XIX model de les grans mansions que feien aixecar els antics terratinents rurals. Però de la bonica propietat, després del pas dels anys, gairebé només en queden les parets.

#### Anuncios Google

#### Hoteles en Barcelona 30€

FOGG® Precios Geniales SIN Cargos. ¡Reserva Tu Hotel En Barcelona! [fogg.es/Ofertas-Hoteles-Barcelona](http://fogg.es/Ofertas-Hoteles-Barcelona)

#### Inspecció cadastral

Està pagant l'ibi que li correspon? Paga un ibi sobrevalorat? [sites.google.com/site/cadastreraxi/](http://sites.google.com/site/cadastreraxi/)

#### EPI's

Protecció Total. Màxima Seguretat. Guants, ulleres, mascaretes, casc... [www.dispromerji.com](http://www.dispromerji.com)

#### Más Ofertas Aquí



Top Ikks. Importantes descuentos en Internet.



Silla Auto Graco De. Calidad a buen precio para el bebé



Intercomunicador Due Angelcare Video. Comodidad para tu bebé.



#### HEMEROTECA

Tornar a l'Edició Actual

#### El trànsit

Ampliar »



#### El trànsit a la ciutat

Ampliar »



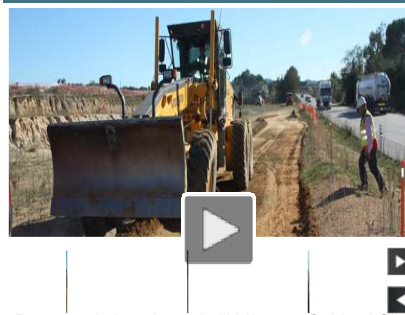
#### DdG et proposa...



#### Golf Centre Solius

Pitch & Putt. Obert tot l'any.

### Vídeos d'Actualitat



#### GUIA DE ROSES

Tota la actualitat rosinca i de l'Alt Empordà en un sol portal.  
Notícies - Agenda - Cinema - Empreses

### Canal de sorteigs



#### Loteries i apostes

Consulta els resultats dels principals sorteigs de la loteria i la travessa.

Font: [SERVI D'ESTADÍSTICA](#)

+ UDG

Universitat de Girona

- Espai UDG
- UDG.cat
- Agenda
- Engega