

EL PSC DENUNCIA QUE ELS VEÏNS QUE ES TROBEN MALAMENT A LA NIT HAN DE FER SET QUILÒMETRES FINS A CASSÀ

Caldes fa una recollida de firmes per reclamar un metge de guàrdia

El CAP del poble tanca les seves portes a partir de les set de la tarda des de fa tres mesos

J. CAUPENA

CALDES DE MALAVELLA

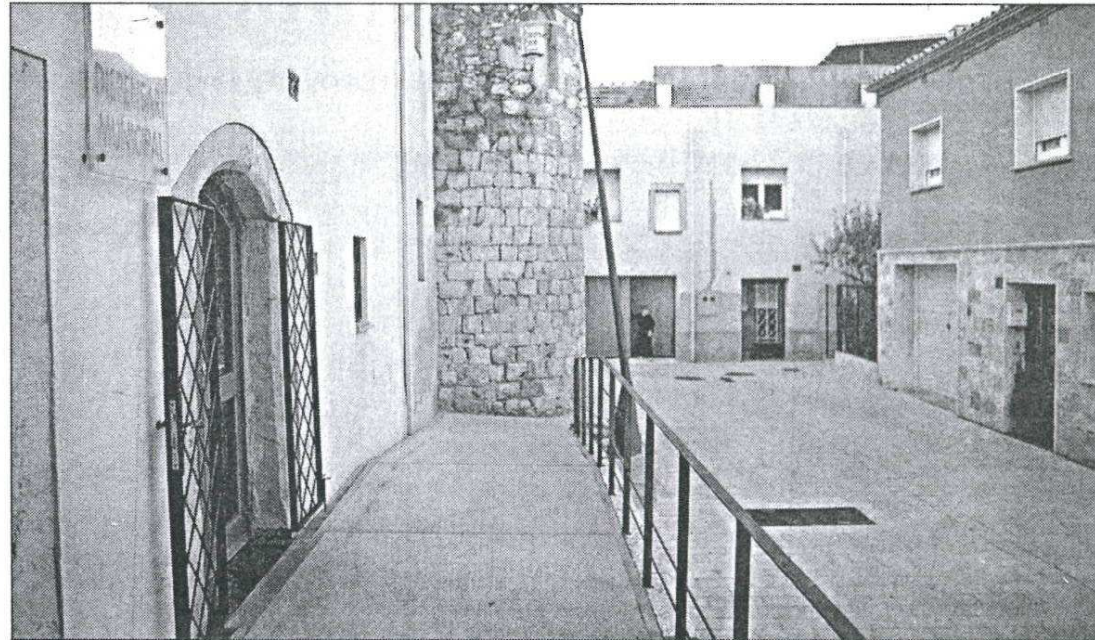
□ El PSC a l'Ajuntament de Caldes de Malavella ha iniciat fa uns dies una campanya de recollida de signatures reclamant la necessitat que el municipi recuperi un metge de guàrdia per al CAP com hi havia fins ara.

La recollida de signatures que s'ha iniciat vol ser una eina de pressió per fer veure a la Generalitat que la nova redistribució que han fet a nivell de serveis sanitaris els perjudica de manera important. Fins fa poc més de 3 mesos al CAP de Caldes i havia les 24 hores un metge de guàrdia i de la nit al dia, segons ha explicat el portaveu del PSC, Llorenç Rustullet «ens hem quedat sense».

A set quilòmetres del metge

El portaveu socialista ha explicat que és molta la gent que s'ha sentit desprotegida. «Si passa alguna cosa a la nit has de fer 7 quilòmetres per arribar a Cassà, on hi ha un metge de guàrdia». Rustullet ha explicat que aquesta problemàtica és més preocupant per a la gent gran, que ha vist amb preocupació com s'han quedat sense metge a les nits.

El PSC ha repartit uns fulls per recollir les firmes a més de deu punts del poble. Les firmes que



CAP de Caldes. Fa mesos que a les nits no hi ha cap metge de guàrdia.

es recullin es faran arribar a l'Ajuntament i a l'Institut Català de la Salut. A banda de la recollida de signatures, Rustullet també demana que el responsable del CAP, Oriol Duch, informi els ciutadans de quins serveis ofereixen.

Per Rustullet s'hauria de convocar una assemblea per informar el municipi. En aquest sentit el portaveu del PSC ha dit que «una altra de les possibilitats seria que s'editessin uns fulls explicant qui-

na és l'actual situació del CAP de Caldes i que la gent del municipi sàpiga que a les nits ja no tenim metge».

El portaveu socialista ha explicat que actualment el Centre d'Assistència Primària de Caldes acull visites matí i tarda però a partir de les set, aproximadament, es queden sense metge i tanquen les seves portes. En aquest aspecte, Rustullet també ha explicat que «si de nit et trobes malament i has d'a-

nar a Cassà la majoria de persones fan deu minuts més de cotxe i ja se'n van a l'hospital Josep Trueta de Girona».

A més Rustullet ha dit que el problema és més greu si són persones grans sense cap tipus de transport. El PSC confia que una vegada s'hagi fet la recollida de signatures l'equip de govern veurà la importància de fer-hi alguna cosa i almenys assegurar un metge de guàrdia a la localitat.