

CALDES DE MALAVELLA



El CEIP Sant Esteve de Caldes de Malavella

■ CALDES DE MALAVELLA.- El CEIP Sant Esteve de Caldes de Malavella va ser inaugurat a principis dels anys 60 i actualment dona servei a un total de 270 alumnes, repartits en

15 unitats, sis d'educació infantil i nou de primària.

L'edifici del CEIP Sant Esteve ha sofert diverses ampliacions des que es va inaugurar: es fan dues no-

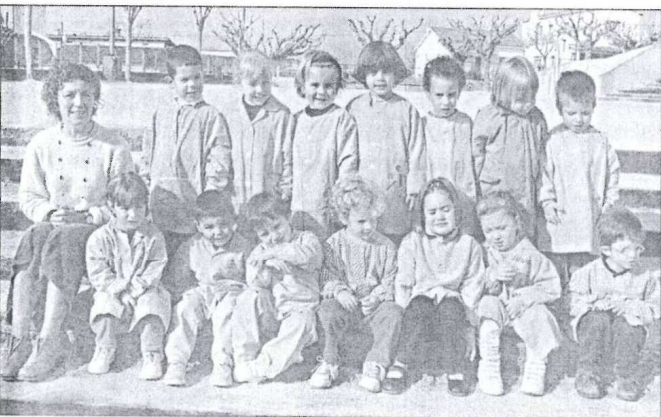
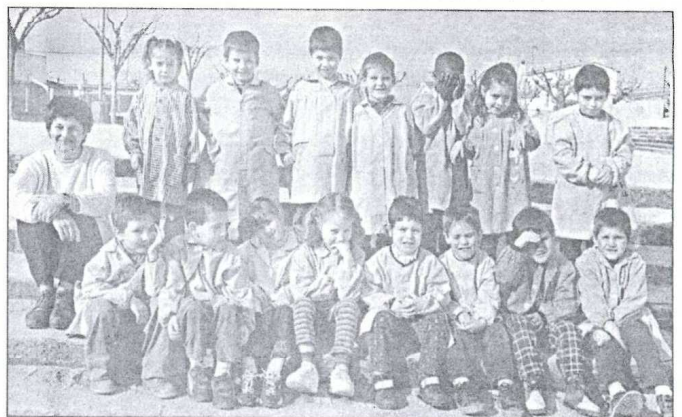
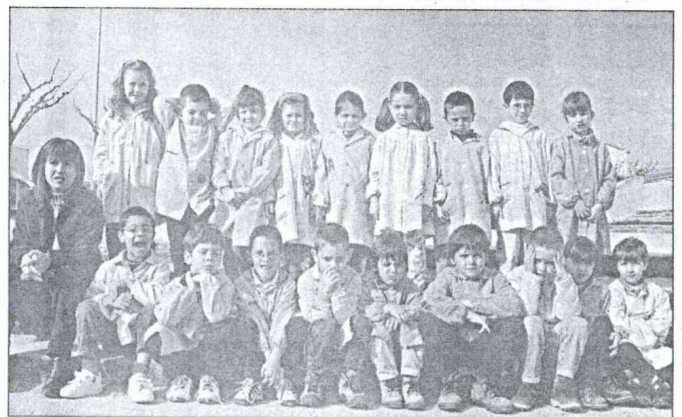
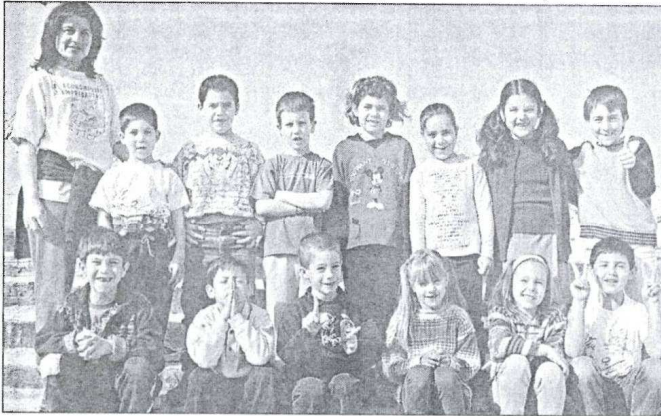
ves aules a sobre de les originàriament destinades al parvulari l'any 1975, es fa una tanca perimetral del pati al 76/77, s'amplien les aules del parvulari el 77/78, i es

fa una intervenció per al tractament de patologies estructurals el 92/93.

El centre compta en l'actualitat amb aula d'educació especial, aula

d'informàtica, aula de música, aula de petits grups de plàstica, biblioteca-mediateca, gimnàs amb vestidors i dutxes, i pati amb pista poliesportiva.

CALDES DE MALAVELLA



El CEIP Sant Esteve de Caldes de Malavella

L'escola Sant Esteve de Caldes de Malavella també disposa de servei de menjador i transport escolar, que és gestionat pel Consell Comarcal de la Selva.

El català és la llengua utilitzada en els àmbits técnicoadministratius (documentació, ambientació, comunicats i informes als pares, etc.), a més a més és la primera

llengua vehicular d'aprenentatge. A primer de primària s'introdueix el castellà i a tercer de primària s'introdueix, com a idioma estranger, l'anglès.

Les activitats extraescolars les organitza l'Associació de Mares i Pares d'Alumnes de l'escola. Els alumnes del CEIP Sant Esteve de Caldes de Malavella poden optar

a les següents activitats: anglès, dibuix, jocs i lleure, guitarra, informàtica i mecanografia, música, natació, taller de teatre i francès.

E.R./FOTOS: MARC MARTÍ