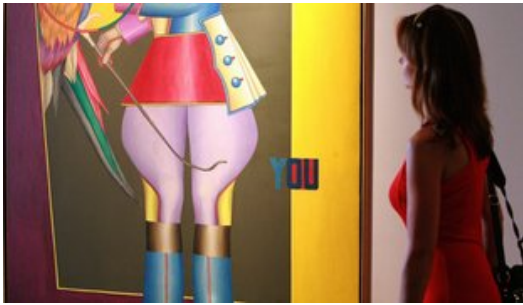


# Èxit de la Thyssen, a Sant Feliu



Una visitant a l'exposició Foto: MNAEL LLADÓ.

Més de 10.000 persones han visitat fins ara la mostra Paisatges de llum, paisatges de somni. De Gauguin a Delvaux. Col·lecció Carmen Thyssen, oberta el 8 de juliol al monestir de Sant Feliu de Guíxols. L'exposició, que es clourà el 7 d'octubre, estrena un abonament per a visitants reincidents per a quatre visites i a preu reduït. La majoria dels visitants, un 54%, provenen de Catalunya.

x.c.

Publicat a:

-El Punt Avui. Comarques Gironines 09-08-2012 Pàgina 49

-El Punt Avui. Edició Nacional 09-08-2012 Pàgina 31

Font del document:

[http://www.elpuntavui.cat/noticia/article/5-cultura/19-cultura/566527-exit-de-la-thyssen-a-sant-feliu.html?piwik\\_campaign=rss&piwik\\_kwd=mes&utm\\_source=rss&utm\\_medium=mes&utm\\_campaign=rss](http://www.elpuntavui.cat/noticia/article/5-cultura/19-cultura/566527-exit-de-la-thyssen-a-sant-feliu.html?piwik_campaign=rss&piwik_kwd=mes&utm_source=rss&utm_medium=mes&utm_campaign=rss)