

MEDI AMBIENT

Quan l'escultor Josep Llimona anava de vacances a Caldes de Malavella s'asseia sota un pi perquè allà hi trobava la inspiració. Ara el pi d'en Llimona és un dels exemplars més coneguts del poble, però s'està deteriorant per culpa dels grafits que hi han fet. L'Ajuntament ha decidit censar els arbres centenaris per protegir-los.

A Caldes mimen el seus arbres centenaris

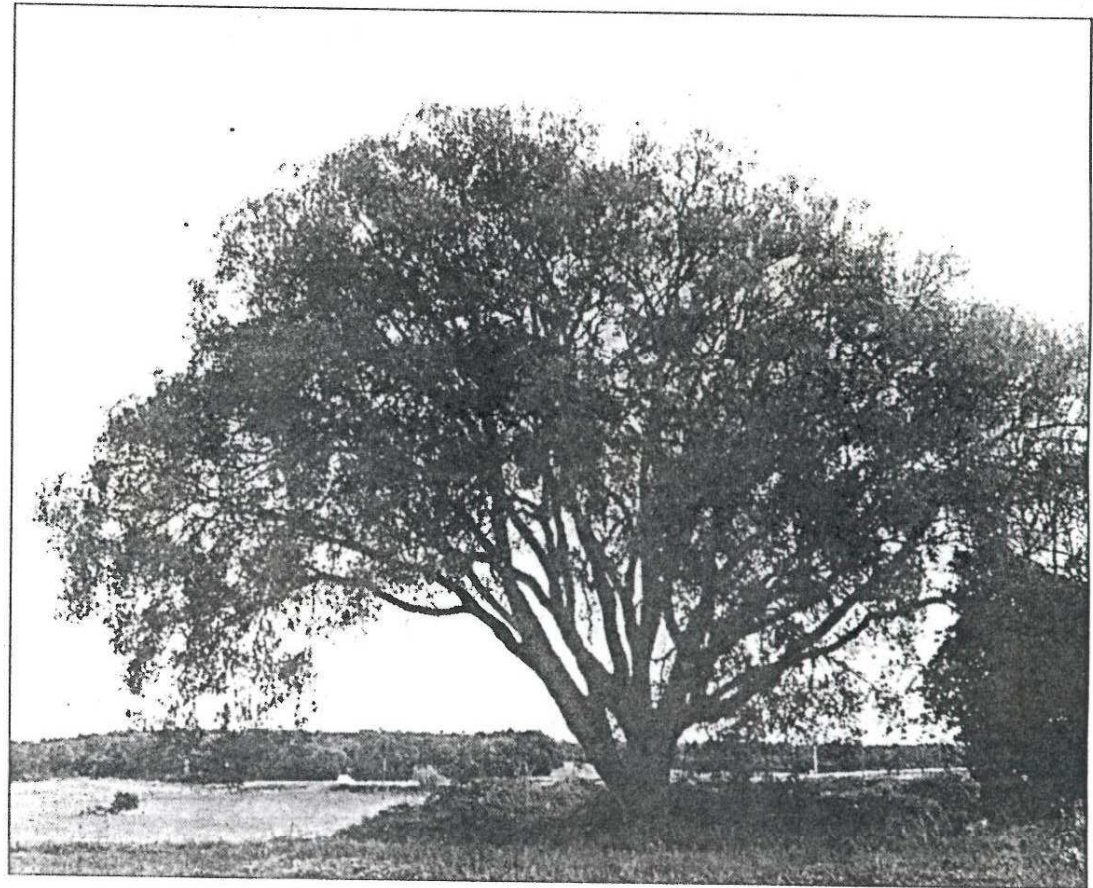
L'Ajuntament ha fet un cens amb les espècies excepcionals

IMMA BOSCH

■ **Caldes de Malavella.**— En l'inventari s'hi han inclòs els arbres més singulars i característics del municipi per declarar-los d'interès local. En total s'han censat una trentena d'espècies que, per les seves mides excepcionals dins la seva espècie o per la seva edat, història o particularitat científica, «són mereixedores de mesures de protecció». Tots els arbres inventariats tenen entre 100 i 250 anys, tot i que les seves espècies tenen una expectativa de vida de 50 a 120 anys. Això vol dir que aquests arbres estan en la seva fase madura i per tant en la fase de regressió. Que hagin viscut

més anys és, segons el regidor de Medi Ambient, Eduard Àngel, per l'entorn —la humitat, la claror i l'estrès—. Per evitar que es deteriorin, l'Ajuntament en farà un seguiment, tot i que el manteniment, conservació i protecció anirà a càrrec del propietari, prèviament assessorat per un informe forestal.

L'inventari, que es va iniciar l'estiu del 1998, ha tingut un pressupost de 275.000 pessetes. Conté fotografies dels arbres i inclou el nom i la família, l'espècie, l'alçada, la volta de canó i soca, les branques i eixos principals i l'estat fisiològic, fitopatològic i biomecànic. Entre les espècies que s'han inventariat hi ha el



L'alzina de Can Grau Espatllat, una alzina surera d'uns 225 anys.

pi de Mas Pla, un pi pinyer de 180 anys que té 350 centímetres de perímetre de tronc i 20 metres d'alçada, i l'alzina surera de Can Grau Espatllat, d'uns 225 anys, 370 centímetres d'amplada i 17 metres d'alçada.

Estudi de l'arbrat a Anglès

L'Ajuntament d'Anglès ha realitzat un estudi sobre l'arbrat de tot el municipi amb la finalitat

de saber l'estat sanitari dels arbres urbans i de realitzar propostes d'actuació per millorar-ne l'estat i fer actuacions de futur. En l'estudi es van inventariar 1.002 arbres de 47 espècies diferents, agrupats en 27 famílies. L'estudi consta d'un plànol de la situació de cadascun dels arbres, enumeració de cada arbre amb les dades més importants, com ara el nom científic

i el nom comú, el diàmetre, l'alçada i l'estat sanitari i la proposta d'actuacions. En la gestió de l'arbrat urbà, l'Ajuntament d'Anglès considera que només hi ha un ésser més important que els arbres i aquest és el vianant. És per això que els arbres que no presentin garanties absolutes de seguretat, així com les branques amb deficiències, hauran de ser eliminats.