

# La Selva

L'ESCOLA BRESOL CONSTRUÏDA RECENTMENT HA QUEDAT PETITA MALGRAT L'AVÍS DE LES PREINSCRIPCIONS

## Onze nens es queden sense plaça a la llar d'infants de Caldes

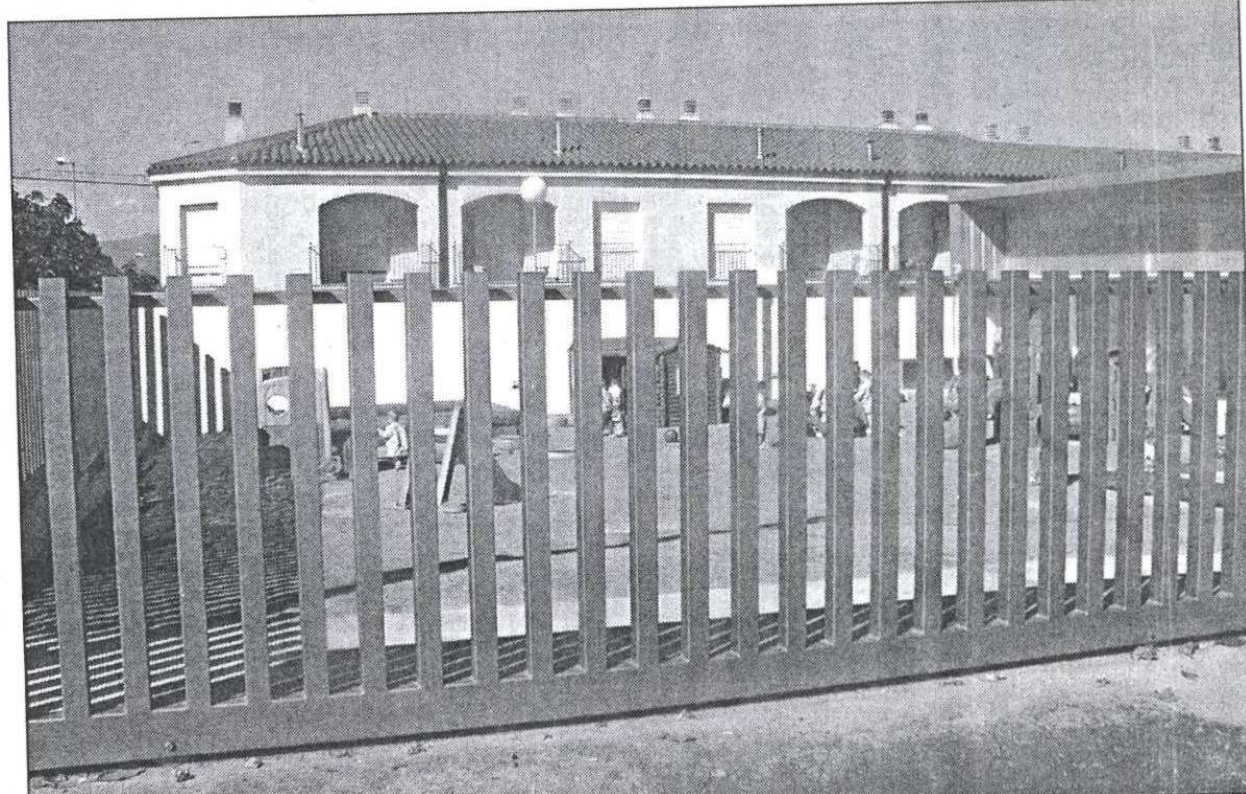
L'Ajuntament atribueix la situació a l'elevat nombre de naixements durant l'any 2000

MONTSE CODINA

CALDES DE MALAVELLA

□ La nova llar d'infants de Caldes de Malavella, construïda recentment, ha quedat petita per acollir l'elevat nombre d'infants que enguany havien sol·licitat una plaça en aquest centre durant el període de preinscripcions. Així ho demostren, segons ha pogut saber aquest diari, les dades que certifiquen el nombre d'alumnes que s'ha quedat sense poder accedir a l'escola d'educació infantil (P1 i P2) d'aquesta població. En total són 11 els infants que no s'han pogut incorporar a l'inici d'aquest curs i que prèviament havien sol·licitat una plaça a la Llar d'Infants de Caldes, que està ubicada a la carretera de Llagostera.

El regidor d'Ensenyament a l'Ajuntament de Caldes de Malavella, Marcel Vila, ha explicat que aquest problema s'està donant a Caldes i que ha portat al fet que al-



La nova llar d'infants. El nou centre municipal ha quedat ple el primer any de funcionament.



guts infants es quedin, de moment sense poder iniciar l'escola en el termini que estipula la llei, és fruit d'un augment demogràfic anormal a la població. En aquest sentit, ha assenyalat que això rau en el boom del 2000, concretament en l'elevat nombre de naixements que hi va haver a Caldes en el transcurs d'aquell any. Aquest fet va provocar que les constants de creixement que s'havien constatat, a través d'estudis elaborats ja en l'anterior mandat i que havien portat a una planificació per a la futura llar d'infants, i que reafirmaven unes previsions de normalitat en els naixements es veiés totalment afectada i trenqués les constants donades durant els darrers anys a la població.

Els resultats però, d'aquest excés de naixements a Caldes de Malavella durant l'any 2000 van provocar un punt d'inflexió en la constant dels naixements que s'ha ratificat i agreujat enguany amb un excés de demanda d'alumnes que volien accedir a l'escola infantil.

Davant d'aquesta situació, Marcel Vila ha mostrat la seva preo-

## ▼ CONVERSES AMB ENSENYAMENT

### Possibles incorporacions a meitat de curs

■ En relació a l'elevat nombre d'alumnes que enguany havien sol·licitat plaça a la llar d'infants de Caldes de Malavella, el regidor d'Ensenyament, Marcel Vila, ha assenyalat que no es descarten possibles noves incorporacions en un futur ja que s'està amb converses amb el Departament d'Ensenyament de la Generalitat.

cupació pel fet que hi hagi nens i nenes que no hagin pogut iniciar encara l'escola, i més si tenim en compte l'ús social que la llar de Caldes ofereix a les famílies, així com també pels preus assequibles, donat el seu baix cost econòmic mensual (uns 81 euros).

#### Retorn a la normalitat l'any vinent

Amb tot, Marcel Vila ha volgut destacar que, en cap cas, la situació que s'està donant a Caldes, és fruit d'una manca de gestió ni planificació a l'hora de crear la nova

ment d'Ensenyament de la Generalitat.

I és que enguany, i donat l'elevat nombre de naixements que hi van haver l'any 2000 a nivell català, són moltes les poblacions que s'han vist afectades amb la mateixa situació.

Així doncs, i tot i restar en una

llar. Segons ha dit, les ràtios dels anys anteriors al 2000, així com dels anys 2001 i 2002 assenyalen una línia de creixement demogràfic d'una mitjana normal retornant a la constant de naixements que s'ha mantingut a la població.

A banda d'això, s'ha de tenir en compte que el projecte de la llar d'infants és una infraestructura que ja es va planificar en el mandat anterior i que, per tant es va tenir en compte, a través d'estudis diversos, els usuaris potencials que podria acollir aquest centre en els

anys pròxims. llista d'espera, és molt probable que es donin noves altes a la llar d'infants de Caldes de Malavella. A més a més, també s'ha de tenir en compte que durant el curs, i igual que ja va succeir l'any passat, és molt possible que es produeixi alguna baixa d'algun alumne.

anys pròxims.

A més, el regidor d'Ensenyament ha assenyalat que a Caldes de Malavella s'està suportant un augment demogràfic anormal a la població que ha portat a doblar enguany els infants, però que la línia demogràfica indica que el curs que ve es retornarà a la tendència de normalitat. Això retornarà al municipi de Caldes, la constant de creixement mantinguda a la llar d'infants en els darrers anys en què la mitjana d'alumnes nous de P1 i P2 és d'uns 30.