

TOTES LES FORCES POLÍTIQUES APROVEN REQUALIFICACIÓ DE 3.000 m² DE TERRENYS DONATS PER LA FAMÍLIA PLA

Caldes ampliarà el cementiri amb 500 nous nínxols i un gran aparcament

Les obres aconseguiran evitar el problema d'una possible manca d'espai en un futur

DdeG/T.C.C.

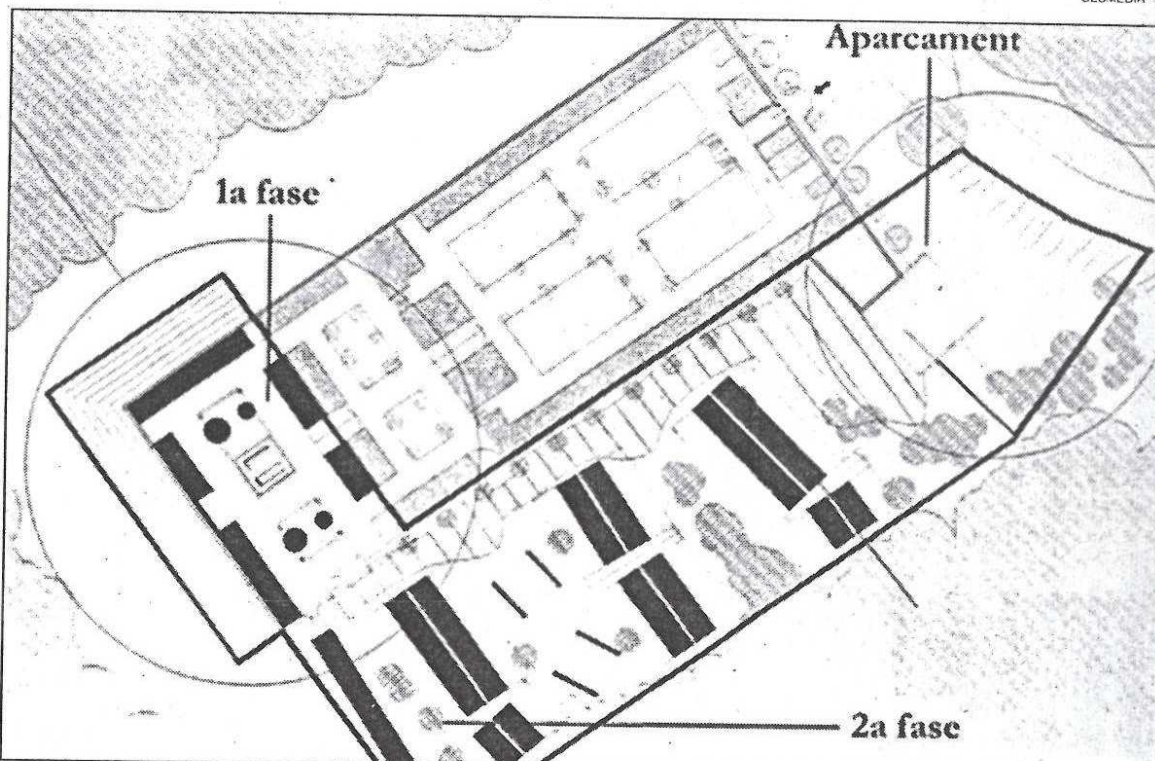
CALDES DE MALAVELLA

El Ajuntament de Caldes de Malavella ha endagat el procés per ampliar el cementiri municipal amb més de 500 nínxols i un gran aparcament. D'aquesta manera, el consistori vol garantir que en un futur no hi hagi problemes d'espai al cementiri, precisament quan l'equipament tenia ja pocs nínxols disponibles.

Totes les forces polítiques representades a l'Ajuntament (CiU, ERC com a equip de govern i PSC a l'oposició) han aprovat recentment la requalificació dels terrenys que han de servir per ampliar en un futur el cementiri i que estan adjunts a l'actual equipament municipal, fet que facilitarà l'operació. Els terrenys tenen aproximadament 3.000 metres quadrats i han passat a mans del consistori local després d'una donació de la família Pla.

Dues fases

L'Ajuntament de Caldes de Malavella ja ha distribuït els espais de nova superfície en tres parts diferenciats: dos per a nínxols i una per a aparcaments. La remodelació es portarà a terme en dues fases. Inicialment es treballarà en 579 metres quadrats que han de permetre la construcció de 184 nínxols i 65 columbaris.



Plànol de la futura ampliació. Les reformes es faran en dues fases, als terrenys adjunts a l'actual cementiri.

Un cop aquesta fase estigui enllestida, es portarà a terme la segona fase. Aquesta serà de majors proporcions en tots els sentits. Així, la superfície que s'abarcarà arribarà als 2.450 metres quadrats i a més a més d'encabir-hi més de 400 nous nínxols, també està previst que s'hi construeixi un gran apar-

cament, que permetrà augmentar l'espai existent per als vehicles que hagin d'anar al cementiri municipal.

Tots els grups polítics de l'Ajuntament de Caldes de Malavella consideren que la iniciativa per tal de procedir a l'ampliació de l'equipament municipal és un projecte

de futur molt positiu per a la població i que permetrà garantir la disponibilitat de nínxols durant molts anys.

A més a més, s'ha mostrat l'agraïment cap a la família Pla, que ha estat la donant dels 3000 metres quadrats de terrenys adjunts a l'actual cementiri.