

CATALUÑA

EL PAÍS, lunes 14 de julio de 2003

Dos incendios obligan a desalojar a cientos de vecinos en la falda de Montserrat y en Sils

El incendio de La Selva quedó controlado mientras seguía activo el del Bages

ENRIC BADIA / EL PAÍS, Manresa / Sils

Dos incendios desatados ayer en las localidades de Sils (Selva) y Castellbell i el Vilar (Bages), este último cerca de la montaña de Montserrat, en los que trabajaron más de medio centenar de dotaciones de bomberos, obligaron ayer a desalojar de sus casas a cientos de vecinos. El fuego se vio favorecido por las altas temperaturas, que rondaron los 40 grados. El de Sils se declaró a raíz de un accidente en la Nacional II entre un turismo y un camión que se incendió tras la colisión y fue controlado a primeras horas de la noche. El de Castellbell i el Vilar seguía activo a medianoche.

El fuego quemó 312 hectáreas en la zona de Castellbell i el Vilar, Castellgalí y Sant Vicenç de Castellet, a unos 10 kilómetros de Manresa y afectó a ocho urbanizaciones de esta zona.

Un total de 26 vehículos terrestres de los Bomberos, de la treintena que trabajaron en el incendio, permanecieron remojando la zona durante toda la noche, mientras que los cinco medios aéreos que participaron en las tareas de extinción se retiraron a última hora de la tarde.

A la altura de Sils la N-II quedó cortada en ambos sentidos de la marcha, desviándose los coches a través de la C-25 en sentido Bar-

Un camión que transportaba fruta colisionó contra un turismo, prendió fuego y las llamas se extendieron a la masa forestal cercana. De entre los ocupantes de ambos vehículos, uno resultó herido menos grave y otros dos sufrieron heridas leves.

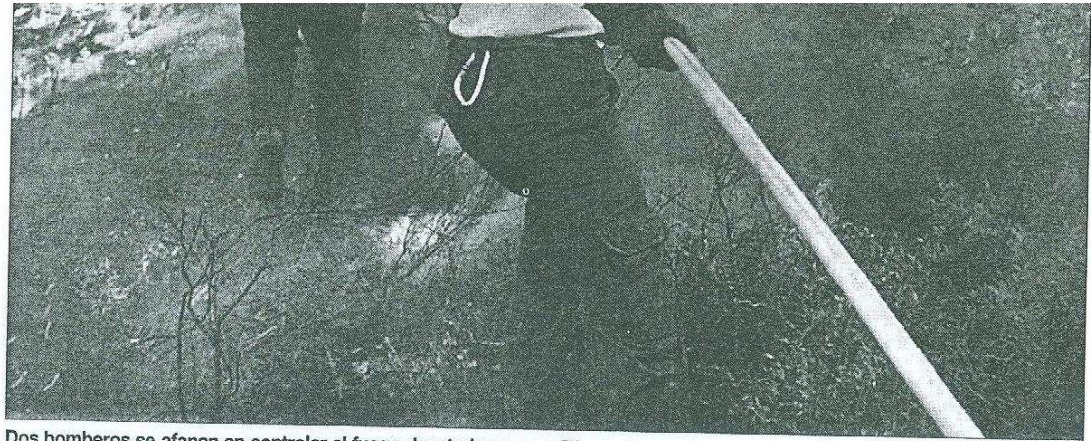
El incendio se extendió hacia Caldes de Malavella, por lo que los Bomberos tuvieron que desalojar a cerca de 200 personas de las urbanizaciones Tourist Club y Llac del Cigne, así como cinco masías que se encuentran a pie de carretera. Las personas evacuadas, que fueron alojadas temporalmente en el Pabellón Deportivo de Caldes de Malavella, empe-



celona y por la C-63 hacia Girona.

vo de Carles de Iriaavena, empezaron a regresar a sus casas progresivamente poco antes de las 21.00 horas.

En la falda de Montserrat el fuego se inició cerca de una fuente, en la zona de cal Pinsà del término municipal de Castellbell i el Vilar y las llamas se propagaron rápidamente en dirección norte favorecidas por el viento que soplab a más de 60 kilómetros por hora a partir de las cinco de la tarde. La columna de humo fue divisada hacia las 4.40 horas y el fuego se propagó con una gran rapidez en una zona de bosques y de matorros. PASA A LA PÁGINA 6



Dos bomberos se afanan en controlar el fuego desatado ayer en Sils. / PERE DURAN

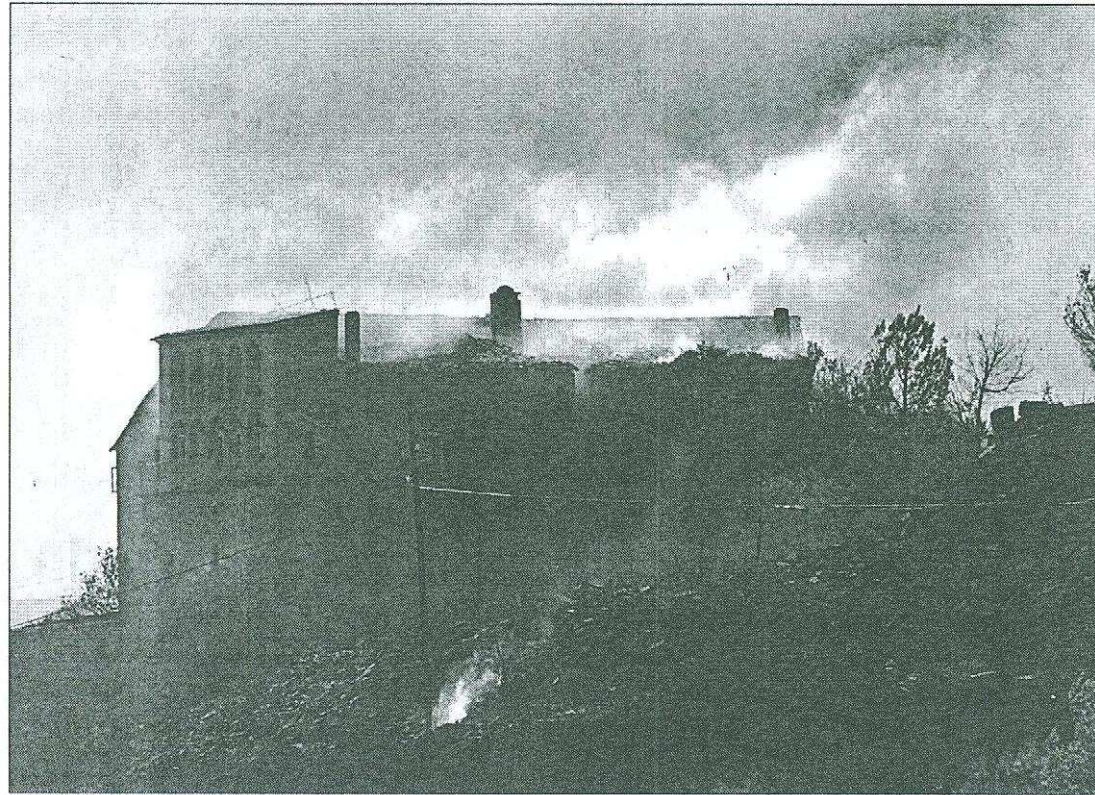
La Generalitat activa el plan de prevención contra el fuego por el riesgo de nuevos incendios

Vecinos desalojados de la falda de Montserrat volvieron a sus casas al remitir las llamas

VIENE DE LA PÁGINA 1

Parte de la zona que ardió ayer en la falda de Montserrat tiene abundantes matorros y ya había quedado afectada por incendios en años anteriores. Las llamas avanzaron desde el termino de Castellbell y el Vilar, por la riera de Marganell, hasta este municipio y los vecinos de Sant Vicenç de Castellet y Castellgalí. El incendio, que seguía activo a medianoche, avanzó luego hacia el municipio de Sant Salvador de Guardiola.

En esta zona de la falda de Montserrat están situadas muchas urbanizaciones y masías, algunas de las cuales fueron desalojadas sin que inicialmente se conozcan daños personales. Las urbanizaciones ubicadas en Can Cesc y la zona del Clot del Tubau fueron las primeras en quedar deshabitadas. Las autoridades habilitaron el pabellón de Sant Vicenç de Castellet por si era necesario que algunas de las familias pasaran la noche allí, algo que no llegó a ocurrir, ya que los



El fuego devastó varias hectáreas en la falda de Montserrat en Castellbell i el Vilar. / ANDREU OLIVÉ

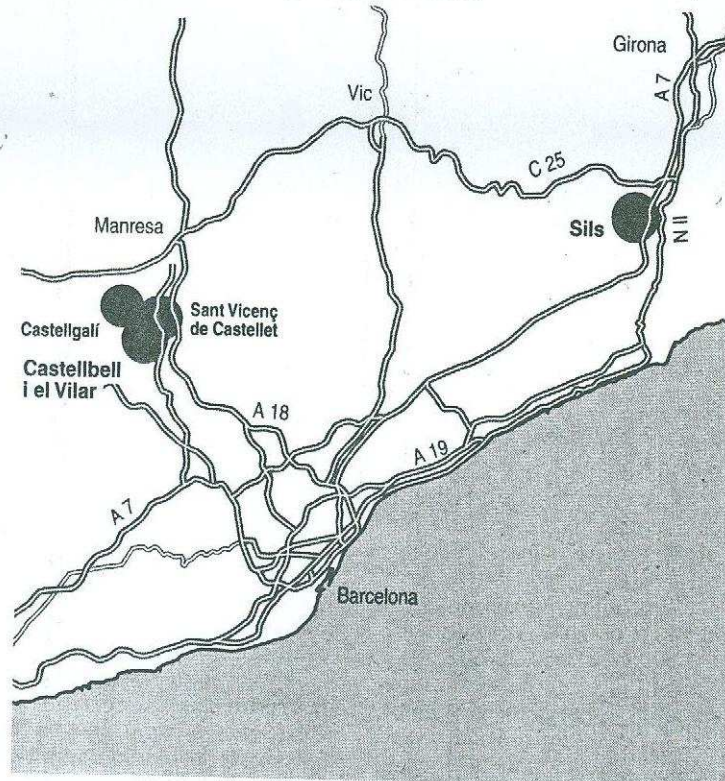
vecinos pudieron volver a sus casas cuando el fuego quedó casi controlado en esta zona.

Manresa cerca del humo

A medida que fue avanzando el fuego en la falda de Montserrat, los bomberos incrementaron el número de efectivos terrestres y aéreos en la zona, hasta disponer de más de 40 dotaciones terrestres, 4 helicópteros y 2 hidroaviones de la Dirección General de Conservación de la Naturaleza del Ministerio de Medio Ambiente. También se movilizaron las Asociaciones de Defensa Forestal más próximas a la zona y muchos voluntarios. Las columnas de humo era visibles desde Manresa, y la capital del Bages quedó bajo una nube de humo.

Las altas temperaturas desatadas desde hace dos días en Cataluña se han convertido en una amenaza para los bosques. La Generalitat no descarta nuevos frentes de fuego en los bosques, sobre todo si

Incendios en el Bages y la Selva



se producen en zonas montañosas donde se combinan las altas temperaturas con ráfagas de viento que pueden ayudar a propagarlo con mucha rapidez, como ocurrió ayer.

La Dirección General de Emergencias de la Generalitat anunció ayer que ha decidido activar el Plan de Prevención de Incendios Forestales en Cataluña (Infocat) en fase de alerta a raíz de las condiciones climatológicas y tras los incendios declarados ocurridos en Sils y Castellbell i el Vilar.

Al margen de las clásicas recomendaciones de mantener limpios de matorros los caminos forestales, las recomendaciones de las autoridades vuelven a centrarse en evitar hacer fuego en las zonas boscosas y en sus inmediaciones, salvo en los casos en los que se realiza debido a las labores agrícolas. En caso de hacer fuego por algún motivo, se debe asegurar que se produce en una zona segura y revisarla antes de abandonar el lugar.