

Les noves excavacions han d'aclarir la història, pràcticament desconeguda, del castell de Sant Maurici de Caldes

Estudiants d'arreu del món participen en la campanya arqueològica d'aquest estiu

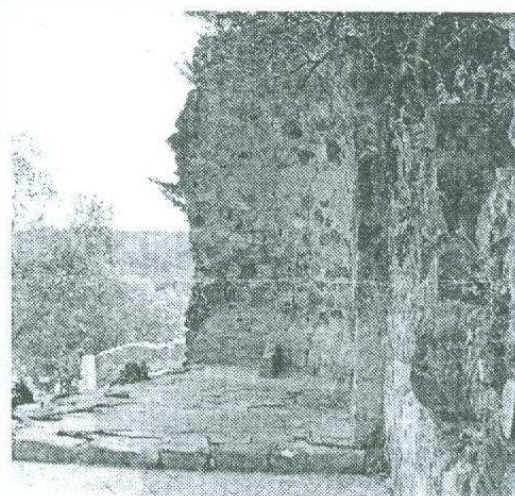
RAMON ESTÉBAN / Caldes de Malavella

● La tercera campanya d'excavacions a Sant Maurici, que ha començat aquesta setmana i es perllongarà tot l'estiu, ha de permetre

conèixer una mica el castell i la seva ermita. Els arqueòlegs i estudiants de diferents indrets del món que hi estan treballant tenen molt de marge per córrer, ja que d'aquestes

construccions medievals no se'n sap gairebé res. L'Ajuntament vol crear un patronat públic per gestionar el paratge, que actualment és de propietat privada.

Les dues primeres campanyes van servir essencialment per retirar els materials d'enderroc que s'havien anat acumulant al recinte. En aquesta campanya, en canvi, l'objectiu ja és aconseguir informació nova a partir de les excavacions. Cristian Folch, que dirigeix la recerca, parteix de la hipòtesi que, com la majoria de les fortificacions de la zona, el castell de Sant Maurici el devien fundar al segle XI. Això encara no s'ha constatat, com tampoc la data de l'abandonament. «Suposàvem que al segle XIV ja estava en desús, però en canvi aquest any hem trobat indicis que, almenys durant aquell segle, encara va servir», explicava Folch dimecres. Un dels arguments per sustentar aquesta hipòtesi són les restes ceràmiques típiques del XIV que han trobat aquesta setmana. Entre aquestes restes hi ha un fragment de plat adornat, la qual cosa fa pensar que al castell de Sant Maurici no hi havia tan sols una guarnició militar, sinó que s'hi devia allotjar una població estable. Quant a estructures, han aflorat un llenç de la paret exterior de llevant, així com uns murs perpendiculars d'estances interiors. Les pedres són ba-



A dalt, un detall dels treballs, aquesta setmana. A baix, el fragment de plat de ceràmica i una vista parcial de l'ermita, que excavaran el mes que ve. / R.E.

sàltiques, extretes del mateix turó de Sant Maurici. En una segona fase, els treballs es centraran en la capella.

L'Ajuntament, el Con-

sell Comarcal i l'Espai Sant Esteve són els organitzadors de la campanya. Junt als arqueòlegs de l'empresa Janus que gestionen la part científica hi

treballen una vintena d'estudiants europeus, asiàtics i americans del camp que la Secretaria General de la Joventut ha destinat a aquesta recerca.