

SERVEIS

# Vidreres vol connectar-se a través de Caldes a la canonada del Pasteral

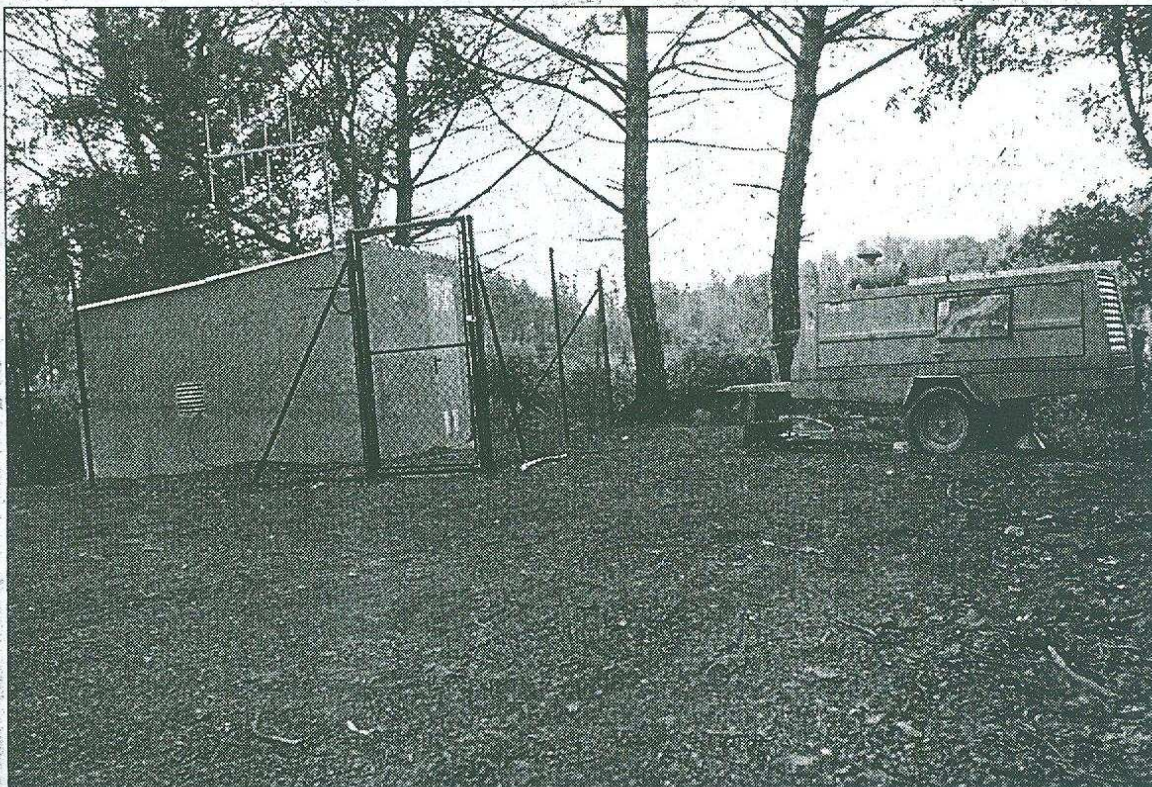
Els dos pobles han arribat a una entesa i ara cal el vistiplau de l'Agència Catalana de l'Aigua

J. Alonso, Caldes/Vidreres.

L'Ajuntament de Vidreres vol connectar-se a la canonada del Pasteral a través de Caldes de Malavella, segons va assenyalar dimecres el batlle de Caldes, Marcel Vila (ERC). El batlle va iniciar aquesta intenció en un plenari extraordinari que va abordar els nivells d'arsènic a l'aigua potable del municipi caldenc, entre d'altres qüestions. «Si es pot beneficiar Caldes i ajudar el municipi veí, serem solidaris», va manifestar. Per aquest motiu, està prevista una trobada amb l'Agència Catalana de l'Aigua (ACA) i membres dels dos consistoris per tractar l'assumpte.

Segons va assenyalar Vila la petició es va portar a terme l'any passat, però des de llavors que depèn del Govern català no s'ha obtingut resposta. D'aquesta manera, va manifestar que «s'havia comentat que el 2007 o 2008 ja estaria la nova canonada però cal immediatament fer el projecte per tal de fer la connexió necessària». El batlle va rebutjar la creació de nous pous ja que «el subsòl està molt explotat i ple de minerals (entre ells arsènic)» i va apostar per la connexió a la xarxa per tal de garantir l'aigua al municipi.

■ **Daranas afirma que l'operació permetrà reduir les despeses d'ambdós municipis**



CARLES COLOMER

**CAN GELABERTÓ.** L'alcalde assenyala que compta amb un bon emplaçament per a la connexió a la canonada.

Així, va recordar que el pou de Can Gelabertó, que s'ha posat en marxa aquesta primavera, «està en un lloc estratègic», tot apuntant la poca distància amb la canonada.

L'alcalde de Vidreres, Jordi Daranas (ERC), va puntualitzar que al darrer ple es va tramitar la sol·licitud de connexió al Pasteral i que ara cal veure com responen la resta d'administracions, després de l'entesa amb el consistori caldenc. El batlle republicà va recordar que «amb la situació actual és impensable

poder abastar les urbanitzacions» ja que amb prou feines s'abasta el nucli urbà. Per aquest motiu, va destacar la importància de connectar-se a una xarxa externa, ja que tot i que en els darrers anys s'han creat diversos pous, en l'aigua del subsòl del municipi hi apareix fluor «en nivells excessius de manera puntual». Així, amb aquesta actuació el municipi podrà solucionar els problemes d'abastament, tot i tenint en compte el creixement demogràfic que està experimentant.

Daranas va remarcar que l'actuació s'ha de portar a terme «aprofitant que fins el 2009 hi ha fons europeus per poder finançar aquest tipus d'infraestructures».

El batlle va aclarir que l'opció de connectar-se a través de Caldes respon a què els desnivells entre ambdós municipis són més petits i que «el transport de l'aigua serà més barat que per d'altres». Igualment va subratllar que l'actuació conjunta permetrà economitzar despeses ja que «amb una connexió s'abastaran dos pobles».