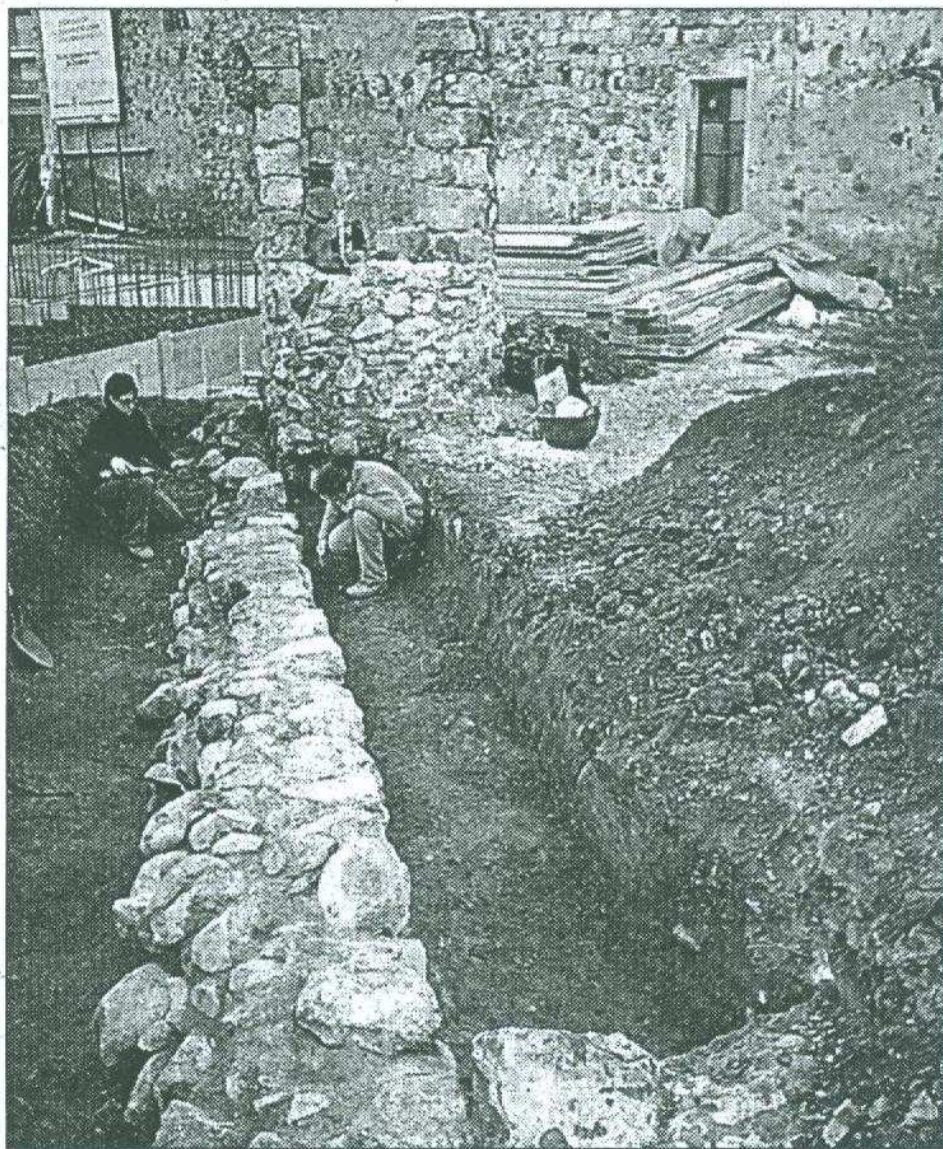


Els arqueòlegs troben un tram de la muralla medieval de Caldes



EXCAVACIONS. Els arqueòlegs, durant els treballs.

DdeG, Caldes de Malavella
Les obres de construcció del nou edifici de l'Ajuntament de Caldes de Malavella, en el solar conegut com l'Hort de cal Ferrer de la plaça, han comportat la descoberta d'un petit tram de la muralla nord de la vila, datable en època medieval. Els treballs arqueològics, dirigits per Joan Llinàs, de l'empresa Janus SL, i promoguts pel mateix Ajuntament, han permès documentar un

tram de mur de més de 11 metres de longitud i un segon testimoni de la mateixa fortificació, situat uns quinze metres més cap al sud-oest, prop del carrer Vall-llobera. Aquestes excavacions han servit per concretar bona part del traçat d'aquest sector de la muralla, que discorria entre el tram conservat al costat de la plaça de l'Ajuntament i les restes existents rere de la capella de Sant Grau i les cases adjacents.