

■ Un incendi que va passar ahir al matí a l'estació de Caldes de Malavella va provocar retards de més de tres quarts d'hora a la línia Barcelona-Portbou. El foc va afectar el sistema elèctric de l'estació que es va quedar sense semàfors i això va fer que s'ha-

gués de regular a mà el trànsit de trens. Un dels dos sentits de la línia entre Maçanet de la Selva i Girona va estar tallat per falta de subministrament entre dos quarts d'onze del matí i un quart d'una del migdia. Hi va haver complicacions durant tot el dia.

# Un foc en el sistema elèctric de l'estació de Caldes causa retards durant tot el dia

✓ Una part de la línia va quedar sense subministrament durant dues hores i es va fer servir una sola via per anar en els dos sentits ✓ Un parell de trens van patir demores de més de tres quarts d'hora

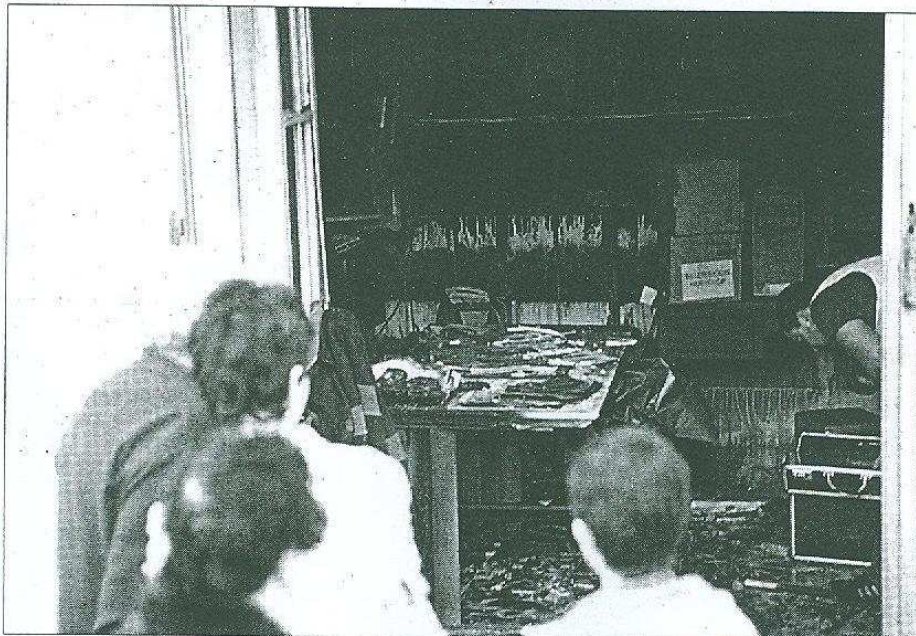
Dani Facuseh, Caldes de Malavella. Un incendi a l'estació de Caldes de Malavella va provocar retards durant gairebé tot ahir als trens que circulaven per la línia Barcelona-Portbou. Les flames van afectar el sistema elèctric de l'estació i els semàfors van deixar de funcionar. Els trens van haver de circular durant dues hores per un dels dos sentits de la via entre Maçanet de la Selva i Girona.

Segons va informar l'Administrador d'Infraestructures Ferroviàries (Adif), l'incendi va provocar retards de fins a tres quarts d'hora en els trens de llarg recorregut Madrid-Portbou i Portbou-Cartagena; i de quinze minuts en set combois més del matí. Els retards més importants van passar entre dos quarts d'onze i un quart d'una, quan només estava obert un dels dos sentits de la línia.

L'incendi, que va començar una mica després d'un quart de vuit del matí, va afectar especialment el despatx del cap de l'estació -que va quedar completament ennegrit- i les taquilles de venda de bitllets que van quedar inutilitzables i això va obligar els passatgers que agafaven el tren a Caldes a comprar el tiquet a través del revisor, un cop ja eren a dins del vagó.

Les primeres gestions que va fer ahir Adif per esbrinar les

■ **Adif apunta cap a un curtcircuit provocat per una fuita d'aigua com a causa del foc**



EL DESPATX ENNEGRIT. Una de les dependències de l'estació que va quedar molt afectada pel fum i l'escalfor.



TANCADA. Diverses parts de l'estació van quedar precintades.

de la companyia a regular els trens de manera manual.

Els bombers van treballar per apagar les flames i un cop van tenir l'incendi extingit van deixar-ho tot a mans dels operaris d'Adif que van estar bona part del dia treballant per mirar de restablir la normalitat. El succés no va provocar ferits i els danys materials van ser qualificats com a «poc importants» pels portaveus de la companyia.

Des d'Adif van assenyalar en un primer moment que tot estaria en perfecte funcionament al voltant de les dotze del migdia, però els semàfors de l'estació van estar avariats fins ben entrada la tarda perquè els operaris de l'empresa van tenir certes dificultats per trobar on estava l'origen de l'anomalia.

Els retards que hi havia hagut durant el matí es van reduir notablement a la tarda, a mesura que els tècnics anaven treballant per recuperar tots els senyals lluminosos de l'estació. Després del migdia, segons Adif, hi va haver demores en alguns combois d'entre «tres, quatre o cinc minuts», fins que es va donar la situació per normalitzada a les set de la tarda.

A l'hora de tancar l'edició d'aquest diari, tots els dispositius de llum que regulen el trànsit de trens a l'estació tornaven a estar operatius, al marge d'un semàfor que no havia pogut ser reparat però que no tenia cap efecte directe en el pas dels combois, segons van informar des de la companyia.

La feina se centra ara a restablir totes les parts de l'estació que van quedar afectades per les flames i el fum.

causes del foc apuntaven que tot podria haver començat amb un curtcircuit produït pel trencament d'una canonada. Les aigües d'aquesta canalització haurien entrat en contacte amb el sistema elèctric i això podria haver generat una sèrie de fallades en cadena.

El quadre elèctric de l'estació va resultar cremat, i això va fer que tot quedés a les fosques i que no hi hagués subministrament en un dels dos sentits de la línia; i també va quedar afectat el quadre que fa funcionar els senyals lluminosos, la qual cosa va obligar els treballadors

CARLES COLOMER

CARLES COLOMER