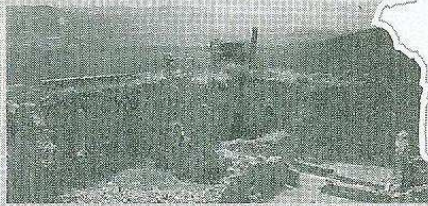


## INTERVENCIIONS ARQUEOLÒGIQUES DEL JULIOL AL SETEMBRE A LES COMARQUES GIRONINES

El Castell de Montsoriu.



## BAIX EMPORDÀ

1	Mas Gusó	Belcaire d'Empordà
2	Oppidum del Puig de Sant Andreu	Ullastret
3	Pedreses ibèriques	Ullastret, Serra de Daró i Fontanilles
4	Poblat de Sant Sebastià de la Guarda	Palafrugell
5	Santa Maria de Bell-lloc	Santa Cristina d'Aro

## GIRONES

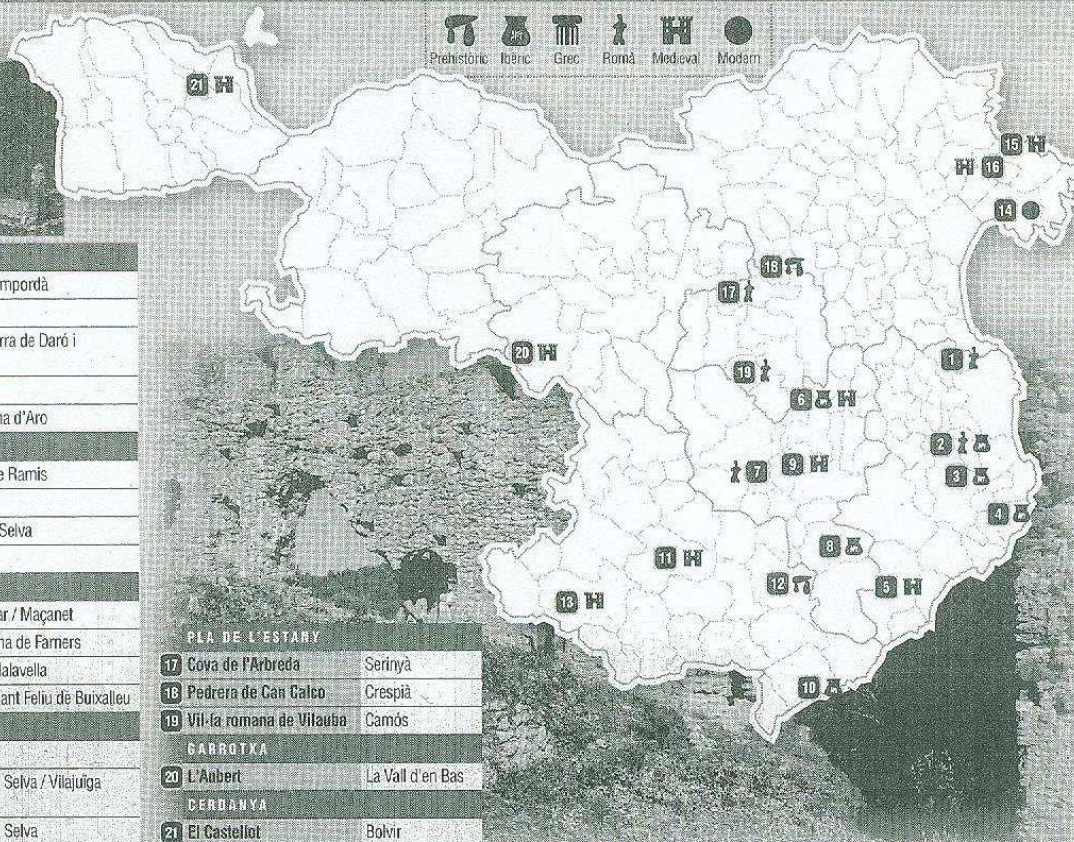
6	Poblat ibèric i castellum	Sant Julià de Ramis
7	Vil·la romana	Vilablareix
8	Puig del Castell	Cassà de la Selva
9	Can-ilegiata de Sant Feliu	Girona

## SELVA

10	Montbarbat	Lloret de Mar / Maçanet
11	Can Gorgals Vells	Santa Coloma de Farners
12	Camp dels Ninots	Caldes de Malavella
13	Castell de Montsoriu	Arbúcies / Sant Feliu de Buxalleu

## ALT EMPORDÀ

14	Ciudadella	Roses
15	Contraforts nord-occidentals del Cap de Creus	El Port de la Selva / Vilajuiga
16	Santa Creu de Rodas	El Port de la Selva



## PLA DE L'ESTANY

17	Cova de l'Arbreda	Serinyà
18	Pedrera de Can Galco	Crespià
19	Vil·la romana de Vilauisa	Camós

## BARROTXA

20	L'Aubert	La Vall d'en Bas
----	----------	------------------

## CERDANYA

21	El Castellot	Bolvir
----	--------------	--------

# Estiu, època de campanyes arqueològiques

Arqueòlegs, estudiants i voluntaris treballaran en més d'una vintena de jaciments a les comarques gironines

EL PUNT / Girona  
 ● Durant la campanya d'aquest estiu es treballarà en un total de 21 jaciments d'arreu de les comarques gironines, entre els quals cal destacar –bàsicament per la seva

dimensió– el del castell de Montsoriu, a Arbúcies; la ciutadella de Roses; les pedreses d'època ibèrica situades als termes municipals d'Ullastret, Serra de Daró i Fontanilles, o l'oppidum del puig de Sant

Andreu, també a Ullastret. El nombre d'excavacions ha baixat respecte de l'any passat (34), i n'hi ha vuit que aquest any figuren en la relació de jaciments on es treballarà i que l'estiu passat no hi eren. A

més de les excavacions programades, al servei territorial de Cultura de Girona li consta que hi ha en marxa o es faran més d'una cinquantena d'intervencions preventives, és a dir, de seguiments d'obres.

A la majoria de jaciments en què es treballarà aquest estiu entre juliol i setembre –en alguns ja s'hi ha treballat el mes de juny–, ja s'hi han fet excavacions, de manera que en aquest sentit no hi ha cap novetat.

En total són 21 excavacions de recerca programades, a més d'intervencions preventives de control, i les que puguin sorgir d'urgència. Les excavacions ja programades, en jaciments de totes les èpo-

ques, estan sota control del Museu d'Arqueologia de Catalunya d'Ullastret, les universitats de Girona, Rovira i Virgili, Autònoma i de Barcelona, el Museu Etnològic del Montseny o l'Ajuntament

de Roses. Les intervencions preventives –més d'una cinquantena, que són les que es podrien anomenar de seguiment d'obres–, depenen del promotor de l'obra en qüestió, que és qui con-

tracta l'empresa de serveis arqueològics, tot i que els tècnics de Cultura de la Generalitat han de donar la conformitat pel que fa al responsable tècnic del seguiment arqueològic, per tal que els resultats científics siguin correctes.

Aquest control precisament va permetre fa poques setmanes la localització de gravats rupestres a les obres de desdoblament de la C-31 a Fenals d'Aro.