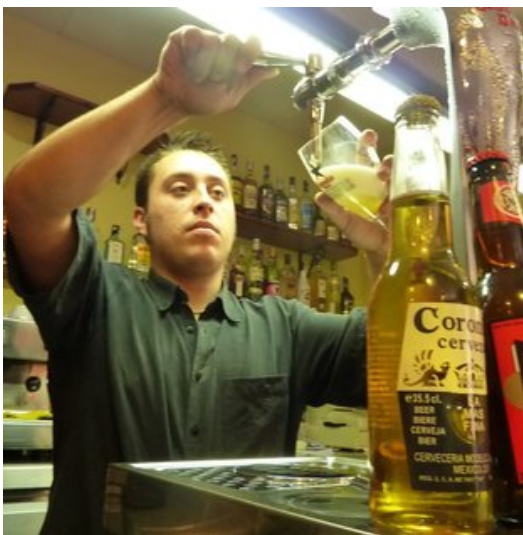


El Bressol d'Emprenedoria de Besalú, creat fa sis mesos, ja dóna fruit

S'han atès vint persones amb projectes de nous negocis, dels quals sis ja s'han obert, mentre que nou s'estan tramitant



Dani Richarte atenent la barra del seu flamant negoci, el bar-cafeteria Besalú. Foto: R. E.

Un dels centres gironins més joves de la xarxa Inicia és el Bressol d'Emprenedoria de Besalú (BeB). Nascut tot just fa sis mesos, en aquest temps ha atès vint persones de Besalú i altres municipis –tant de la Garrotxa com del Pla de l'Estany– interessades a establir el seu propi negoci. D'aquestes, sis ja ho han aconseguit i nou ho estan tramitant, mentre que cinc s'han fet enrere.

A diferència del que està succeint en altres centres Inicia, només una de les empreses creades a Besalú té una relació directa amb les noves tecnologies. Es tracta d'una botiga virtual de venda de cotxes. La resta són una fleca, una pizzeria, una taverna, una cafeteria i una granja de porcs. Els que estan en preparació serien un servei de seguretat, una empresa de neteja, una empresa de serveis forestals, una ferreteria, una revista, un espai d'artteràpia, una casa rural, un lloc web d'ensenyament de noves tecnologies en línia i un web d'ofertes comercials en línia. “El balanç és molt bo”,

resumeix Enric Rost, la persona que és al capdavant del BeB.

Superar la burocràcia “Si no hagués demanat ajuda al BeB encara estaria fent papers o potser ja m'ho hauria deixat estar”, explicava la setmana passada Dani Richarte, que acaba d'obrir el bar cafeteria Besalú, a l'avinguda Lluís Companys. “En els centres com el que dirigeix Rost t'ajuden de manera gratuïta a concretar el projecte i a veure'n la viabilitat, i et donen un cop de mà a l'hora d'anar a buscar finançament i tramitar la paperassa. D'altra banda –hi afegeix el director del BeB–, a l'hora de donar-se d'alta d'autònoms es disposa de l'Oficina de Gestió Empresarial (OGE, situada a la seu de la Generalitat a Girona), que completa el tràmit en poques hores.” “Des del moment que entren aquí fins que obren el seu negoci es pot tardar tan sols dos mesos”, assegura Rost.

Publicat a:

-El Punt Avui. Comarques Gironines 13-10-2011 Pàgina 2

Font del document:

http://www.elpuntavui.cat/noticia/article/4-economia/18-economia/462829-el-bressol-demprenedoria-de-besalu-creat-fa-sis-mesos-ja-dona-fruit.html?piwik_campaign=rss&piwik_kwd=portada&utm_source=rss&utm_medium=portada&utm_campaign=rss