

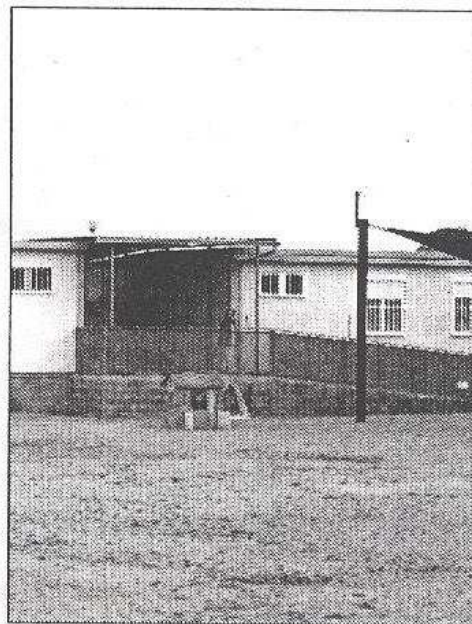
CALDES DE MALAVELLA

# Educació amplia l'escola Benaula amb mòduls ubicats en el solar llogat per l'Ajuntament

## El Consistori es mostra decebut i acusa la Generalitat de trencar un compromís

E.B, Caldes de Malavella. El Departament d'Educació finalment ha fet marxa enrere i no començarà a construir aquest estiu l'edifici que hauria d'acollir les dependències del CEIP La Benaula de Caldes de Malavella, que en aquests moments es troba en barracons. Ahir el matí, la direcció del centre caldenc juntament amb representants de l'Ajuntament es van trobar amb el Director dels serveis territorials d'Educació de la Generalitat per parlar del futur d'aquest centre i segons van confirmar fonts d'Educació, aquest estiu s'ampliarà l'escola

mitjançant la instal·lació de nous mòduls prefabricats per tal que de cara a l'any vinent, aquest pugui acollir una línia de primària, que comptarà amb els dos primers cursos i que preveu, anar-se ampliant en un futur fins a acollir tots els seus cursos. Aquesta solució però no convenç l'Ajuntament, ja que Educació pretén col·locar els mòduls en els terrenys on s'havia de traslladar l'escola en cas que s'hagués construït la nova i per tant, segons el regidor d'Educació, Israel Luque (PIC) «això suposarà una divisió de l'escola perquè els nens hauran



CARLES COLOMER

Estaran en barracons fins a nou avis.

de travessar un carrer». Amb tot, Luque acusa Educació de trencar un compromís que fins el febrer havia mantingut. I a més, considera que «aquesta separació no compleix cap criteri pedagògic» i sense la nova escola «els nens no tindran ni pavelló per la psicomotricitat». Ampa, Ajuntament i Direcció del centre es trobaran la setmana vinent per decidir quines accions emprendran de cara a un futur, perquè segons Luque «Educació ha deixat clar que no volen fer la nova escola». Cal recordar que el nou CEIP estava previst començar-se a construir aquest estiu.