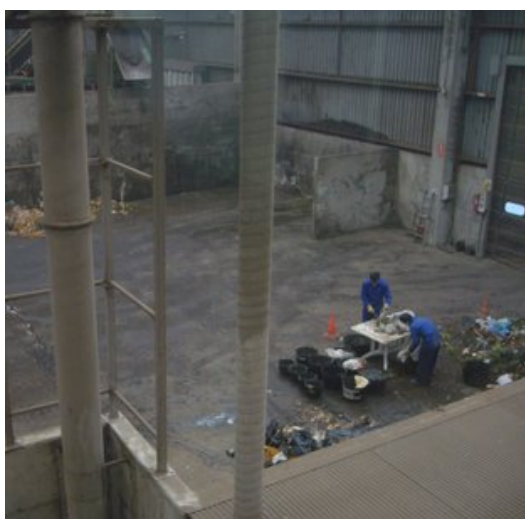


Més sanejament per a la Garrotxa

És la partida més important del pressupost de l'ens per al 2011
El consolidat és de 15,7 milions d'euros



Amb la incorporació de nous municipis a la recollida orgànica, la planta de compostatge funcionarà a ple rendiment. Foto: J.C.

El ple del Consell Comarcal de la Garrotxa ha aprovat en l'última reunió un pressupost de 15,7 milions d'euros per fer front a l'exercici del 2011 en què el gros de la inversió, 8,6 milions, es destina al sanejament de la comarca. La construcció d'un col·lector i una planta potabilitzadora a Sant Jaume de Llierca -600.000 euros- i les obres d'ampliació de la depuradora de Besalú -600.000 euros que corresponen a l'inici d'unes obres que, en total, pugen a 3,2 milions d'euros- són dos dels projectes més importants que preveu finançar el Consell durant el 2011. El capítol d'inversions inclou també el projecte de construcció de la planta depuradora de l'Alt Fluvià i el projecte de millora del sanejament de Castellfollit de la Roca. Una altra part important d'aquest capítol és la partida

prevista per a la recollida selectiva. Per al 2011, es fixen 200.000 euros per al desplegament de la recollida de fracció orgànica de residus municipals a Argelaguer, Sant Jaume de Llierca, Montagut i Oix, Maià de Montcal, Sant Feliu de Pallerols, les Planes d'Hostoles i Tortellà. Amb 2,2 milions del PUOSC, es duran a terme obres com ara la primera fase del camí de Sant Miquel de Pera -97.928 euros- o el condicionament del camí del Sagrat Cor de Sant Ferriol -187.552 euros-. El PSC s'ha abstingut recordant que caldria definir un nou sistema de finançament dels ens locals, i ERC hi ha votat en contra al·legant que no són els pressupostos que ells haurien fet.

Publicat a:

-El Punt Comarques Gironines 11-12-2010 Pàgina 10

Font del document:

http://www.elpunt.cat/noticia/article/1-territori/11-mediambient/343566-mes-sanejament-per-a-la-garrotxa.html?piwik_campaign=rss&piwik_kwd=mesterritori&utm_source=rss&utm_medium=mesterritori&utm_campaign=rss