

■ **Contradit les optimistes xifres oficials sobre el balanç turístic de 2006 que es van donar a conèixer fa poques setmanes i que parlaven d'un augment de la despesa del 4,7% a l'Estat espanyol, Exceltur va revelar ahir que segons el Banc d'Es-**

panya aquest augment hauria estat només de l'1,1%. Prenent altres mesures avui considerades fidels, com les operacions amb targeta de crèdit, l'augment hauria estat també menor a l'oficial, i en el cas de les comarques de Girona, de l'1,2%.

Exceltur revela que la despesa del turisme estranger es va estancar a Girona el 2006

Les operacions amb targeta de crèdit van augmentar l'1,2%, el pitjor increment de tot Catalunya

Albert Soler, Girona
Un informe d'Exceltur –basat en dades del Banc d'Espanya i d'ús de targetes de crèdit– contradia les dades turístiques oficials i rebaixa notablement les optimistes xifres de l'any 2006. En el cas de Catalunya, l'informe indica que la despesa dels turistes estrangers a la demarcació de Girona el 2006 es va estancar respecte a l'exercici anterior. Fins i tot es pot parlar d'un descens si es pondera l'IPC.

Exceltur és una associació formada per 25 dels més rellevants grups empresarials turístics espanyols, i els seus estudis i informes s'han guanyat un merscut prestigi. L'informe estima que els ingressos derivats del turisme estranger van augmentar l'any 2006 únicament l'1,1% –en termes reals, tenint en compte l'IPC, suposaria un retrocés del 2,8%–, i no el 4,7% que assenyalava l'enquesta Egatur, publicada per l'Institut de Estudis Turístics, dependent del Ministeri.

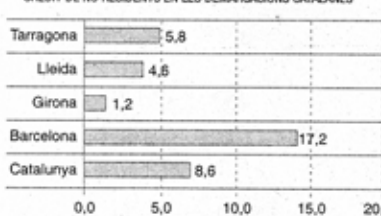
La raó de la divergència, explica Exceltur, és que Egatur mesura la despesa total dels turistes recollint-hi components del viatge, com transport i altres despeses realitzades en el país d'origen, «el desemborsament dels quals en la majoria d'ocasions no reverteix en l'Estat». És a dir, Exceltur acusa l'IET d'inflar les xifres amb despeses irrealment, mentre que el Banc d'Espanya compta només els ingressos que arriben a l'Estat.

Girona s'estanca

Una de les dades que més en consideració té Egatur per mesurar l'evolució dels ingressos turístics és el dels pagaments realitzats amb targetes de crèdit,

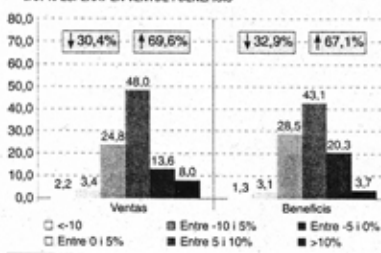
Balanç de 2006 i perspectives per a 2007, segons Exceltur

▼ IMPORT TOTAL D'EFFECTIU DISPOST I PAGAMENTS AMB TARGETA DE CRÈDIT DE NO RESIDENTS EN LES DEMARCAIONS CATALANES



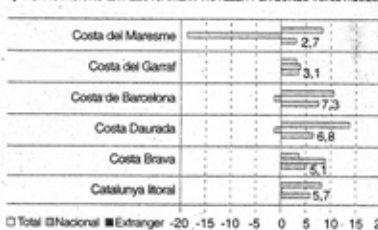
FONT: IBI SERENA

▼ PERSPECTIVES EMPRESARIALS 2007 CATALUNYA. ALLOTJAMENT HOTELER. VAR % ESPERAT EN VENTES I BENEFICIS



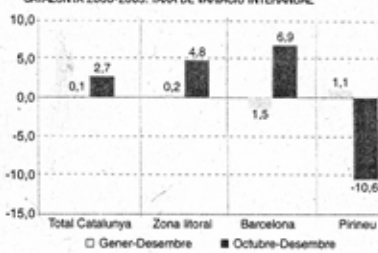
FONT: ENQUESTA DE CLIMA TURÍSTIC EMPRESARIAL, EXCELTUR

▼ PERNOTACIONS EN ALLOTJAMENT HOTELER PER ZONES TURÍSTIQUES



FONT: ELABORADA PER EXCELTUR A PARTIR D'ENQ.

▼ PERNOTACIONS TURISTES RESIDENTS EN ALLOTJAMENT HOTELER A CATALUNYA 2006-2005. TAXA DE VARIACIÓ INTERANUAL



Nous productes turístics al Pirineu

Les condicions climatològiques de finals de l'any passat, amb escassíssimes precipitacions i temperatures per sobre de l'habitual fins i tot en les zones més elevades, no han afavorit la pràctica dels esports d'hivern i han provocat una greu caiguda del nombre de pernotacions en els hotels del Pirineu Català. En total, els hotels d'aquesta zona van perdre entre octubre i desembre de l'any 2006 un 10,6% de pernotacions respecte al darrer tri-

mestre de 2005. Com es veu en el quadre adjunt, en el balanç del total de l'any els hotels pireneus van augmentar lleugerament les pernotacions: 1,1%, gràcies sobre tot als mesos de començament d'any. Exceltur adverteix que els resultats del darrer trimestre podrien ser els primers símptomes derivats de l'escalfament global i recomana als destins turístics de muntanya que es comencin a plantejar noves estratègies de producte.

així com l'efectiu dispensat pels caixers, també amb aquestes. Tenint en compte dades de Visa, Mastercard i American Express, assenyalava que en el conjunt de l'Estat el creixement dels pagaments amb targeta va augmentar un 7,6%, si bé precisa que són dades que s'han d'utilitzar amb cautela, ja que el seu ús sol substituir el de l'efectiu.

Doncs tot i aquesta cautela –que significa que es tracta d'un creixement probablement inflat respecte a la despesa real–, Exceltur posa de manifest que la demarcació de Girona (veure

quadre adjunt) s'ha estancat respecte a l'ús de targetes de crèdit per part dels turistes que la visiten, amb un creixement de l'1,2% respecte a 2005, cosa que en termes reals suposaria fins i tot un retrocés del 2,7%. Exceltur considera aquest indicador com a «aproximat» de la despesa turística, perquè cada cop hi ha menys gent que porta efectiu des del seu país d'origen. I això, tenint en compte que les pernotacions hoteleres al litoral gironí (veure quadre adjunt) van augmentar en el conjunt de l'any un 5,1%. Tanmateix, Exceltur dona un toc d'alerta: en el darrer trimestre de l'any la Costa Brava va experimentar un descens de les pernotacions del 16,2% respecte a 2005, mentre que la majoria de la resta de zones catalanes, poc o molt, van continuar incrementant-les.

L'ús de les targetes dels turistes estrangers a Girona com a indicador de la despesa contrasta també –a més de amb la mitjana de l'Estat– amb la resta de demarcacions catalanes: Barcelona ha vist com el total d'efectiu disposat amb targeta, més els pagaments amb aquesta augmentava un 17,2%, Tarragona un 5,8% i Lleida un 4,6%.

Els empresaris hotelers catalans continuen presentant alts nivells de confiança de cara a 2007 malgrat el lleuger retrocés de finals de 2006. Com es recull també en un gràfic adjunt, el 69,6% esperen que el 2007 millorin els nivells de facturació en els seus establiments, tot i que només el 21,6% pensa que aquest creixement serà superior al 5%. Un 67,1% espera que el presumible avenç en les vendes suposi creixement en la rendibilitat empresarial.