

El Miami de l'Alt Empordà

R. CARMONA / Castelló d'Empúries

● Els primers passos del naixement d'Empuriabrava cal buscar-los a finals del 1964. El primer document data del 30 de desembre d'aquell any, quan es va presentar una instància a l'Ajuntament en què es plantejava la construcció d'una gran urbanització en què el primer objectiu era fer un aeròdrom internacional en el qual s'arribaven a preveure fins a 50 vols diaris —dada que no es va arribar a complir, tot i que sí que s'ha aconseguit que l'aeròdrom tingui una rellevància mundial per als paracaigudistes—. L'endemà mateix, es feia un ple i l'Ajuntament no veia inconvenient que es presentés un pla parcial respecte a aquesta qüestió. Els promotors no estaven per esperar, i a la primavera següent ja esplanaven les velles zones de conreu, pastures i aiguamolls per tirar endavant la urbanització. Això els va costar més d'un enfrontament amb l'Ajuntament, però les obres continuaven avançant, a l'espera d'una aprovació oficial que es faria esperar. No va ser fins el 24 de novembre del 1966 que l'Ajuntament va fer l'aprovació provisional i fins el 26 de juny del 1967, Urbanisme no en va fer la definitiva.

Els promotors d'aquesta aventura eren el marquès de Sant Mori, propietari de la majoria de terrenys, i els empresaris Miquel Arpa Batlle, Fernando de Vilallonga Rosell, Lluís Carulla Canals i Pere Coll Noguer.

La marina residencial es venia com un lloc d'ensomni. «Només a Florida li poden oferir una cosa semblant», deien els fullets promocionals. Els promotors se sentien orgullosos d'aquest aspecte, i remarquen que Empuriabrava es convertiria en una mena de Miami, «en què s'accedeix al xalet per carretera i pel canal». El projecte preveia que la urbanització

Así se vive en AMPURIABRAVA



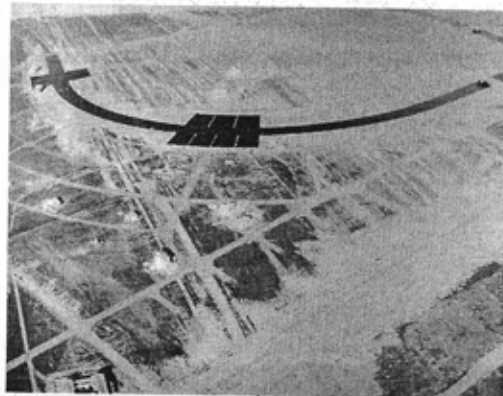
Canal de l'obra de Pesca i maridat. © Tònic i els dipòsits submergits i pilars.

**Sólo en Florida
le pueden ofrecer
algo parecido**

Las multitudes de visitantes que se dirigen que visitan al año pasado, AMPURIA BRAVA es un lugar de encanto y de belleza que a los visitantes les ofrece un ambiente de bienestar de que jamás olvidarán.

**Parcelas desde
150.000 Ptas.
Chalets desde
500.000 Ptas.**

**25% entrada, resto
grandes facilidades
sin interes**



Imatges de la construcció dels canals, dels fullets promocionals i dels primers passos de urbanització. / ARXIU MUNICIPAL DE CASTELLÓ D'EMPÚRIES

arribaria a tenir uns 20.000 habitants.

En els primers anys no tot van ser flors i violes. Els primers habitants eren víctimes de la gran quantitat de mosquits que hi havia en aquesta zona envoltada d'aiguamolls. Als

anys vuitanta, mentre hi havia problemes de subministrament d'aigua, també calia resoldre els que causaven les inundacions per manca d'una bona xarxa de desguassos pluvials. Mentrestant, calia fer front a les màfies que aprofitaven els can-

nals per al contraban. La prova més feiaent és que quan el 1984 es va posar una duana a la boca na d'accés, el trànsit d'embarcacions es va reduir un 40%.

Amb els criteris urbanístics actuals, la marina residencial d'Empuriabrava, envoltada pel

Parc Natural dels Aiguamolls de l'Empordà, no seria possible. Malgrat tot, però, pocs són els que posen en dubte que la urbanització s'ha convertit en un veritable motor econòmic local i en un pol d'atracció turístic i esportiu.