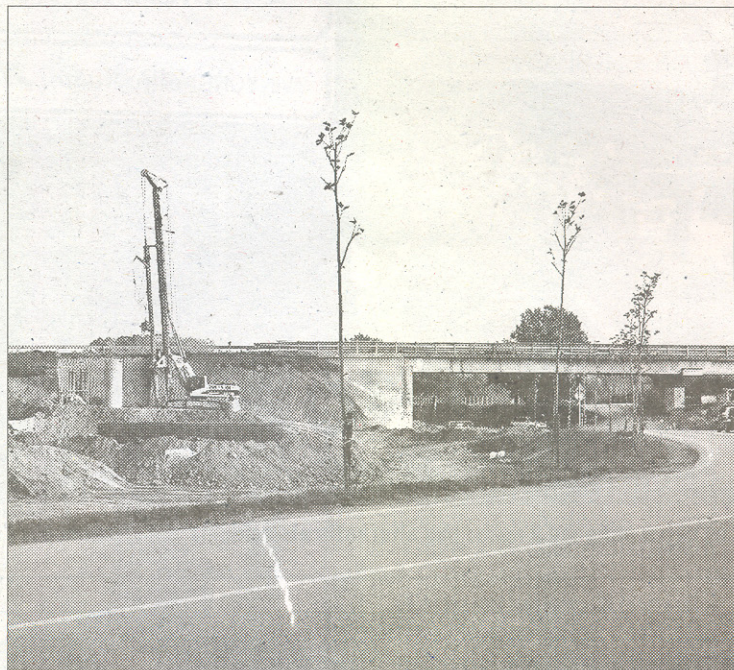


Les obres de la C-260 comencen a construir un nou pont sobre la Muga

El trànsit no haurà de ser desviat per Castelló



Les obres segueixen a bon ritme

LÍDIA

REDACCIÓ / Castelló d'Empúries

Les obres de desdoblament de la C- 260 ja afecten la variant que volta Castelló, entre Castelló Nou i el Masnou amb l'objectiu de construir en aquest punt un nou pont sobre la Muga, paral·lel a l'actual. Així, el pont vell es convertirà en dos carrils d'accés a Roses, mentre que pel nou viaducte circularà el trànsit en direcció a Figueres. Tots dos ponts

tindran una llargada de 210 metres.

L'empresa que desenvolupa els treballs ha pres mesures per estrènyer els carrils i evitar afectar el trànsit amb un desviament pel carrer Santa Clara, que de moment només va durar dos dies per estretir la carretera i permetre la circulació. Les obres han començat per la banda del nucli de Castelló i acabaran a Empuriabrava.