

# Comencen la construcció del nou viaducte de Castelló pel desdoblament de la C-260

L'empresa ha evitat haver de desviar el trànsit pel centre urbà estrenyent la carretera

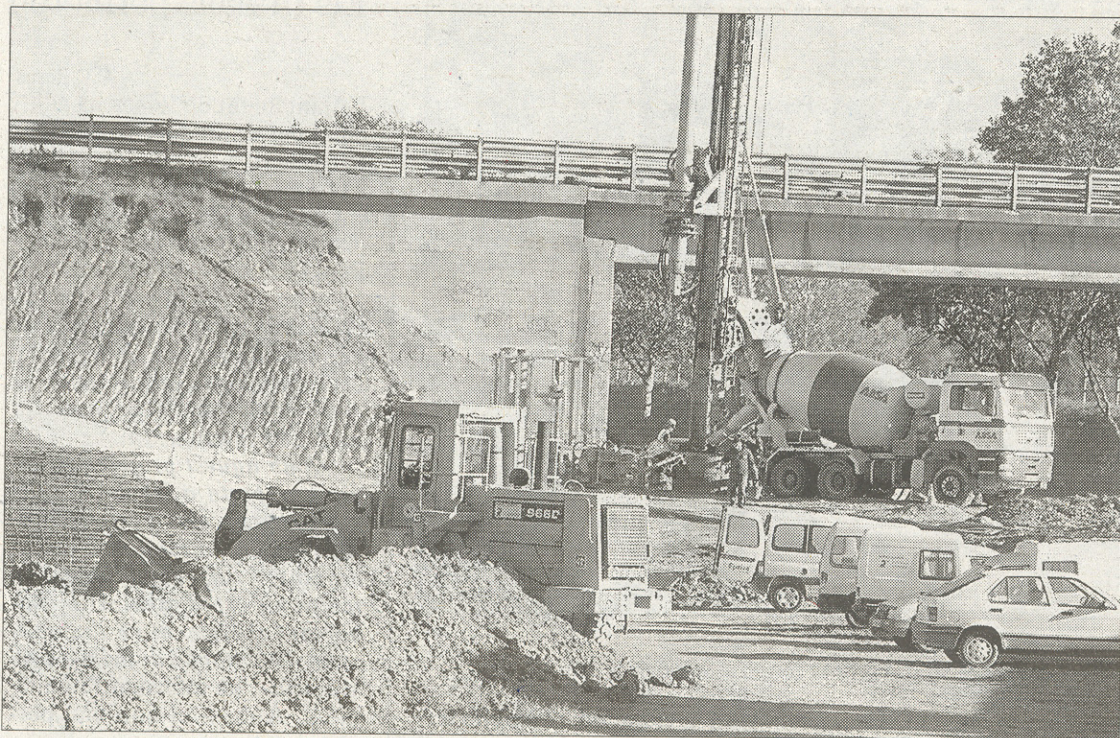
C.Vilà, Castelló d'Empúries

La Generalitat està construint un pont paral·lel a l'actual sobre la Muga a la C-260 entre Castelló i Empuriabrava en les obres de desdoblament de la carretera. Tot i que inicialment es preveia haver de desviar el trànsit pel centre urbà, finalment l'afectació només va ser puntual i s'espera poder mantenir el trànsit rodat per la carretera.

El pont actual es convertirà en dos carrils d'accés a Roses, mentre pel nou viaducte circularà el trànsit en direcció a Figueres. D'aquesta manera es disposarà dels quatre carrils, dos per a cada sentit. D'altra banda, l'actual pont s'ha d'allargar 60 metres. Tots dos tindran una llargada de 210 metres.

El regidor d'Urbanisme, Josep Rodà, ha explicat que l'empresa inicialment preveia desviar el trànsit pel carrer Santa Clara, però finalment han pogut estrenyer la carretera per poder continuar treballant en un sec-

■ **Les obres podran comportar desviaments puntuals**



**PONT NOU.** Els treballs de construcció del nou pont i allargament de l'actual.

tor i deixar l'altra lliure pel trànsit.

Es va desviar durant dos dies en un sentit de circulació mentre s'estrenyia la carretera. Rodà ha explicat que en cas d'haver-se de prendre aquesta

mesura més endavant l'empresa els ha garantit que s'advertirà l'Ajuntament per poder prendre mesures per reduir al mínim l'afectació que això comportaria.

Les obres de desdoblament continuen al ritme previst. Els

treballs, que tenen un termini d'execució de 18 mesos, suposaran una inversió d'11,5 milions d'euros. Les obres han començat per la banda del nucli de Castelló i acabaran al sector d'Empuriabrava.

CONXI MOLONS