

'Castelb, la nova biblioteca més a prop

El trasllat del fons documental a les noves dependències obliga a aturar el servei de la biblioteca fins al juny

A. M. / Castelló d'Empúries

Amb les obres del nou edifici ja pràcticament enllestides la Biblioteca Ramon Bordas i Estregués de Castelló d'Empúries comença el trasllat de tot el seu fons bibliogràfic a aquest nou espai

A causa del trasllat del seu fons a les noves dependències, actualment encara en construcció, la biblioteca castellanina atura la seva activitat fins a la inauguració de la nova seu, situada a la plaça de les Monges, prevista per a finals de juny.

La nova biblioteca, integrada en el Pla de Biblioteques de la Generalitat de Catalunya, constarà de tres plantes. La planta baixa, per sobre del nivell del carrer, serà l'espai més polivalent i lúdic, ja que allà s'instal·laran les seccions d'audiovisuals, de

La nova seu s'inaugurarà a finals de juny

premsa diària i revistes. En aquesta mateixa planta, els usuaris tindran a la seva disposició uns punts de lectura més informals, amb butaques.

Aquest espai, on també se situaran les publicacions més noves i generals, comunicarà amb un pati interior i també tindrà accés a la sala auditori.

La planta soterrània constarà de dos espais diferents i l'arxiu o dipòsit i l'àrea administrativa i de treball intern de la biblioteca.

El més impactant serà, però, l'àrea infantil i juvenil. La nova biblioteca donarà una gran im-

portància a aquest espai, amb la creació d'un petit escenari amb esglaons. L'espai infantil disposarà d'un ambient molt lúdic, amb punt de lectura informal, amb coixins, i la disposició dels llibres serà de fàcil accés per als més petits.

També cal destacar que s'ha procurat que l'àrea infantil i juvenil rebi el màxim de llum natural possible. «Aquest espai rebrà la llum natural des de la planta baixa, ja que es forma un doble espai, i el carrer es podrà veure des de la planta soterrània», co-

menten els responsables del nou espai.

Activitats durant l'estiu

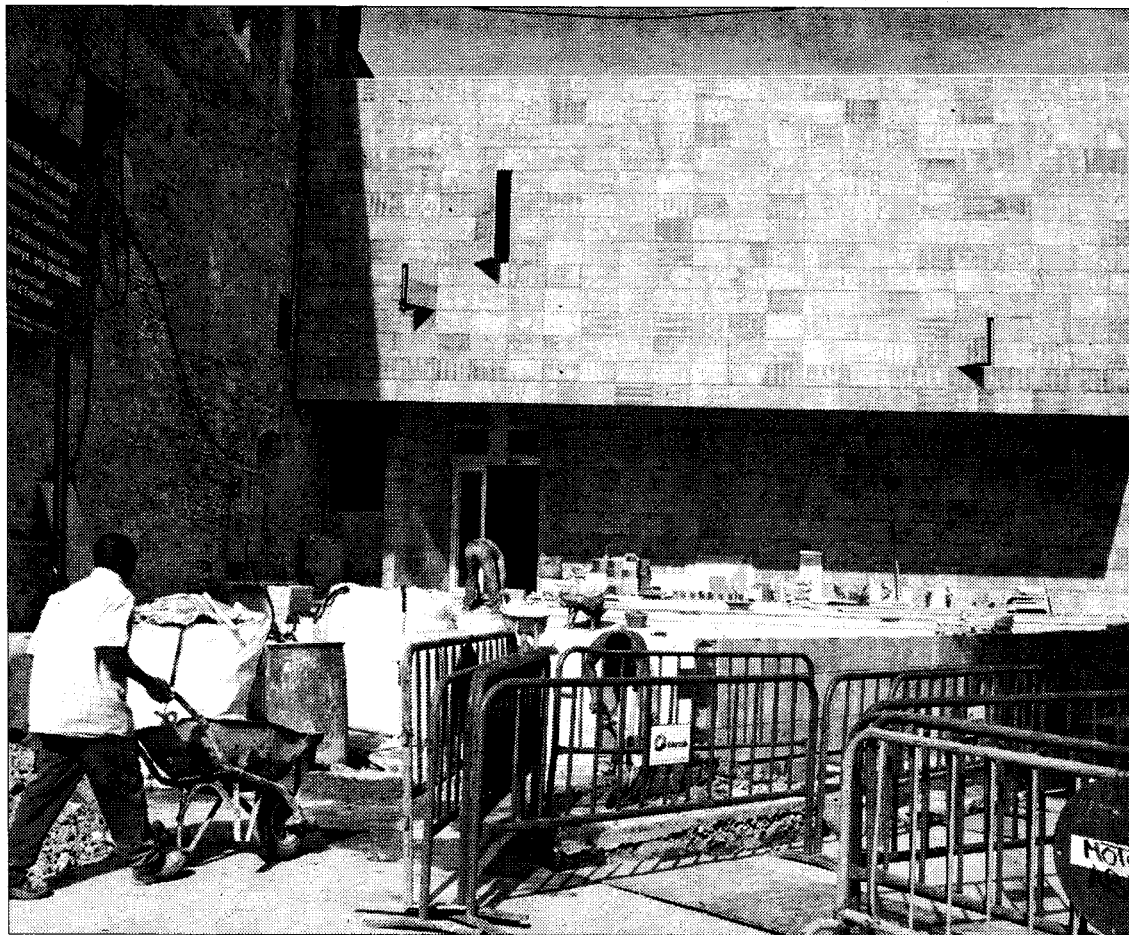
La planta pis, segons el previst, serà la planta més seriosa, la que s'acostarà més a la imatge de biblioteca tradicional, ja que serà l'àrea destinada a les consultes generals, d'informació i referència.

Des d'aquesta planta es tindrà accés a una terrassa situada darrera del convent de Santa Clara, on es realitzaran activitats culturals diverses durant els mesos

d'estiu.

El nou edifici connectarà entre si el Centre Cultural Santa Clara amb l'Ecomuseu Farinera, els quals compartiran la nova sala auditori, antiga capella del convent de Santa Clara.

La comunicació entre les diferents plantes de les noves dependències de la Biblioteca Municipal de Castelló d'Empúries, a més de les escales, serà mitjançant la instal·lació —acomplint la normativa vigent de supressió de les barreres arquitectòniques— d'un ascensor.



La nova Biblioteca Ramon Bordas i Estregués, de Castelló d'Empúries, s'inaugurarà, segons ha informat l'Ajuntament castellaní, a finals del proper mes de juny (Foto: Lluís Llauradó)