

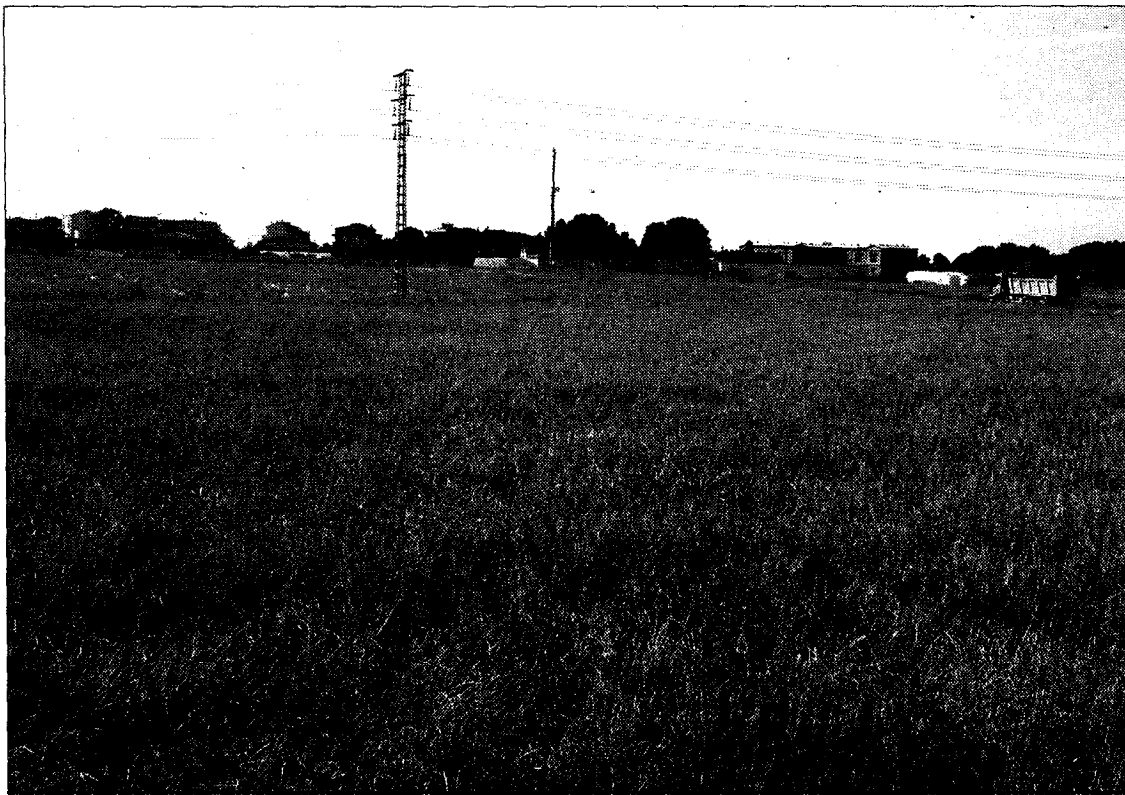
Veïns del Botxí i del Temple s'uneixen contra la construcció de mil habitatges que preveu el POUM

Els veïns, que han contactat amb Salvem l'Empordà, també tenen el suport d'ERC, que s'oposa al creixement

IMMA TORRES / Castelló d'Empúries

L'aprovació inicial del Projecte d'Ordenació Urbanística Municipal (POUM) de Castelló d'Empúries ja ha suscitat les primeres reaccions veïnals. Ciutadans de les zones del Temple i del Botxí estan movent fils per organitzar-se ea contra de la construcció de més de mil habitatges nous.

Les agrupacions de veïns del Botxí i del Temple de Castelló s'han començat a agrupar per iniciar accions per evitar la construcció massiva que es preveu en aquestes zones. L'aprovació inicial del POUM, que es va dur a terme la setmana passada amb el vot en contra d'Esquerra Republicana i l'abstenció del Partit Popular, projecta un gran desenvolupament urbanístic amb la construcció d'un miler d'habitatges nous en aquestes zones. Els veïns consideren que



En aquesta zona es produirà un creixement considerable del parc d'habitatges

LLUIS LLAURODÓ

Amb els nous habitatges es passarà de 300 a 3.000 habitants a la zona

Actualment, al Botxí i el Temple hi viuen entre 200 i 300 persones, però si es porta a terme el projecte, la xifra de veïns pot augmentar fins als 3.000. A més, consideren que la vista de la qual gaudeixen els veïns d'aquesta zona es veurà mahnada, ja que els habitatges que es construiran són de planta i tres pisos, mentre que totes les edificacions que hi ha en l'actualitat són de planta baixa. Un dels arguments en els quals s'aferra l'Ajuntament per justificar l'alçada dels edificis, és que s'han de complir les lleis de la Generalitat, que demana creixements comprimits, és a dir, el màxim d'habitatges en el menor espai possible.

Aquest grup de veïns de Castelló no estaran sols, ja que el grup municipal d'ERC, es mostra molt crític amb la construcció

de tants habitatges. El republicà Salvi Güell afirma que "el creixement residencial previst és desmesurat". A més, titlla aquesta proposta "d'especulativa, ja que generara ingressos a l'Ajuntament a curt termini, però a la llarga sera perjudicial. ERC de Castelló ha deixat clar que no s'oposa al creixement del municipi, però que s'han de preveure els equipaments i el volum que hauran de suportar els vials. Per això, Güell demana "millorar i delimitar bé les zones susceptibles de creixement i establir nous criteris per a desenvolupar-lo".

L'agrupació de veïns també s'ha posat en contacte amb la plataforma cívica Salvem l'Empordà. La portaveu de la plataforma, Montse Pasqual, assegura que "els veïns han contactat amb nosaltres, però encara no ens hem pronunciat". Assegura que estan esperant que el projecte del POUM surti a exposició pública per poder-lo estudiar detingudament. "Llavors decidirem les actuacions que

aquest fet suposarà un fort impacte a l'entorn natural.

durem a terme", afirma Montse Pasqual.

Comença el trasllat a la seu de la nova biblioteca

Un cop ja s'han acabat pràcticament les obres de la Biblioteca Municipal Ramon Bordas i Estragués es comença a fer el trasllat del fons bibliogràfic a les noves instal·lacions. Per aquesta raó, la biblioteca es veu obligada a aturar la seva activitat fins a la inauguració de la nova seu, a la Plaça de les Monges, prevista per a finals del proper mes de juny.

L'edifici de la nova biblioteca municipal, integrada al Pla de Biblioteques de la Generalitat de Catalunya, tindrà tres plantes. La planta baixa quedarà per sobre el nivell del carrer i serà l'espai més polivalent i lúdic, on s'ubicaran les seccions d'audiovisuals (cinema i

música) i un punt de lectura amb tota la premsa diària i revistes, amb butaques en un espai que comunicarà amb un pati interior. A la planta soterrània hi haurà espais ben diferenciats: l'arxiu, l'àrea administrativa i l'àrea de treball intern de la biblioteca. La nova biblioteca també comptarà amb una zona infantil i juvenil, on el conte tindrà una gran importància, i comptarà amb un punt de lectura més informal amb coixins. Al primer pis, s'hi ubicarà l'àrea de consulta general, d'informació i referència. Aquesta planta comunica amb una terrassa situada darrere del Convent on es podran fer activitats els mesos d'estiu.