

CULTURA

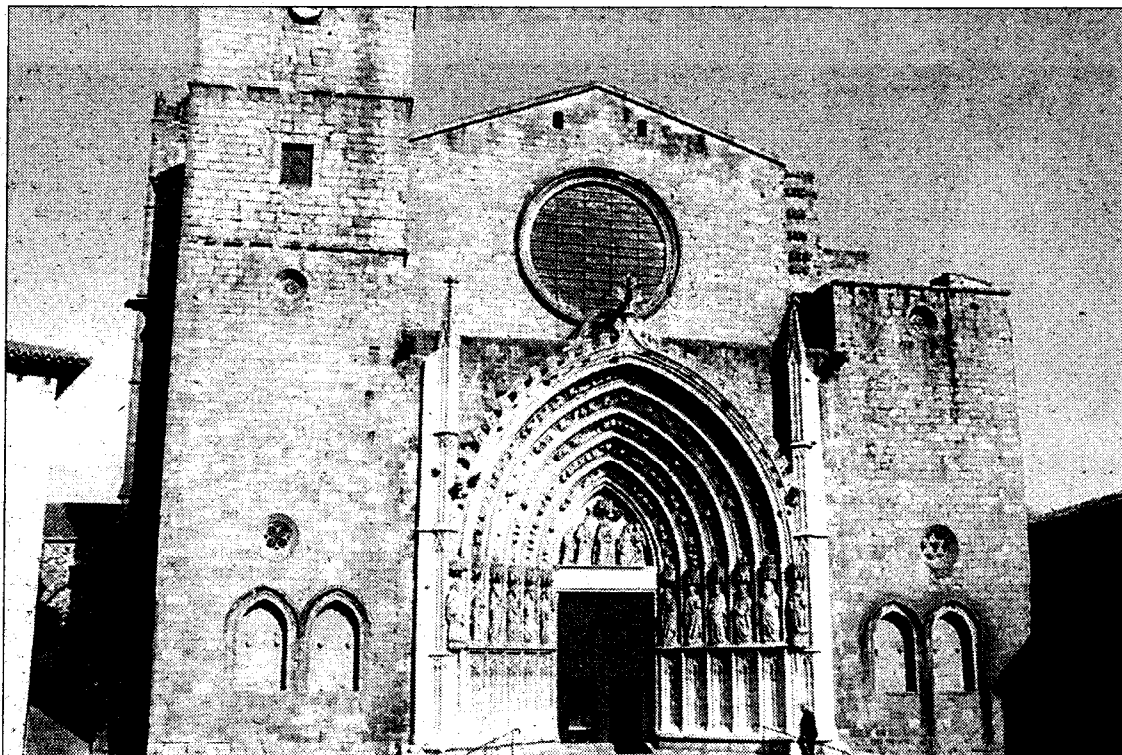
El papa Benet XVI atorga la distinció de basílica a la l'església parroquial de Castelló

Un dels avantatges que comportarà serà la possibilitat de rebre més fons

DdeG, Castelló d'Empúries

L'església parroquial de Castelló d'Empúries es convertirà en una basílica després que el papa Benet XVI hagi signat la butlla papal atorgant aquesta distinció. Des de fa anys es treballa per acosenguir-ho, fet que comporta, entre altres avantatges, la possibilitat de rebre més fons.

L'església castellanina està considerada com el segon monument religiós més important de les comarques gironines després de la Catedral de Girona. Va ser construïda sobre l'església romànica primitiva de la qual en queden vestigis: L'església es un dels punts d'interès de Castelló per la seva importància com a element arquitectònic i també pel Museu Parroquial. Conegut com *El Tresor* està situat a la sagristia nova i a les sales annexes. Els visitants poden contemplar una col·lecció d'orfebreria religiosa. Es tracta d'una creu processional d'argent daurat i d'estil plateresc del segle XVI, adornada amb pedres precioses i dos medallons, que representen la Verge i Sant Joan. També s'hi pot veure la Verge Immaculada, de platja repujada i estil plateresc del segle XVII, una col·lecció d'indu-



MONUMENT. L'església és un dels monuments més importants del centre històric de Castelló d'Empúries.

DdeG

mentària litúrgica de diferents èpoques, entre altres col·leccions d'objectes. En aquest monument s'hi celebren diferents activitats durant tot l'any. La darrera va ser la representació del

retaula per Setmana Santa. La conversió de l'església en basílica servirà d'una banda per rebre més fons per al seu manteniment i conservació i, de l'altra, un nou focus d'interès turístic.

Els títols es concedeixen a temples cristians que destaquen per la seva capacitat, història i el significat per a la vida de fe d'una comunitat cristiana.