

INBOX Buidar Paperera Nou Carpetes Opcions Cercar Ajuda Llibreta d'Adreces Sortir de la sessió Obrir Carpe

13,70MB / 50,00MB (27,41%)

**INBOX: SETAC. Informació Municipal.**  
(38 de 41) 

Moure | Copiar Aquest missatge a 

Eliminar | Respondre | Respondre a Tots | Reenviar | Redirigir | Llista negra | Desar com |  
Imprimir | Reportar com Spam

Tornar a INBOX   


**Data:** Fri, 17 Mar 2006 14:25:20 +0100

**De:** [alcaldia1 <alcaldia1@castellodempuries.net>](mailto:alcaldia1@castellodempuries.net)

**Per a:** [alcaldia1 <alcaldia1@castellodempuries.net>](mailto:alcaldia1@castellodempuries.net)

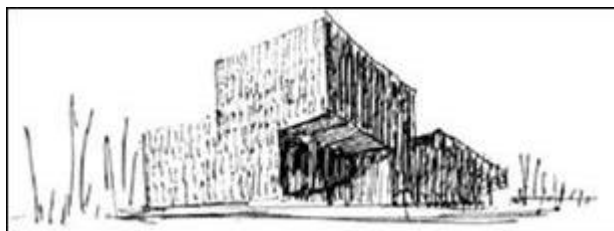
**Assumpte:** SETAC. Informació Municipal.

 1.2 unnamed text/html 4.49 KB 



Divendres, 17 de març de 2006

## La Cansellera Marina Geli col·locarà la primera pedra del futur CAP de Castelló d'Empúries



El nou Centre d'Atenció Primària (CAP) serà molt aviat una realitat a Castelló d'Empúries. El proper diumenge 26 de maig de 2006, a les 12 h, es procedirà a la col·locació de la primera pedra d'aquest nou edifici

que atindrà els serveis mèdics de tots els castellonins.

La Consellera de Sanitat, l'Honorable Sra. Marina Geli, presidirà la col·locació de la primera pedra d'aquest equipament sanitari que marcarà un abans i un després en la vida social del nostre municipi. A l'esdeveniment assistiran autoritats municipals, el Delegat de Sanitat Ferran Cerdó i coordinadors de l'Àrea Bàsica de Salut de Roses.

El nou edifici comptarà amb dues plantes i s'estructura amb una sèrie de patis de mides i alçades variables segons la distribució del programa funcional i les característiques dels espais que l'envolten. La primera de les plantes, la planta pis, es distribuirà en dos àmbits: el públic i el privat. Pel

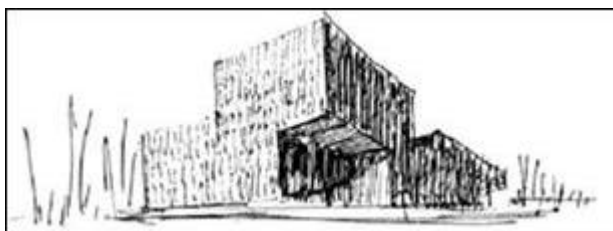
que fa al primer s'encabirà l'àrea sanitària, l'administrativa i la d'emmagatzematge. Mentre que pel que fa a l'àmbit privat, s'inclourà l'àrea de personal sanitari i accés a l'àrea d'instal·lacions ubicada a la planta oberta.

L'obra té un pressupost total d'1.450.713, 54 euros i una data de termini de 12 mesos.

 2 clip\_image002.jpg image/jpeg 11.71 KB 



 3 clip\_image004.jpg image/jpeg 11.11 KB 



[Eliminar](#) | [Respondre](#) | [Respondre a Tots](#) | [Reenviar](#) | [Redirigir](#) | [Llista negra](#) | [Desar com](#) |

[Tornar a INBOX](#)

[Imprimir](#) | [Reportar com Spam](#)

[Moure](#) | [Copiar](#) | [Aquest missatge a](#)