

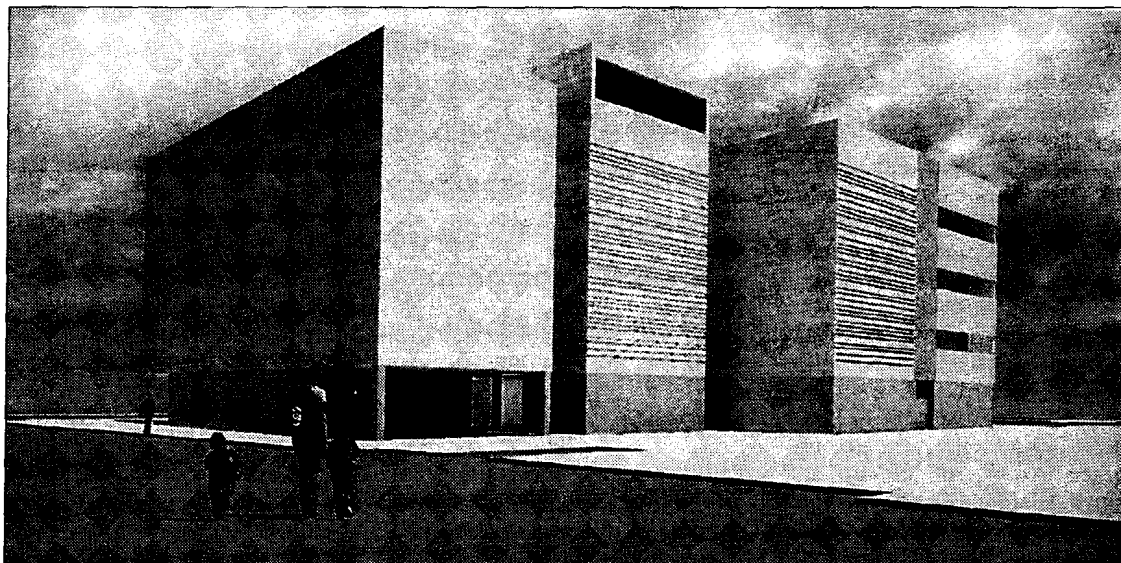
CASTELLÓ D'EMPÚRIES

El nou edifici per una desena de serveis s'adjudicarà aquest mes per 1.966.000 €

■ Policia local, ambulàncies, llar de jubilats, hotel d'entitats, bar amb terrassa o una sala polivalent són alguns dels serveis que es donaran des del nou edifici públic projectat amb una imatge que es considera «impactant»

C.Vilà, Castelló d'Empúries. L'Ajuntament de Castelló d'Empúries espera adjudicar aquest mes les obres de construcció del nou centre de serveis per un cost d'1,966.000 euros. L'edifici de 2234 metres quadrats amb baixos i quatre plantes substituirà l'actual immoble on es troba la policia local, però inclourà una desena de nous serveis.

A la planta baixa està previst situar-hi la policia local, una oficina de turisme –ara també oberta sobretot a l'estiu–, i un espai per a les ambulàncies, entre el baix i el primer pis. En aquest primer nivell també s'hi construirà un pis tutelat per si fos necessari. A la segona planta el projecte preveu la construcció d'una llar de jubilats i una sala polivalent. A la tercera s'hi situarà l'hotel d'entitats i a



A.J. CASTELLÓ

EDIFICI SERVEIS. Una imatge digital del futur edifici projectat per Meritxell Inaraja i Genís.

la darrera planta un bar amb terrassa.

Segons ha explicat el regidor d'Urbanisme, Josep Rodà, l'edifici que arquitectònicament es considera «*impactant*» supo-

■ **L'Ajuntament
espera adjudicar
l'obra aquest mes i
que s'executi d'aquí
a uns dos anys**

sarà ampliar notablement l'espai per a serveis públics. A banda d'això, les característiques de l'edifici projectat per Meritxell Inaraja i Genís millorarà la imatge d'un punt on s'uneixen els principals nuclis, el centre històric de Castelló i el nucli d'Empuriabrava. L'edifici se situa al costat de la C-260.

En el darrer ple municipal del mes de febrer es va aprovar el projecte i posar a concurs l'obra. A banda d'això, l'Ajuntament està estudiant un espai

provisional per a la policia local mentre duren els treballs que estan previstos en un termini d'execució de 18 mesos, segons ha informat Josep Rodà, que apunta que plantegen diferents opcions com la possibilitat d'ubicar les instal·lacions en mòduls prefabricats en un punt proper a l'actual edifici.

L'obra pressupostada en prop de dos milions d'euros compta amb una subvenció del Pla Únic d'Obres i Serveis de Catalunya.