

TEMPORAL DE PLUJA I NEU

El pantà de Susqueda augmenta un 6% en tres dies i a Boadella l'han de desguassar

L'embassament de Sau és el que més ha notat les pluges i ha augmentat un 31%

ORIO MAS / Girona

● La nevada i les pluges d'aquest cap de setmana ja s'han notat als embassaments gironins. La reserva d'aigua al de Susqueda ha augmentat un 6,4% en tres dies, i al de Sau, un 31%. Al de Boadella ja s'ha hagut de deixar anar aigua perquè està a un 86% de la seva capacitat.

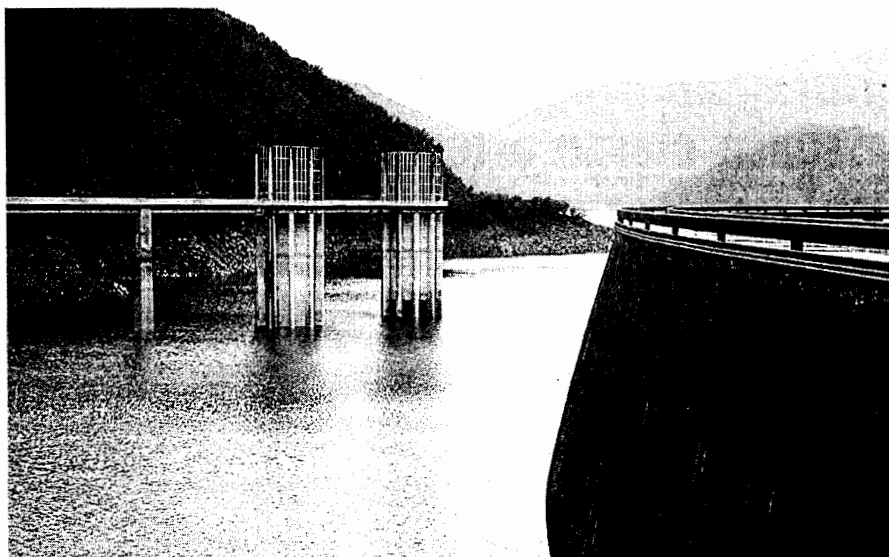
Les conques més afectades per les pluges i la nevada d'aquest cap de setmana, amb una mitjana de pluges que se situa entre els 75 i els 90 mm per metre quadrat des de diumenge, han estat les de l'alt Ter, la capçalera del Fluvià i la Muga. Els pantans n'han estat els més beneficiats, ja que en tres dies —des de dissabte fins ahir— han incrementat notablement les seves reserves d'aigua. Les dades es van mantenir estabilitzades al llarg de la setmana passada, i va ser a partir de dissabte quan es van començar a rebre quantitats importants d'aigua, que es van multiplicar considerablement diumenge i ahir i que es preveu que continuïn els pròxims dies.

Pel que fa a Susqueda, ha augmentat 9 hectòmetres cúbics des de dissabte, i ha passat d'una ocupació de gairebé el 61% al 65%, a causa de la riera Major de Santa Coloma de Farners. Pel que fa a Sau, les xifres encara són més importants, i de mica en mica el pantà va recuperant-se després del seu buidatge. Ahir ja estava a poc més

d'un 41% de la seva capacitat, deu punts més que dissabte. Des de l'inici de l'episodi meteorològic, entre Sau i Susqueda han rebut ja 27 hectòmetres cúbics d'aigua.

Aquest augment de cabal ha estat general a tots els rius i rieres. Per exemple, en el pas de l'Onyar per Girona diumenge van arribar a baixar 160 m³ per segon, que ahir ja s'havien reduït a 72. Pel que fa a la Muga, el pantà de Boadella va haver de començar a deixar anar aigua diumenge a la tarda, perquè havia arribat al 89% de la seva capacitat i la previsió era que continuessin les pluges. L'objectiu va ser crear el màxim volum de reserva possible per poder engolir la crescuda del ritu, sense danyar la part baixa de la conca. De fet, Boadella ja estava per sobre del 80% abans del temporal.

Finalment, el conseller de Medi Ambient, Salvador Milà, va dir ahir que tot i haver-se incrementat globalment un 5% les reserves, aquestes encara són inferiors a les del gener de l'any passat.



Una imatge del pantà de Susqueda ahir al migdia. / MANEL LLADÓ.

LES DADES

Boadella

- ▶ Volum dia 28: 49,9 hm³
- ▶ Volum dia 30: 53,01 hm³
- ▶ Capacitat: 61,1 hm³
- ▶ Entrada total d'aigua: 7,5 hm³
- ▶ Entrada màxima: 150 m³/segon

Sau

- ▶ Volum dia 28: 51,59 hm³
- ▶ Volum dia 30: 68,26 hm³
- ▶ Capacitat: 165,26 hm³
- ▶ Entrada màxima: 370 m³/segon

Susqueda

- ▶ Volum dia 28: 141,84 hm³
- ▶ Volum dia 30: 150,94 hm³
- ▶ Capacitat: 233 hm³
- ▶ Entrada màxima: 220 m³/segon
- ▶ Entrada total d'aigua al sistema Sau-Susqueda: 27 hm³

Pujaran durant tota la setmana

● El nivell dels pantans continuarà pujant al llarg de tota la setmana, a mesura que es vagin desfent la neu i el gel acumulats durant aquests últims dies, encara que la previsió és que demà les pluges a les comarques gironines siguin testimonials durant el matí. Es

calcula que fins a final de setmana no hi haurà dades més definitives sobre l'efecte del temporal en els pantans, un cop es desglaci la neu de muntanya. El que sí que està clar és que haurà significat un pas endavant perquè es recuperin de la sequera de l'any passat.

CURS de l'àrea COMERCIAL

- Com evitar que sigui el client qui domini la situació
- Els millors mètodes per tancar una venda

TÈCNiques DE VENDA

Amb aquest curs els venedors podran qualificar els seus recursos i habilitar-se per negociar amb el client i diferenciar-se de la competència per poder aconseguir millors productes de l'empresa. L'intercanvi d'experiències amb altres professionals serà de gran utilitat per millorar els seus resultats.

Inici: 23 de febrer. 25 hores

INFORMEU-VOS, PERSONALMENT O PER TELÈFON:

C/ Sèquia, 11, 2a planta - 17001 Girona

Tel. 972 222 900

curso@organigrama.com

www.organigrama.com

GRUP
ORGANIGRAMA
ESCOLA D'ESTUDIS EMPRESARIALS

El temporal de llevant malmet platges i fa quedar la flota pesquera als ports

L.J./ACN

● El temporal es va convertir ahir en llevantada que va afectar les platges. El riu Tordera haixava ple i les rieres, també, tot i que no van oferir perill. La llevantada va tornar a omplir de sorra una part del passeig de Blanes i el passeig de la Marina estava tallat perquè les onades eren molt altes. La llevantada es va endur sorra de les platges però no va

obligar a fer talls circulars com ha passat altres cops. La pluja i el vent no van fer mal aquest cop a la zona agrícola.

El temporal marítim va provocar que la majoria de les barques de pesca de Catalunya no poguessin sortir a pescar a conseqüència del mal temps i en la majoria dels ports no hi va haver activitat. Mentre que en ports com Arenys de Mar (Maresme)

o Tarragona la situació es qualificava de «pràctica normalitat», les confraries de la resta de ports van informar que gairebé totes les barques estaven amarrades. A Roses les barques que van sortir van tornar abans d'hora.

Al delta de l'Ebre, les barques també van sortir a la matinada però van començar a tornar a mig matí de buit pel temporal de llevant.