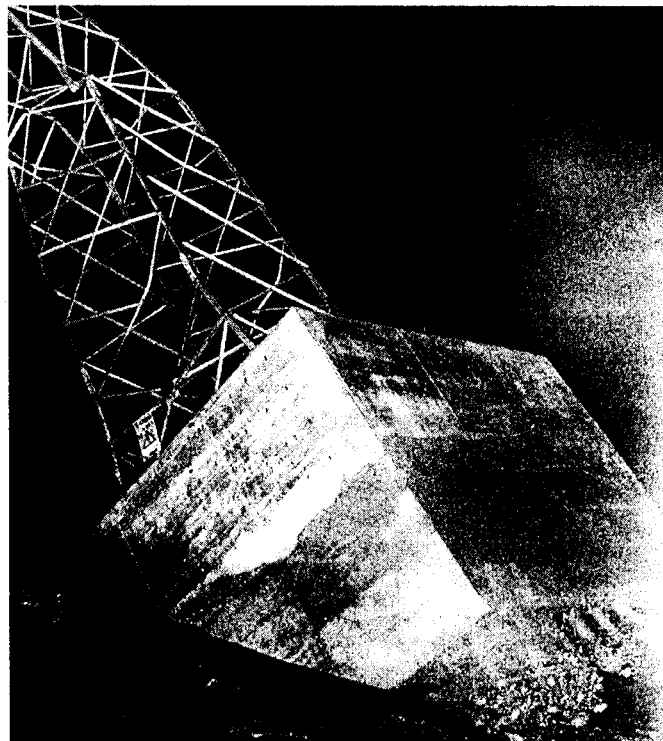
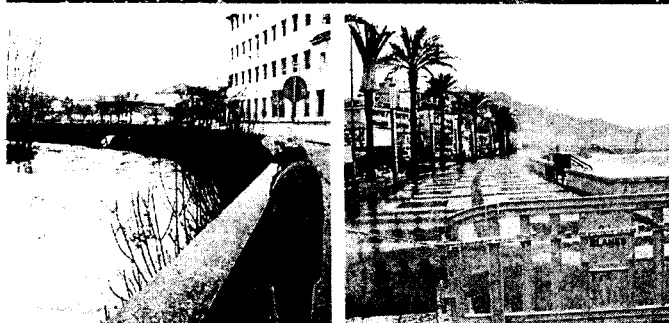


## TEMPORAL DE PLUJA I NEU



Arbres tombats a la carretera dels Angels, a dalt a l'esquerra; el Fluvià, a Olot i el passeig de la Marina de Blanes, tallat a causa del temporal marítil, a baix. A la dreta, la base de la torre d'alta tensió descalçada ahir a Vilaür, que va quedar inclinada uns 45 graus i envoltada per l'algu del Fluvià. / M.LLADÓ / J.CASAS / R.CARMONA / L.JUANOLA.

## L'Alt Empordà, pendent d'un fil

El Fluvià descalça una torre d'alta tensió i posa en perill el subministrament elèctric de 50.000 clients de Fecsa Endesa

EL PUNT / Vilaür

● El temporal de pluja i neu del cap de setmana va remetre ahir i es va transformar en més pluja acompanyada de fort vent de llevant, que es va notar es-

pecialment a la costa. Els problemes van continuar per les crescudes dels rius, com en el cas del Fluvià, que a Vilaür va descalçar una de les torres de la línia d'alta tensió que garanteix el submis-

trament elèctric a l'Alt Empordà. Operaris de Fecsa Endesa van començar a construir diverses torres alternatives per poder traslladar-hi els cables, operació que es preveia fer aquest matí i que

suposarà haver d'interrompre el subministrament 4 o 5 hores a 63 municipis —uns 50.000 clients—. La por, durant tota la tarda, era que caigués la torre i la reparació fos molt més complicada.

► **Alt Empordà.** L'afectació més important de les pluges va ser que el Fluvià va descalçar una torre de la línia d'alta tensió, a Vilaür, la qual va quedar subjectada pels cables i inclinada uns 45 graus. Fecsa Endesa va enviar-hi tots els operaris disponibles per intentar evitar que la línia es tronqués o cedís cap altra torre pel pes. Una grua va reforçar la torre anterior a la que va quedar inclinada, mentre a pocs metres es muntaven diverses torres provisionals. «Estem fent un esforç titànic per salvar la línia», remaraven ahir a la nit fonts de Fecsa Endesa. L'empresa va distribuir una trentena de generadors per la comarca per garantir el subministrament als serveis bàsics. La Generalitat va alertar ahir els alcaldes alt-em-

pordanesos de la situació, advertint-los que, en el millor dels casos, si la línia aguanta fins a poder-la traslladar, caldrà una aturada en el subministrament d'entre 4 i 5 hores —afectarà uns 63 municipis i uns 50.000 clients i es preveia que es produís a darrera hora del matí. El Manol, el Fluvià i la Muga baixaven ahir molt plens, cosa que va provocar que molts passallissos quedessin tallats al trànsit, com el d'Arenys d'Empordà o el de la carretera de Vilafant a Borrassà.

Les riudes i l'intens i persistent temporal de llevant han fet que moltes platges, com la d'Empuriabrava, s'hagin omplert de troncs i canyes i algun electrodomèstic que havia estat llençat a l'entorn del riu i ha estat arrossegat per l'aigua.

### Vuit carreteres afectades

O.M. / Girona

● Diverses carreteres van continuar afectades ahir tant per la pluja com per la neu, tot i la millora de les condicions meteorològiques. Les esllavissades de neu, que arrossegaven arbres i pedres, van impedir la circulació durant tot el dia a la carretera entre Toses i la Molina, i a la collada de Toses no s'hi va poder circular fins a la tarda, i només amb cadenes. La carretera de Planoles a Toses també va estar tallada fins a les 4 de la tarda. En la C-38 a Molló i en la GI-404 d'Alp a Das era necessari utilitzar cadenes. La GI-503 entre Darnius i Albanyà també va presentar problemes. Pel que fa a la pluja, es va haver de tornar a tallar l'antiga N-260 a Montagut durant unes hores, com va passar també diumenge. La C-63 a Amer també va estar tancada fins a primera hora del matí.

► **Baix Empordà.** El Daró, a la Bisbal d'Empordà; la riera de Calonge; el Ridaura, a Platja d'Aro; l'Aubi, a Calonge; la de Castell, a Palamós, i el Ter, a To-

roella, van aguantar ahir l'efecte de les intenses pluges i, tot i la por, el cabal es va mantenir controlat. La principal por era que el temporal de llevant fes de barrera, que hauria di-

ficultat el desguàs de les rieres al mar en cas de crescuda.

Per contra, arran del temporal d'aigua ahir al matí van caure tres grans pins a l'avinguda de Palafrugell, a Calella, i van provocar el tancament d'un sentit de circulació fins a primera hora de la tarda. A més, el temporal també va fer caure diumenge un tram d'un mur d'una finca d'una casa abandonada de Torroella de Montgrí.

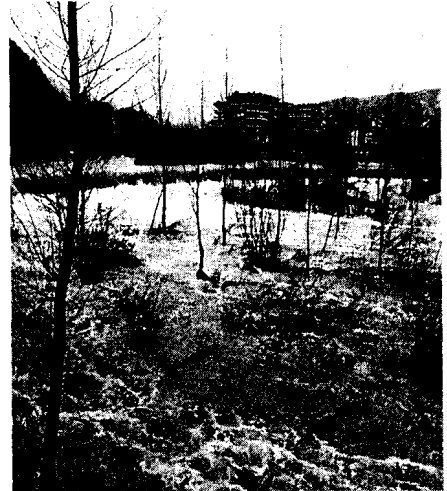
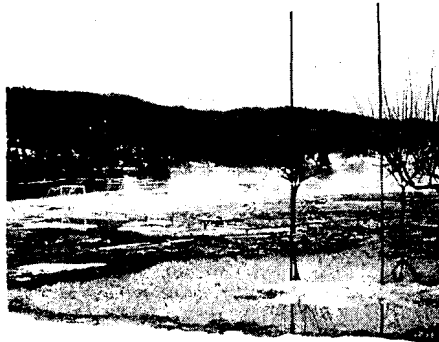
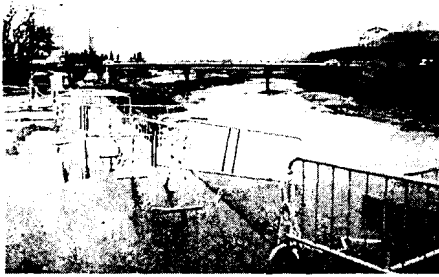
► **Gironès.** A Girona l'incident més greu va ser la caiguda de la pedra de grans dimensions que va esbotzar part del centre cívic de Pedret. Ahir es va netejar la runa però la roca encara no ha estat retirada i no hi ha data fixada. D'altra banda, la zona de les Gavarres ha estat

greument danyada per la neu, que, a causa del seu pes, ha provocat el trencament de branques i ha arrencat arbres sencers. Concretament als termes municipals de Girona i Quart, la neu ha destrossat suredes i pins, bàsicament. La caiguda de branques i arbres ha afectat la carretera dels Angels i la de Montnegre, així com garrebé tots els camins de muntanya.

A Sant Andreu Salou es va tallar el pas al passallís de la riera Gotarra, que comunica aquesta població amb Cassà de la Selva. A Sant Martí de Llémena, la riera Llémena es va desbordar al pas pel poble, la qual cosa va impedir el pas pel passallís.

(Informació recollida per R. Carmona, M. Barrera, J. Trillas, A. Vilar i D. Brugué.)

TEMPORAL DE PLUJA I NEU



A l'esquerra, a dalt, la riera de Galonge, i a baix, el camp de futbol dels Hostalets d'en Bas, inundat. Al mig, la desembocadura de la Muga a Empuriabrava, i a la dreta, a dalt, el Ter i el Freser a Ripoll, i a baix, la carretera de Toses paral·lela al tren, tallada per la neu. / J. TRILLAS / R. CARMONA / E. PICAS / ACN.

## La Garrotxa i el Ripollès, on es van enregistrar més pluges

JORDI CASAS /

● Les comarques del Ripollès i de la Garrotxa són les que ahir van enregistrar més pluges de tot Catalunya. Molló, amb 176,2 litres per metre quadrat, i Sant Pau de Segúries, amb 128, van encapçalar el rànquing. Pardines (117), Santa Pau (108), Olot (94) i la Vall d'en Bas (94) van estar també als llocs preferents. En aquestes dues comarques, sobretot al Ripollès, i també a la Cerdanya, va nevar a les cotes altes, a partir de 1.400 metres. A mitja tarda, el vent va bufar amb força.

► **La Vall d'en Bas.** L'Ajuntament va anunciar ahir que demanarà danys i perjudicis a l'ACA per la inundació del camp de futbol dels Hostalets, que ha quedat una altra vegada inservible. El govern local va presentar un projecte de millora dels meandres anteriors al nou pont sobre la carretera d'accés, que l'agència ha demorat. L'alcalde, Miquel Calm, manté que fins i tot van proposar, sense èxit, avançar els diners de l'obra. El nou pont, no obstant això, va evitar danys majors.

► **Montagut i Oix.** L'accés al veïnat dels Angles continuava tallat per la crescuda del Fluvià i els veïns, avisant els Mossos, havien de fer servir l'accés provisional per la tanca d'entremig dels túnels de la variant de Castellfollit, que dona accés a la carretera de les obres.

► **Vall de Núria.** El cremallera està tancat al públic des de dissabte. Tot i això, el complex de la vall i les pistes estan oberts i, fins i tot, hi van passar la nit de dissabte a diumenge 150 persones. El cremallera puja i baixa un parell de cops al dia

per als treballadors. El tall és per fer més eficaces les tasques de neteja de la neu a la via. Hi ha punts amb gruixos de 130 centímetres. El servei s'obrirà demà, un cop net i controlat el risc d'allaus.

► **Ripoll.** El pavelló d'esports està tancat per evitar el risc d'esfondrament de la coberta, a causa de les obres de consolidació que s'hi estan duent a terme. Per això, els partits de les diverses seccions del cap de setmana es van suspendre.

► **Banyoles.** L'estany va pujar

20 centímetres per sobre del seu nivell habitual, però no es va desbordar. Les rieres que hi aboquen també anaven molt plenes.

► **El Fluvià, el Ter i el Freser.** El Fluvià va arribar a Olot a 2 metres per sobre del nivell habitual, lluny de desbordar-se. Es van tallar els passallisos i també els del Riudaura. El Ter i el Freser van arribar a nivells no vistos feia temps al Ripollès.

► **Espionellà.** El passallís de Vileret es va tallar. Els veïns afectats van passar per Crespià.

## Places vacants a La Sopa

● Tot i la baixada de les temperatures registrada el cap de setmana passat, el centre d'acollida La Sopa de Girona, que dona aixopluc a les persones sense sostre, no va omplir totes les places que s'havien habilitat i entre dissabte i diumenge en van quedar algunes per cobrir. «No podem obligar ningú a anar al centre», va recordar el regidor de Serveis Socials de l'Ajuntament de Girona, Joan Olóriz, fent al·lusió al fet que alguns transeünts rebutgen el recurs de passar la nit a cobert. Olóriz va explicar que amb l'anomenada operació Fred primer es va ampliar el nombre de places de La Sopa (que en té 48) amb 10 i en els darrers dies, amb unes 15 més. A més d'habilitar més places, l'operació Fred suposa una major acció policial que recomana als transeünts que es dirigeixin a La Sopa. / N.A.

**TECNOTAST**  
fira d'equipaments i serveis per a l'hostaleria i alimentació

5a edició - 13, 14 i 15 de febrer de 2006 - Palau de Fires - Girona

Informació:  
Tel. 972 213 234 - info@firatast.com

Completa la teva formació:

- DIRECCIÓ DE PERSONES
- TÈCNIC TRIBUTARI
- ISO 9001:2000
- NICS
- TÈCNIC LABORAL
- COMPTABILITAT GENERAL

ESCOLA DE GESTIÓ EMPRESARIAL  
www.egc.es  
972 301 300 - Girona