

CASTELLÓ D'EMPÚRIES

Discoteques Pachà obrirà el primer local a Girona comprant Nou Bananas

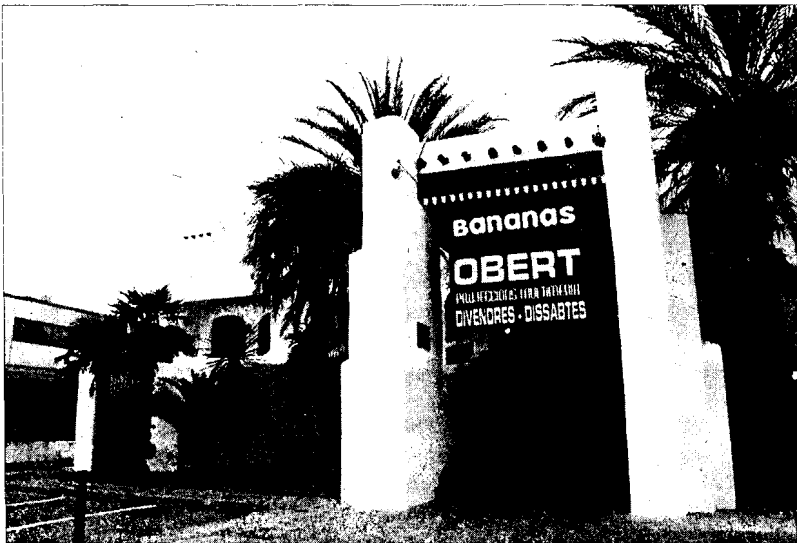
La sala de festes d'Empuriabrava tanca després de 20 anys de referent de l'oci nocturn

X. Caminals, Castelló d'Empúries
La marca de discoteques Pachà, que té franquícies arreu del món, obrirà un nou local a l'entrada d'Empuriabrava, on actualment s'ubica la discoteca *Nou Bananas*. Aquesta sala de festes va néixer el 1987 i en els darrers 20 anys s'ha convertit en tot un referent de l'oci nocturn a les comarques de Girona i també en l'àmbit nacional.

Amb un estil propi i amb una estètica inspirada en les sales evissenses —amb cinc sales que combinen diversos ritmes musicals—, en els darrers anys *Nou Bananas* ha portat fins a la comarca els més importants discjòqueis de l'escena nacional internacional, amb festes com Nouclub d'Alemanya que ha portat fins a la comarca a Dj Pippi o Bob Sinclair, entre d'altres. Després de l'èxit a Girona es van obrir més sales a Barcelona, Tenerife, València, Mallorca o els Estats Units. Darremament també s'ha apostat per la música en directe, amb la visita d'artistes com Antonio Orozco, La Unión o M-Clan.

El local que encara acull la discoteca *Nou Bananas* a l'entrada d'Empuriabrava es convertirà en els propers mesos en una nova Sala de la cada cop

■ **L'edifici del Nou Bananas es mantindrà, però com a Pachà**



CONXI MOLONS

NOU BANANAS. La discoteca que comprarà Pachà, *Nou Bananas*, està situada a la C-260 a Empuriabrava.

més prestigiosa marca de discoteques Pachà.

La primera sala a Sitges

La primera sala amb aquest nom va néixer el 1966 a la localitat catalana de Sitges, on Ricard Urgell —el seu fundador— va posar en marxa el seu propi concepte d'oci nocturn. Urgell convidava a casa seva als seus amics a prendre unes copes i un temps després va pensar que

allò es podria transformar en un carrer de bars de nit. De fet, aquesta història va començar al barri dels pescadors de Sitges, on ara hi ha tota la moguda nocturna de la ciutat.

El 1973 és va inaugurar la discoteca que ha adquirit més fama i prestigi: la d'Eivissa. Al llarg dels anys 70 i 80 Pachà va obrir una vintena de franquícies més, entre les quals la de Madrid, que va significar una revolució

a la capital de l'Estat en plena *movida* madrilenya. La internacionalitat de la cadena va arribar el 1987 a Andorra. Més tard l'expansió arriba a Portugal, Londres, Brussel·les, Buenos Aires o Nova York. Les discoteques Pachà s'han convertit en un referent de la música actual i en tot un nucli d'hedonisme, modernitat i sofisticació en aquelles zones on s'hi obren un nou establiment.