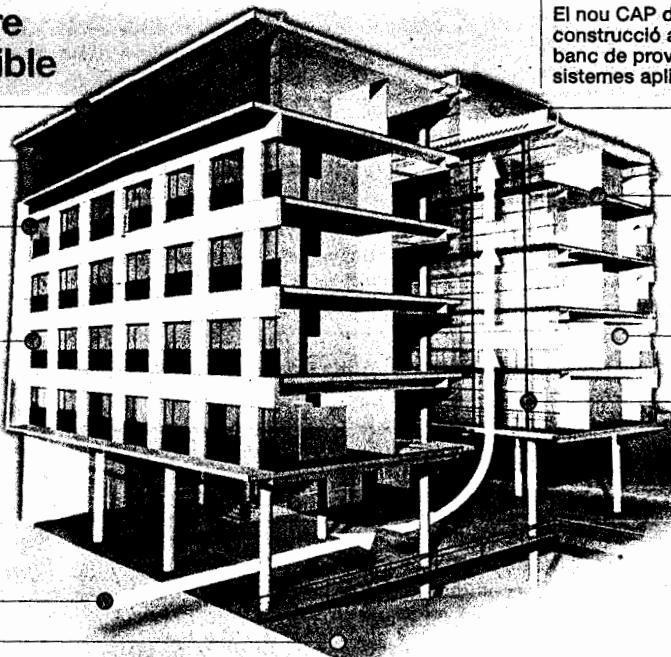


## Model de centre sanitari sostenible



El nou CAP de Roger de Flor, en construcció a Barcelona, és un banc de proves per als nous sistemes aplicats

**Plaques tèrmiques**  
Per a l'aigua calenta

**Plaques fotovoltaiques**  
Generen electricitat

**Consultes**  
A la part exterior de l'edifici

**Divisió per zones d'ús i utilització de vidre**  
Més aprofitament de la llum natural (vestíbul, sala d'espera i consultes)

**Sistema de ventilació**  
El pati interior permet la ventilació de l'edifici i disminuir la despesa en aire condicionat

**Aigua reciclada**  
Un dipòsit a l'aparcament recull les aigües pluvials i les dels rentamans per als inodors

**Planxes regulables**  
Regulen la ventilació del pati

**Plafons radiants**  
Aquest sistema de calefacció té un 25% més de rendiment que el de convecció

**Sondes**  
Regulen la intensitat de la il·luminació

**Sales d'espera**  
A l'interior, per aprofitar la llum i la ventilació del pati

Font: Conselleria de Salut de la Generalitat de Catalunya

EL PERIÒDIC

RESPOSTA A LES NOVES NECESSITATS SOCIALS

# 330 consultoris municipals reforçaran l'assistència primària

◉ L'increment de la població impedeix donar per tancada la xarxa d'ambulatoris

◉ La consellera Geli diu que els CAP són els que «resolen el problema quotidià»

no es pot donar per acabada», va afirmar la consellera de Salut, Mari-na Geli. Als 178 nous ambulatoris que es construiran abans del 2012 s'hi sumarà l'activitat de 330 consultoris municipals, que ja existien, als quals la Conselleria de Salut vol donar més protagonisme.

Aquesta xarxa de petites consultes, ateses per un metge, una infermera i un administratiu, resolen molts temors i malestors dels ciutadans que viuen en poblacions allunyades dels grans hospitals, va explicar Geli. Tots els consultoris, que depenen dels seus ajuntaments, estaran vinculats amb el seu CAP més pròxim, que, al seu torn, es coordinarà amb un hospital. «Coordinació i continuïtat assistencial», va resumir la titular de Salut.

Les 377 obres de nova construcció i les reformes previstes als CAP fins al 2012 suposaran una inversió de 545 milions d'euros. S'hi sumaran els 196 milions que finançaran 21

## L'ideal

### EL DECÀLEG DEL PRESIDENT

◉ El decàleg que, segons va manifestar ahir el president Pasqual Maragall, ha de regir l'actuació de la Conselleria de Salut es compon d'1: Equipaments (edificis i tecnologia). 2: Personal sanitari (metges i infermeres). 3: Inversió en funció de la població. 4: Disseny arquitectònic sostenible. 5: Qualitat assistencial. 6: Investigació científica. 7: Atenció a malalts crònics. 8: Detecció precoç del càncer. 9: Reducció de l'espera del malalt per ser operat. 10: Promoció de la salut a l'escola.

nous centres socio-sanitaris, el tipus de servei que registrarà més expansió en el futur immediat, diuen els tècnics.

**PER A PERSONES FRÀGILS** // Un centre socio-sanitari permet l'ingrés semi-hospitalari de persones grans en situació de fragilitat que no estan greuement malaltes, però tampoc poden estar a casa sense l'atenció de personal sanitari.

La construcció de 24 centres de salut mental, que rebran una inversió de 69 milions d'euros, completa el projecte sanitari amb què la Generalitat intenta atendre les deficiències més greus que arrossega el sistema sanitari català.

«A partir d'ara, la qualitat de l'assistència sanitària ja no es pot mesurar pel nombre de llits que tenen els hospitals –va afirmar Geli–. L'important són els serveis pròxims al ciutadà, els que li resolen problemes quotidians.»

À. G.  
BARCELONA

Quan semblava que la xarxa de centres d'assistència primària (CAP) de Catalunya estava tancada, completa i reformada, la realitat demogràfica i el moment històric han demostrat que això era una utopia. «Amb el constant augment de població que tenim, l'assistència primària