

EFFECTES DEL TEMPORAL

# Baixos inundats i carrers tallats

## Roses va quedar incomunicada durant més de quatre hores, dijous passat

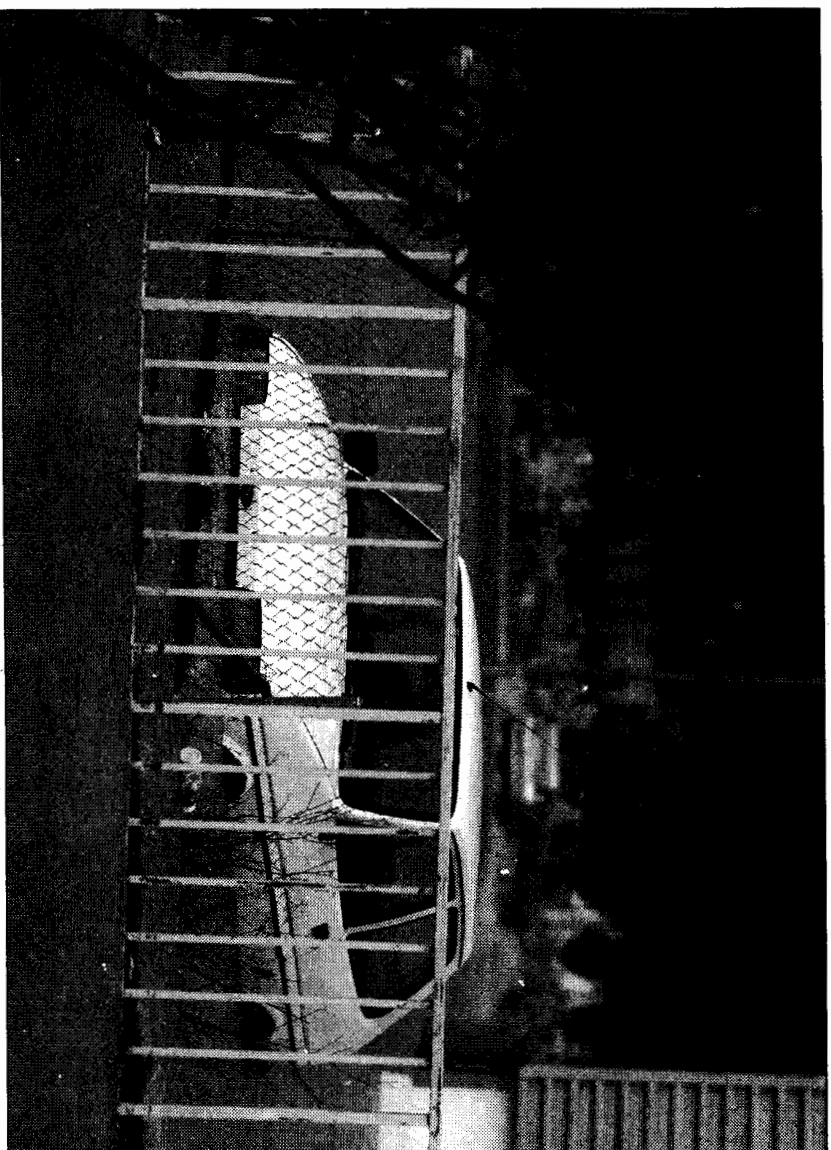
### Indignació a Montgó amb la ineficàcia de la canalització de les Remeieres

ROSES/L'ESCALA

L. VILANOVA/S. COLL

Les poblacions de la badia de Roses van ser les més afectades pels aiguats que van caure a tota la comarca al final de la setmana passada. De fet, segons les dades recollides per l'observatori meteorològic del Parc Natural dels Aiguamolls de l'Empordà, en cinc dies va ploure una tercera part de les precipitacions registrades durant tot l'any. Dijous va ser el dia més crític i les carreteres tallades, els baixos inundats i la suspensió de tot tipus d'activitats van ser la tònica general en poblacions com l'Escala, Castello d'Empúries i Roses.

Precisament, aquesta última població va quedar incomunicada durant prop de quatre hores, dijous a la tarda, després que l'acumulació de pluja obligués a tallar la C-260 a l'alçada del Chic. Així mateix tots els accessos a Santa Margarida van quedar impracticables. La zona més afectada de Roses, pel que fa a danys, va ser el Puig Rom, en què es van aixecar diverses plaques d'asfalt i molts carrers van quedar plens de pedres i terra. La carretera de Canyelles també es va haver de tallar a causa de l'aixecament de l'asfalt i les reparacions que s'hi hauran de fer no permetran tornar-hi a circular amb normalitat fins a mitjan aquesta setmana.



—DETAILS—

#### □ Els aiguamolls s'omplen d'aigua

Un dels primers efectes del temporal ha estat l'acabament de la sequera en alguns indrets del Parc dels Aiguamolls de l'Empordà. Les zones més emblemàtiques del Parc han recuperat els espais inundats, com ara els estanys de Vilaüt.

#### □ Afectades les obres de la carretera C-260

Els treballs per al desdoblament de la carretera de Roses, en el tram comprès entre Vila-sacra i Castelló, s'han vist afectades per la pluja, ja que l'aigua ha inundat els fonaments dels nous vials.

#### □ Fangueix a causa dels talussos del TGV

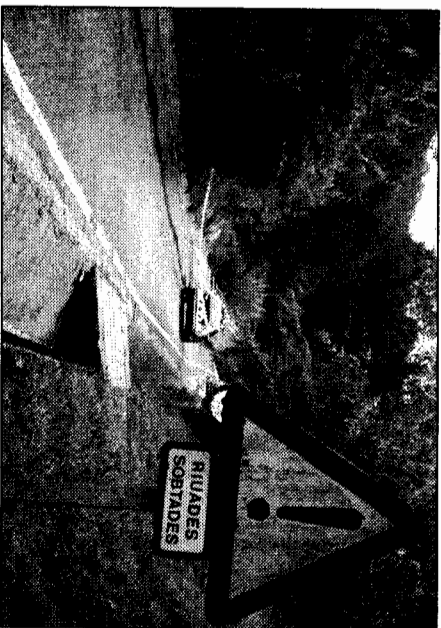
La carretera de Darnius s'ha omplert de fang provinent dels talussos del TGV, la qual cosa ha condicionat la circulació de vehicles en el tram inicial d'aquesta via, a tocar la cruïlla de la Nacional II i a la vora del Llobregat.

que s'hi hauran de fer no permetran tornar-hi a circular amb normalitat fins a mitjan aquesta setmana.

Els veïns de Riells i cala Mongó de l'Escala tardaran temps a oblidar els efectes del temporal. Molts carrers i cases van quedar inundats a causa del temporal. Difícil a la tarda, un grup de veïns afectats contemplava amb impotència l'aigua acumulada al carrer Travesser, una situació que es repeta a tota la part baixa de la urbanització: "no hi ha dret, perquè sempre passa el mateix quan plou molt i ningú no hi ha trobat solució", denunciaven amb indignació. Els veïns culpen l'Agència Catalana de l'Aigua de "no haver resolt res de res" amb la canalització de la riera de les Remeires, que desemboca a la platja.

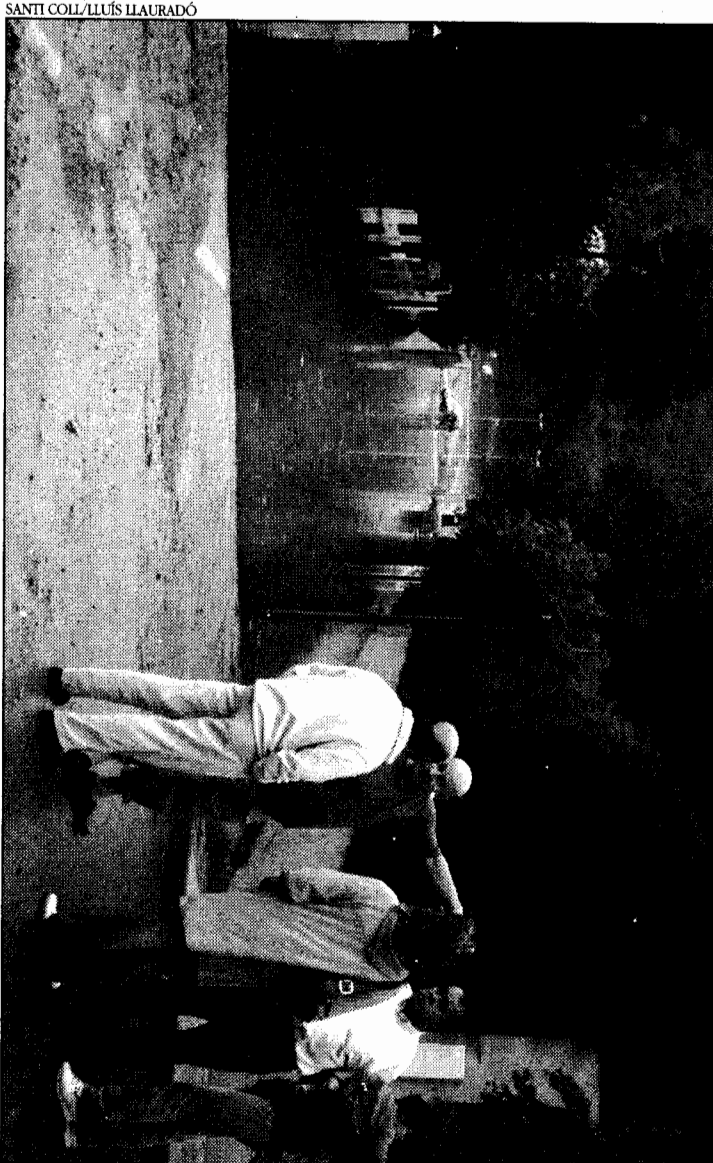
Lavinguda Mongó, fins a Riells, també va quedar molt afectada a causa del fang i les pedres que van baixar provinents de les obres d'urbanització de la zona. Diverses cases i garatges es van inundar.

## CONSEQUENCIES



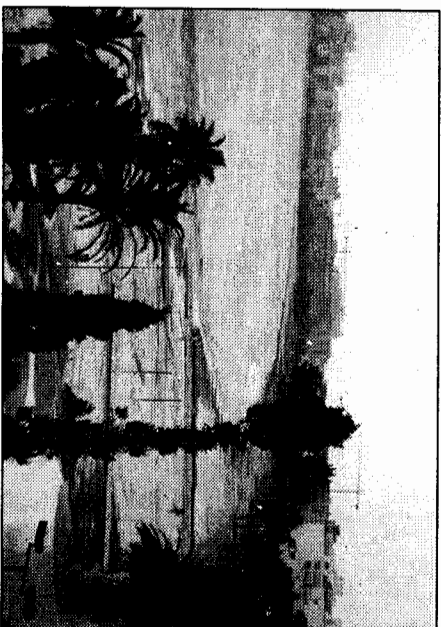
### Precaució amb el riu Fluvià

Els Mossos d'Esquadra van tallar el trànsit de la carretera GIV 6226 que uneix Garrigàs amb Arenys d'Empordà a l'alçada del gual del riu Fluvià, que sempre queda cobert d'aigua quan plou amb intensitat i el riu baixa ple.



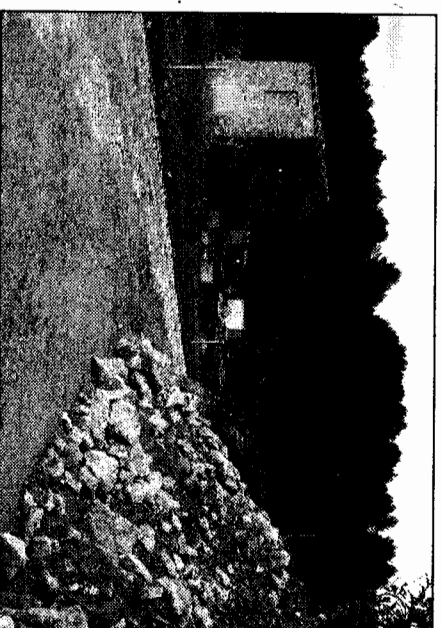
A dalt, un cotxe negar d'aigua a l'entrada de Roses; a baix, un grup de veïns al nucli escalenc de Mongó

SANTI COLL/LLUÍS LAURADÓ



### Platges inundades i plenes de brossa

El temporal d'aquestes darrers dies ha malmès nombroses platges que han quedat inundades o s'han omplert de la brossa que ha baixat pels rius i rieres. A la imatge es pot veure l'estat de la platja de Roses durant la tempesta de dijous.



### Caiguda d'un mur de Biure d'Empordà

Les pluges han provocat esllavissades en nombrosos indrets i camins rurals. A Biure d'Empordà es va registrar la caiguda d'un mur de contenció del camp de futbol. Les pedres i la terra van caure sobre el caní però no van causar danys importants.

tram inicial d'aquesta via, a tocar la cruïlla de la Nacional II i a la vora del Llobregat.

### Retards de Renfe i semàfors espallats

Pel que fa als transports, les pluges van provocar diversos retards en la circulació dels trens de Renfe. També van tenir una forta incidència en el funcionament d'alguns semàfors de Figueres, especialment a la ronda Barcelona i la ronda Firal.

### El mal temps afecta els mercats de la roba

El passeig marítim d'Empuriabrava va registrar, dissabte al matí, una baixada de parades. Alguns marxants van optar per no parlar i d'altres ni tan sols es van desplaçar a Castelló. Diumenge, a Roses i l'Escala, també van fallar-hi algunes parades.