

La família Arpa cedeix el logotip del vaixell grec d'Empuriabrava a l'Ajuntament

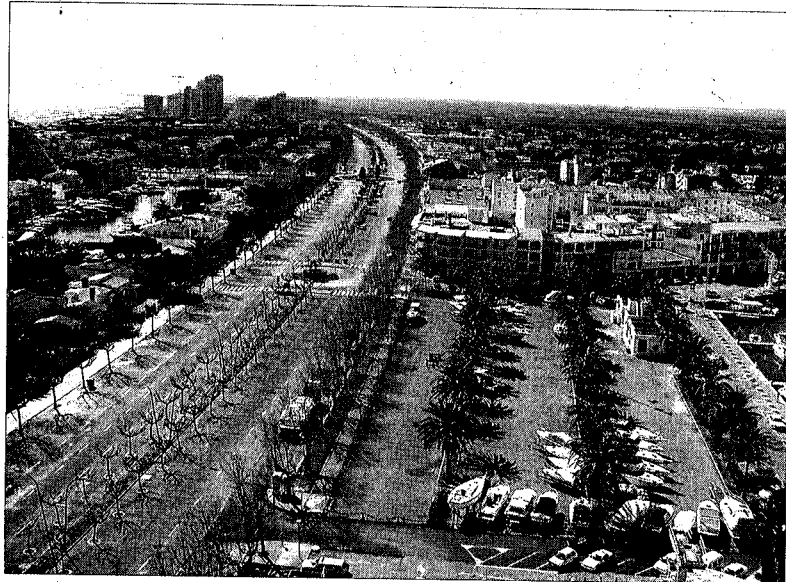
Identifica la marina residencial i se'n podrà fer ús i difusió lliurement a partir d'aquest acord

H. BORRELL / Castelló d'Empúries

La família Arpa ha cedit a l'Ajuntament de Castelló d'Empúries el logotip d'Empuriabrava, una imatge que identifica la marina residencial des dels anys seixanta. L'Ajuntament podrà, a partir d'ara, fer-ne ús i difondre'l com a marca d'Empuriabrava.

El logotip d'Empuriabrava, creat per la família Arpa, fundadora de la marina residencial més gran del món, ha estat cedit a l'Ajuntament de Castelló per al seu ús i difusió com a "símbol" oficial d'Empuriabrava.

L'acte de cessió es va dur a terme divendres passat a la bocana del port d'Empuriabrava, on es va començar a construir la marina residencial durant els anys seixanta i on es van abocar les cendres del creador de la marina residencial, Miquel Arpa Batlle, que va morir ara fa tres anys. "S'ha escollit aquest lloc per fer la cessió del logotip



La marina residencial es va començar a construir a la dècada dels seixanta

HORA NOVA

d'Empuriabrava, Miquel Arpa Vilallonga, acompanyat de la seva mare, Pietat Vilallonga, que va lliurar el logotip a l'alcalde, Xavier Sanllehí. La vídua de Miquel Arpa i el seu fill han accedit a cedir aquesta imatge a l'Ajuntament mitjançant un acord que permetrà difondre'l lliurement com si fos públic.

Segons el batlle, a partir d'ara es podrà fer ús d'aquesta imatge, tot i que ja "s'identifica

des de fa molts anys amb Empuriabrava".

Vaixell grec

El logotip és un vaixell grec de guerra que va dissenyar un membre de la família Arpa, a partir d'una il·lustració d'una enciclopèdia, a mitjan anys seixanta, que evoca l'època en que els grecs van desembarcar a Empúries. D'aquí també va sorgir el nom d'Empuriabrava, que també va ser un invent de

la mateixa família i que es continua utilitzant.

L'Ajuntament de Castelló, d'altra banda, també ha fet 2.000 pins amb el logotip d'Empuriabrava, que es distribuiran entre els visitants i veïns de la marina residencial.

Els canals d'Empuriabrava són encara de l'empresa concessionària, tot i que, arran del Reglament de Marines Interiors, seran de titularitat pública.

La imatge és un vaixell grec que va dissenyar un membre de la família de Miquel Arpa

perquè aquí és on va començar tot", explica l'administrador de l'empresa concessionària dels canals i fill del fundador