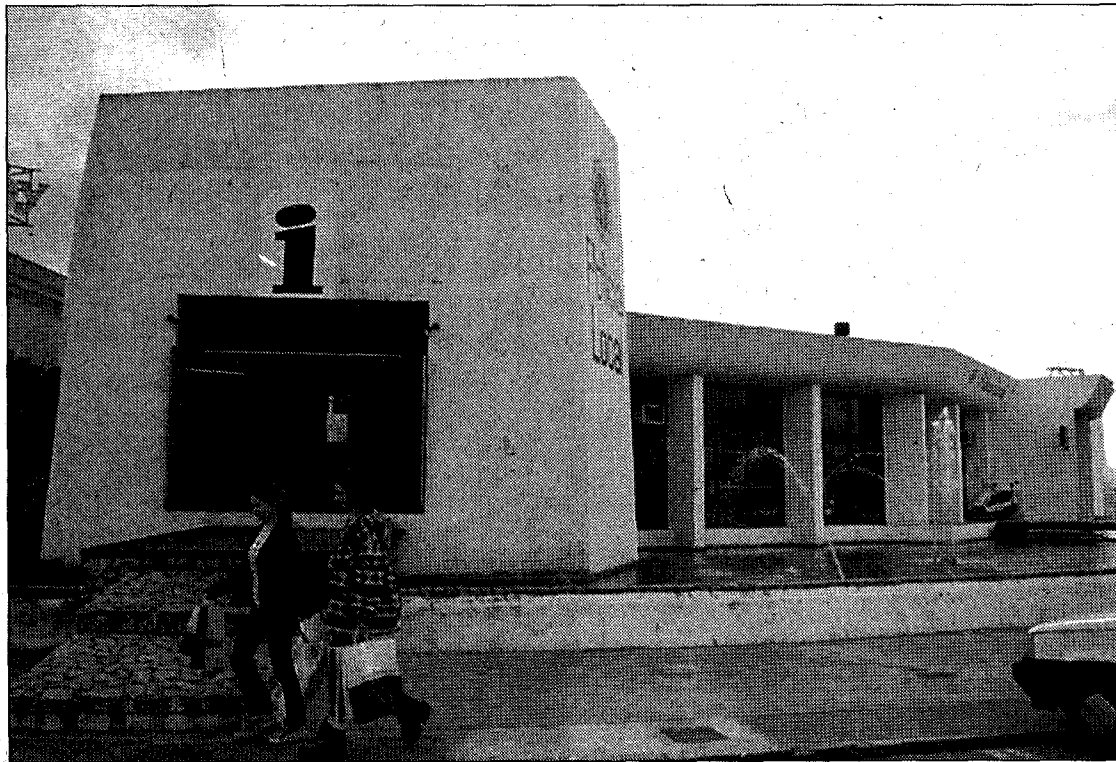


Empuriabrava convertirà l'actual edifici de la policia local en un centre de serveis

El nou espai tindrà el **dobte de capacitat** que l'actual i donarà cabuda a diverses entitats

Marc Estarriola, Empuriabrava. L'Ajuntament de Castelló d'Empúries va aprovar en el ple celebrat el dijous a la nit el concurs de la redacció del projecte i direcció de l'obra del nou centre de serveis que s'ubicarà on actualment s'hi troba la policia local del municipi. Xavier Sanllehi, alcalde de Castelló d'Empúries, assegurava que l'actual edifici és «molt vell» i per aquest motiu es procedirà al seu enderrocament. Des del consistori es va anunciar que el nou centre de serveis tindrà capacitat per donar cabuda a diverses entitats del municipi on es tomarà a ubicar la policia local i, a mes, el servei d'ambulàncies de la Creu Roja, l'Escola de Mecànica Nàutica i un punt d'informació turística per als visitants.

El nou edifici que es construirà comptarà, com a mínim, amb el doble de metres quadrats útils que l'actual, i s'edificarà en la mateixa zona actual-



DdeG

IMMINENT ENDERROCAMENT. La policia local està ubicada en l'edifici que acollirà el nou centre de serveis.

ment ocupada per la policia local. El centre de serveis comptarà amb un total de dues plantes (planta baixa i pis) i podria ser que aprofités l'espai on actualment hi ha un petit llac ar-

tificial amb un passallís per a la nova edificación. A més de donar cabuda a les entitats anteriorment esmentades, també s'habilitaran diverses sales per poder-les utilitzar com a sales de

reunions. Aquestes podran ser utilitzades per la mateixa Creu Roja i totes aquelles entitats que així ho requereixin realitzant la seva petició a l'Ajuntament de Castelló d'Empúries.

■ El centre tindrà dues plantes i donarà cabuda a diverses entitats