

Els Aiguamolls reguen per primer cop amb els pous per mantenir els estanys inundats

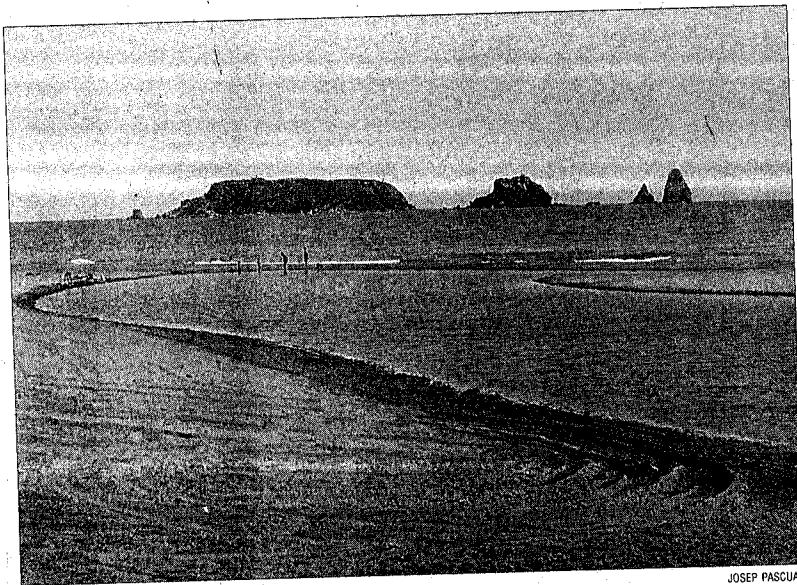
La desembocadura del riu Ter ha estat durant quatre dies estancada sense poder arribar fins al mar

■ La falta de pluja està començant a notar-se en estanys, pantans i rius. Tot i això, els meteoròlegs no consideren que es produeixi una sequera extrema a Girona on els hàbitats i camps encara no pateixen greus problemes.

C.Vilà, Figueres. Els Aiguamolls de l'Empordà van començar fa dos dies a utilitzar aigua artificial per regar els estanys del Matà i el de Vilaüt està sec. Al Baix Empordà, el riu Ter ha estat cinc dies sense desembocar al mar. Es tracta de dos exemples de les conseqüències de la falta de pluges, tot i que a les comarques gironines la sequera no es considera excepcioanl i els hàbitats encara es mantenen en les condicions més o menys habituals de l'època.

Des del parc natural dels Aiguamolls de l'Empordà, el director, Josep Espigulé, ha explicat que la situació està canviant en les dues darreres setmanes en què els nivells d'aigua «està baixant molt ràpidament i fa molta calor». Anteriorment es van produir precipitacions que van mantenir els nivells. De fet, Espigulé ha constatat que la setmana passada no es podia arribar fins a la platja de Can Comas per tanta aigua. Ara, en canvi, calcula que baixa uns dos centímetres al dia d'aigua als estanys.

Malgrat això, la situació de moment no és conflictiva. Al Cortalet i les Llaunes, l'entorn de les oficines des del parc, «està en bones condicions» i els punts que més pateixen la falta de pluja són els estanys de l'entorn de Castelló. El de Vilaüt és el més afectat i es nota la falta d'aigua, constata el director del parc.



JOSEP PASCUAL

GOLA TANCADA L'aigua del riu Ter s'ha quedat estancada a la desembocadura a la platja.



CONXI MOLONS

ESTANYS. L'estany de Vilaüt és dels més secs dels Aiguamolls.

Pel que fa a les previsions de l'estat del parc, el director del parc natural dels Aiguamolls de l'Empordà, Josep Espigulé, ha explicat que a partir de finals de juny «ja és un procés natural que

el Cortalet quedi completament sec» i fins i tot es considera que pot ser beneficiós perquè es morin peixos i s'alliberen fosfats.

Tot i això, seria positiu que d'aquí a finals de juny es pro-

duïssin algunes pluges. Per Espigulé a les Llaunes «crec que aquest any no hi haurà problemes pel nivell que hi ara i serà semblant a altres estius».

El que sí ha afectat el parc ha estat la fred que ha provocat un endarreriment i descens de la nidificació.

L'Alt i el Baix Empordà han mantingut uns nivells de pluja similars. Per això altres hàbitats, com el de l'entorn del riu Ter estan notant aquesta setmana la manca de pluges. A la desembocadura del riu a les platges de

■ **L'Empordà no es considera que estigui en una condició de sequera excepcional**

Pals s'ha pogut veure com l'aigua no acabava d'arribar al mar durant quatre dies. El meteoròleg de l'Estartit, Josep Pascual, ha explicat que fa onze anys, el 1994 el riu va estar en aquestes condicions durant unes setmanes provocant una mortaldat de milers de peixos per falta d'oxigen. Des de llavors no hi ha hagut un període llarg amb la bocana tancada. Pascual ha assenyalat que el Ter rep aigua de les muntanyes, però en regar els pagessos, la poca aigua que porta el riu es queda pel camí. L'aigua ha anat arribant i ahir va rebotar tornant a desembocar al mar. Els nivells calcula que deuen estar al voltant dels 2 metres cúbics quan la mitjana sol ser d'uns quinze. Si continua sense ploure la situació d'aquesta setmana es podria repetir.

Malgrat tot, Pascual coincideix amb Espigulé que a diferència d'altres comarques, a l'Empordà ha anat plovent i això ha mantingut unes condicions similars a altres anys, almenys fins fa una setmana.

Una sequera poc excepcional

Des del servei de meteorologia de l'Alt Empordà, Ferran Pou, revela les dades que mostren que la sequera no és excepcional. L'any 1995 van caure en els primers cinc mesos de l'any 90 l/m² i el 2005, ha estat de 237 l/m². El 1994, 1997, 1999 i el 2001 van registrar menys pluges que el 2005. En canvi, el 2004, les pluges van ser de gener a maig de 494 l/m². En altres zones de Catalunya, però, sí que han tingut menys precipitacions.

Pel meteoròleg de l'Alt Empordà, el més important serà que plougui a les zones altes de muntanya per omplir el cabal dels rius que abasten diversos hàbitats.

Pel proper cap de setmana, entre diumenge i dimarts s'espera inestabilitat que podrien donar pluges.