

# Primers treballs del desdoblament de la C-260 de Vila-sacra a Castelló

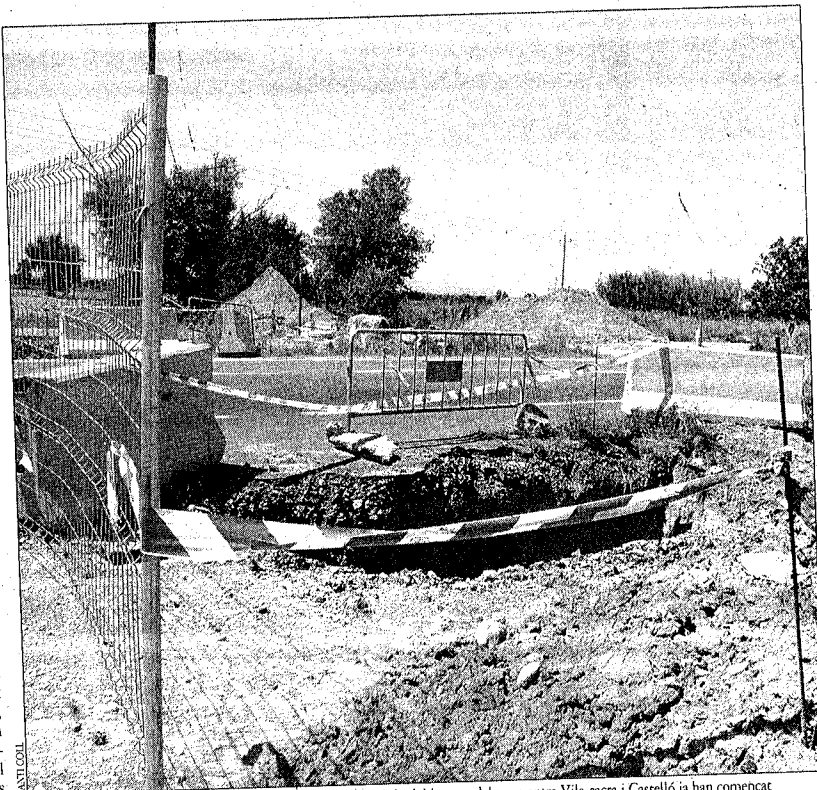
S'estan executant les obres dels serveis afectats pel projecte de millora

CASTELLÓ D'EMPÚRIES  
LAURA VILANOVA

Les obres de desdoblament del tram, entre Vila-sacra i Castelló, de la C-260 comencen a prendre forma després que, ara fa unes setmanes, comencessin els treballs dels serveis afectats pel projecte, que porta a terme l'empresa Xavier Alsina-Bonal. En aquests moments, en el tram de carretera en què s'ha de portar a terme el desdoblament, ja hi ha la senyalització d'obres i a banda i banda de la carretera s'han obert diverses rases on els operaris estan treballant en la desviació dels serveis de llum, aigua i telèfon afectats. Es tracta de les obres prèvies per a la realització del desdoblament, que compten amb un pressupost de 1.248.058 euros.

Per la seva banda, el Departament de Política Territorial i Obres Públiques de la Generalitat s'ha compromès a adjudicar l'empresa que ha de portar a terme el projecte el proper mes de juliol, de manera que les obres del desdoblament podrien començar el mes d'agost. Amb un pressupost de 12.280.000 euros, el Govern català vol que l'obra estigui enllestida i en funcionament abans de l'estiu de l'any que ve. Així mateix, han garantit als responsables de l'Ajuntament de Castelló d'Empúries que les obres no afectaran el trànsit de la C-260 durant el període d'estiu, època en què aquesta carretera suporta un alt volum de trànsit a causa de la seva funció d'enllaç principal amb la costa. En aquest sentit, els talls de circulació no es portarien a terme fins als mesos d'hivern i, durant l'estiu, els treballs se centrarien en les obres d'eixamplament de la calçada a banda i banda de la carretera.

El projecte del desdoblament comprèn un tram de 2,85 quilòmetres de longitud que va des del final de la variant de Vila-sacra fins al tram desdoblament situat a Castelló d'Empúries. Una de les característiques principals d'aquest nou tram és que tindrà una calçada lateral de doble direcció a cada costat, la qual cosa permetrà accedir a les zones industrials que hi ha a tocar de la carretera, i les que



Els treballs per a l'execució de les obres dels serveis afectats pel desdoblament del tram entre Vila-sacra i Castelló ja han començat

s'hi puguin desenvolupar més endavant. En aquests vials, que tindran caràcter urbà, s'hi podrà circular a un màxim de 50 quilòmetres per hora. També està previst que en aquest tram hi hagi una nova rotonda, situada a l'encreuament de Fortià, que tindrà el mateix tractament d'il·luminació i d'enjardinament que la resta de giratoris de la via. Una de les altres millores que preveu l'actuació és la construcció d'un pas subterrani que connectarà el passallís de la Muga

amb Castelló Nou. Aquest pas permetrà solucionar aquesta connexió, utilitzada sobretot pels tractors que es dirigeixen cap a la zona agrícola del costat de Castelló Nou.

## Modificacions

Segons el regidor d'Urbanisme castelloní, Josep Rodà, el Consistori ha demanat que aquest pas sigui més alt i més ample del que s'ha previst

inicialment. A aquesta modificació, que amb tota probabilitat serà acceptada, s'hi ha d'afegir la petició castellonina de modificar la sortida de Castelló d'Empúries en direcció Figueres a través de l'anomenat Pont nou —que serà remodelat i d'un únic sentit—. L'Ajuntament ha proposat que aquesta sortida es desviï per davant de l'antic càmping Empúries i que, en aquest punt, es pugui anar cap al pont vell, al pas subterrani de Castelló Nou i a Figueres.

## Un projecte reclamat i fet a trossos

L'inici de les obres del desdoblament de la C-260 entre Vila-sacra i Castelló d'Empúries significa un pas més per la lenta i esperada remodelació d'aquesta carretera que s'ha fet en comptagotes i a trossos. Amb la remodelació d'aquest tram només quedaran per executar les seccions entre el giratori de Sant Pere i l'entrada d'Empuriabrava i la connexió de la C-260 amb la N-II, a l'alçada del camp de futbol de Vilatenim. L'enllaç de la carretera de Roses amb la N-II és el tram més problemàtic i el que s'executarà en última instància. Sobre la taula hi ha dues possibilitats, fer passar la carretera per Vilatenim o desviar la via cap al Far. De fet, aquesta última opció és la que té més possibilitats de portar-se a terme, ja que coincideix amb els termes de l'acord pres pel Consell d'Alcaldes en relació amb les infraestructures de la comarca.

El 2000 es va fer el primer tram de desdoblament, entre Empuriabrava i Roses. Posteriorment es va construir la variant desdoblada de Vila-sacra, que va inaugurar l'aleshores president de la Generalitat, Jordi Pujol, el 28 de desembre del 2002 i l'any 2003 es van fer els trams de millora i desdoblament de l'entrada de Roses, que properament el Govern traspassarà al consistori com a tram urbà, i de Castelló d'Empúries.