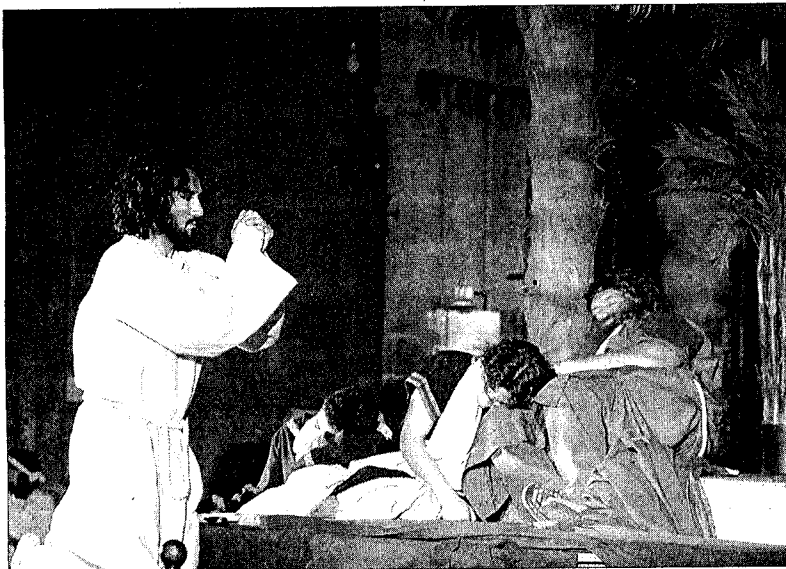


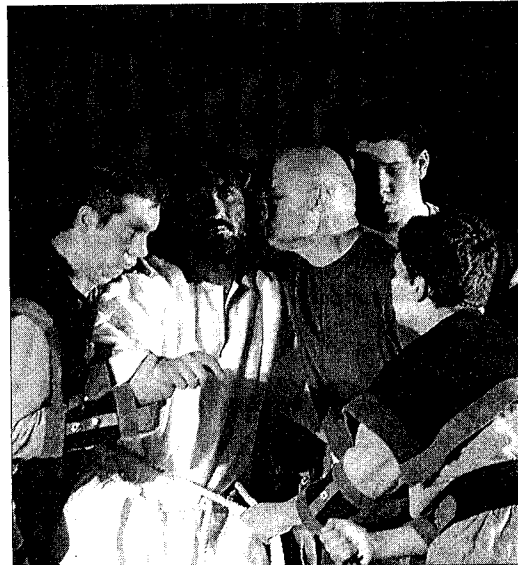
L'Alt Empordà

SETMANA SANTA



CONXI MOLONS

PARTICIPACIÓ. La representació del Retaule ha fet que els veïns es bolquïn en la celebració.



CONXI MOLONS

ESCENES. Els actes recullen les vuit escenes del monument.

Castelló d'Empúries centra els seus actes al voltant del Retaule d'Alabastre de Beuda

La Passió de Sant Climent Sescebes va donar començament ahir a una nova edició enmig d'una gran expectació

Marc Estarriola, Figueres.

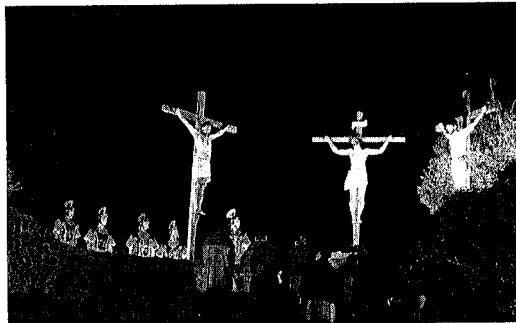
Un any més, per les dates festives de Setmana Santa els pobles de la comarca s'omplen d'actes relacionats amb aquesta festivitat. Un exemple en són Castelló d'Empúries i Sant Climent Sescebes.

D'una banda, enguany en destaquen els actse desenvolupats a la vila de Castelló d'Empúries, i és que en aquesta ocasió han decidit situar com a protagonista principal al Retaule d'Alabastre de Beuda.

Aquest retaule, construït l'any 1544, és un monument d'un gran valor històric que representa diversos paratges dels últims dies de la vida de Jesús. Un total de 8 quadres escultòrics s'erigeixen com una de les millors mostres de l'art gòtic català. En cada un dels quadres es representen: el Sant Sopar, el petó de Judes i l'oració de Jesús

a l'hort de les Oliveres, el suplici de la flagel·lació, el camí de la creu, l'escena de la crucifixió, el davallament de la creu, l'escena de Crist mort als braços de Maria i com a darrer l'enterrament.

Davant de tanta representació, els mateixos habitants de Castelló s'han situat al davant de l'altar i han representat ells mateixos totes i cada una de les 8 escenes. Les representacions, dirigides per Esteve Ripoll i Bruno Pérez, juntament amb entitats del poble. Aquests quadres plàstics van acompanyats per unes lectures d'autors empordanesos com Manel Brunet i Montserrat Vayreda; aquesta darrera ens presenta uns textos inèdits. A més, les representacions vénen acompanyades per la música de la Coral Castellonina i l'orgue, que recentment s'ha restaurat i ampliat. La seva



CONXI MOLONS

PARATGE. L'Horta d'en Cusi augmenta l'espectacularitat dels actes.

interpretació va venir a mans del reconegut organista Jaume de Puig Oliver.

La primera representació va tenir lloc la nit del dijous i encara s'és a temps de presenciar-

la de nou, i per última vegada, demà diumenge a les nou del vespre a la Catedral de Castelló d'Empúries. L'entrada és gratuïta per a tots els assistents.

Un altre dels actes de Set-

mana Santa amb gran tradició i amb més renom és la Passió que se celebra a Sant Climent Sescebes, que enguany arriba a la seva 29a edició.

Un dels aspectes que fan més característic aquest acte és la seva ubicació. Les escenes es representen des dels seus inicis a l'Horta d'en Cusi, un paratge natural únic al país i que resulta ideal per fer aquest tipus de representacions, aportant un realisme immens a totes i cada una de les escenes. La representació, de gairebé dues hores de durada, es va representar dimecres al vespre per primera vegada.

D'altra banda, tothom qui ho desitgi encara té una oportunitat per assistir a les dues últimes representacions de la Passió. Aquestes tindran lloc avui dissabte i demà diumenge a les deu de la nit.