
CONFERÈNCIA EPISCOPAL

El nomenament com a basílica de l'església de Castelló es retarda fins a l'estiu

**■ El traspàs de poders
entre Rouco Varela i
Ricardo Blázquez obliga
a ajornar la decisió**

La nova qualificació de l'església s'ha aturat a Madrid, a causa dels canvis que ha viscut la Conferència Episcopal. El rector, Narcís Costabella, confia que abans de l'estiu l'església catedralícia passi definitivament a ser una basílica. **PÀGINA 3**

L'Alt Empordà

■ Des de la rectoria de l'església catedralícia de Castelló d'Empúries es van iniciar els tràmits el mes de setembre del 2004 per aconseguir el títol de basílica per a aquesta construcció. En aquests moments, però, la nova qualificació de l'església s'ha

aturat a Madrid, a causa dels canvis interiors que ha sofert la Conferència Episcopal. El seu rector, Narcís Costabella, confia que abans de l'estiu l'església catedralícia passarà definitivament a ser una basílica.

El nomenament com a basílica de l'església de Castelló d'Empúries s'ajorna fins a l'estiu

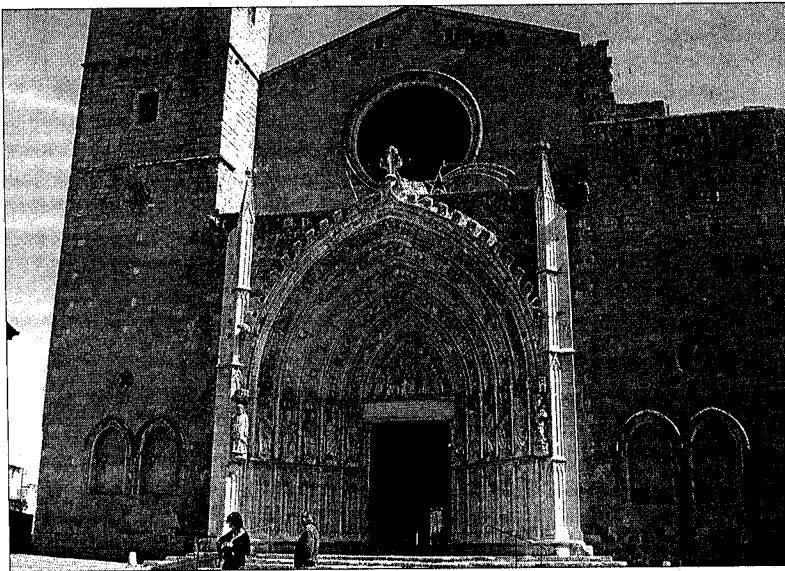
✓ El traspàs de poders entre Rouco Varela i el nou president de la Conferència Episcopal **retarda l'acord definitiu** ✓ L'escolania de Montserrat cantarà a Santa Maria en una clara mostra de suport

M. Estarriola, Castelló d'Empúries
L'església catedralícia de Santa Maria, ubicada a Castelló d'Empúries, no rebrà la qualificació de basílica fins a aquest estiu, molts mesos després que es fes la seva petició en ferm per part de la rectoria de la vila.

Segons ha explicat el rector Narcís Costabella, els tràmits per aconseguir canviar la qualificació de l'actual església de Santa Maria en una basílica han quedat aturats a Madrid. Entre els tràmits a seguir per superar el procés d'aprovació primerament s'ha de superar un examen de litúrgia. Els responsables d'aquesta prova seguidament van enviar la petició a la segona instància que no és cap altre que l'executiu de Madrid.

Aquest és l'últim esvoranc que cal superar abans que es pugui enviar la petició a la Ciutat del Vaticà, més concretament a la congregació de culte i sacraments. Aquesta congregació, dirigida pel cardenal Arinze, és qui tindrà l'última paraula i atorgarà amb tota seguretat el títol de basílica a l'actual església de Santa Maria. «Estem convençuts que obtindrem el títol, hem sentit alguns comentaris des de Roma i sembla que ho tenim força bé», assegurava Costabella.

Malgrat tot en aquests moments els tràmits han quedat aturats a Madrid a causa del canvi realitzat a la presidència de la Conferència Episcopal, on Rouco Varela ha estat substituït per Ricardo Blázquez. El traspàs de poders entre els mandatariats està provocant un retard considerable en les seves decisions. «Nosaltres ja hem fet la nostra



CONXÍ MOLONS

ESGLÉSIA. Amb el canvi d'església per basílica aquest indret podria rebre molts més visitants al cap de l'any.

■ Església de Santa Maria de Castelló

L'església catedralícia de Santa Maria està considerada com el segon monument religiós més important de les terres gironines després de la Catedral de Girona, aquest edifici destaca per la seva monumentalitat. Santa Maria fou construïda a sobre l'església romànica primitiva, de la qual en queden alguns vestigis, com els primers pisos de la torre campanar o la gran pica baptismal. A l'interior s'hi troba el re-

taule gòtic de l'altar, on hi ha la imatge de la verge de la Candelera, la patrona de la vila; el retaule barroc de la capella dels Dolors; les escultures funeràries dels comtes d'Empúries i l'orgue, a més del museu parroquial, dins la sagristia. Entre tots en sobresurt el retaule d'Alabastre de Beuda, sobre el qual es van centrar els actes de Setmana Santa de la població amb representacions dels seus 8 quadres.

feina, varem enviar la petició degudament el setembre de l'any passat, ara només ens falta esperar fins a l'estiu, que és quan esperem rebre la nova qualificació». El rector també es mostra molt satisfet per les mostres de

■ **El cardenal Arinze decidirà en última instància si l'església pot rebre la qualificació**

suport rebudes per part de l'escolania de Montserrat, que realitzarà un concert el proper mes de juny a l'església catedralícia de Santa Maria. «Veiem aquest acte com una mostra de suport envers la nostra demanda, la qual no entenem com no s'ha fet abans». D'altra banda aquesta petició s'ha realitzat amb el suport de quatre institucions: l'Ajuntament de Castelló d'Empúries, el Consell Comarcal de l'Alt Empordà, la Diputació de Girona i la delegació de Cultura de la Generalitat, «una mostra més de la força d'aquesta candidatura que, a més, es veu avalada pel suport de la gent del poble que l'ha rebuda molt bé. Aquest és un moment històric i de glòria».

La conversió de l'església en basílica servirà a més, per ser una nova font d'ingressos important per a la vila de Castelló, ja que l'interès turístic de la zona augmentarà considerablement.

Definició

La paraula basílica prové del grec *basilikè* i actualment es concedeix aquest títol als temples cristians que destaquen per la seva capacitat, la seva història i el seu significat per a la vida de fe d'una comunitat cristiana.

Per a mossèn Costabella «la nostra comunitat cristiana se sent molt satisfeta i molt contenta d'aquesta iniciativa. Una demostració de la devoció dels nostres fidels ha estat per aquestes dies de Setmana Santa. Cada dia hem omplert l'església amb més de tres-centes persones que han seguit els actes religiosos d'aquestes festivitats amb una total devoció».