

ART

# Un grup d'artistes vol conèixer la sort d'un concurs a Castelló

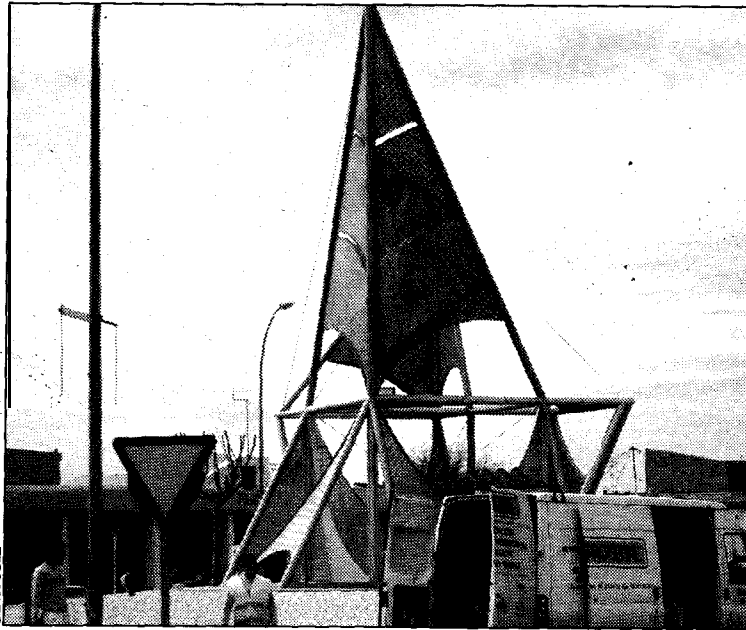
Es va convocar fa dos anys per dotar d'escultures dues rotondes  
L'alcalde Sanllehí afirma que l'adjudicació va quedar deserta

## CASTELLÓ D'EMPÚRIES

MAIRENA RIVAS

Un grup d'artistes ha mostrat el seu malestar perquè l'Ajuntament de Castelló d'Empúries no els ha comunicat quin ha estat el desenllaç d'un concurs d'escultura que es va convocar fa dos anys. De les peces que concorrien a la convocatòria, se n'havien d'elegir dues, per omamentar dues rotondes del terme municipal castelloní. Una d'aquestes és la de la cruïlla de Sant Pere Pescador i l'altra, la que hi ha passat l'aeròdrom d'Empuriabrava, que enllaça el camí vell de Roses amb la C-260.

"Segons les bases, hi havia un termini de presentació de projectes i una data per donar a conèixer el guanyador o la guanyadora. Jo vaig participar-hi i, per tant, vaig invertir un temps i uns diners per fer la maqueta, i vaig córrer per acabar-ho dins el termini marcat. Després d'una llarga espera, però encara amb il·lusió, ens van fer saber a tots els concursants que, per la proximitat de les eleccions municipals, s'ajomava el veredict, perquè no hi havia temps. Però a hores d'ara encara no s'ha



La rotonda de la cruïlla d'Empuriabrava exhibeix la peça escultòrica *Veles e vents*

donat el veredict del jurat", ha lamentat un dels artistes que va participar en el concurs. L'alcalde de Castelló d'Empúries, Xavier Sanllehí, treu

ferro a aquesta polèmica argumentant que aquest tema va quedar en suspens quan, precisament, el jurat va declarar deserta l'adjudicació. "Des de

llavors, encara no hem decidit què farem. Hem de veure el conjunt de les rotondes i, després, mirarem què hi fem", ha comentat Xavier Sanllehí.

L'alcalde és del parer que parlant la gent s'entén i que si algun d'aquests artistes té interès per conèixer el desenllaç d'aquest assumpte només ha de demanar cita a l'Ajuntament i reunir-se amb ell. "Li donarem les explicacions que calguin amb molt de gust", ha afegit.

Es dona la circumstància que les maquetes que els artistes van presentar al concurs es van exhibir en el marc d'una festa del poble i que aquests autors, al marge de no haver estat informats oficialment sobre la sort de la convocatòria, actualment tampoc no saben quin és el parador dels seus treballs.

Sanllehí diu que, de les rotondes que s'han construït els últims anys en les carreteres principals del terme de Castelló, només una ha estat ornamentada amb una peça artística. Es tracta de la infraestructura de la cruïlla d'Empuriabrava, en què s'eleva l'escultura denominada *Veles e vents*, creació de l'artista local Marina Serra.