

# La recollida porta a porta s'ampliarà a tres barris més

El consistori estudia la compra d'un segon camió més gran  
La Junta de Residus encara ha de fer efectives les subvencions

## CASTELLÓ D'EMPÚRIES

LAURA VILANOVA

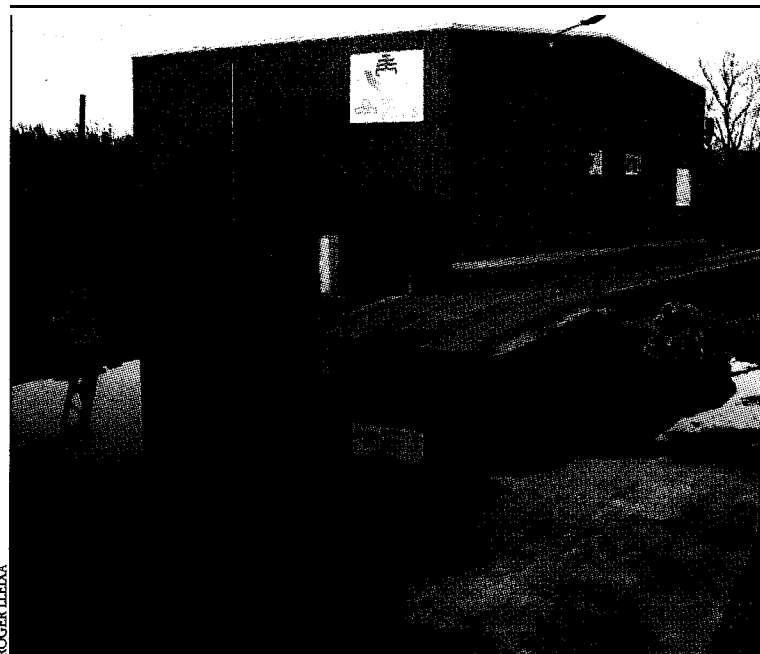
L'Ajuntament de Castelló d'Empúries té la intenció d'ampliar el servei de recollida porta a porta de residus a tres barris més abans d'acabar l'any. La decisió, segons els reponsables municipals, està subjecta a que rebin la subvenció de 77.000 euros de la Junta de Residus que van obtenir i que encara no s'ha fet efectiva. De moment, i des de l'entrada en funcionament d'aquest mètode de recollida de residus, es porta a terme a uns 150 habitatges de les urbanitzacions del Temple i el Botxí, així com els comerços i restaurants del nucli històric.

Tot i la bona acceptació que està tenint el sistema de recollida de residus porta a porta per part dels veïns, el calendari previst d'implementació del projecte acumula un cert retard. Així, els responsables municipals esperaven que entre el juny i el setembre passat es pogués estendre la recollida a tot el centre històric i als grans productors d'Empuriabrava. Des de l'Àrea de Medi Ambient, s'afirma ara que aquest fet no passarà fins a l'estiu de l'any que ve. Un dels

motius d'aquest fet és el retard de l'arribada de la subvenció de la Junta de Residus. "Si no tenim els diners, els hem d'avançar nosaltres", afirma Anna Colomer, regidora de Medi Ambient del consistori castellaní.

Per altra banda, és necessària l'adquisició d'un segon camió amb més capacitat per a la recollida dels grans productors de la marina perquè el que disposen és de mides més reduïdes per tal de poder passar sense dificultats pels carrers del centre històric. La compra d'aquest segon camió també està subjecta als diners provinents de la Junta de Residus. "Estem satisfets amb el desenvolupament dels primers mesos de servei, però volem fer les coses a poc a poc perquè surtin bé". De fet, des de l'inici de la recollida fins ara, el percentatge de veïns reticents ha baixat del quaranta al deu per cent", explica Colomer.

El consistori té la intenció d'ampliar a tres barris més la recollida porta a porta abans que s'acabi l'any. Es tracta dels barris de la zona de l'Asil Toribi Duran, a Castelló, i del Puigmal, a Empuriabrava. Així mateix, durant el mes que ve els responsables



ROGER LLIBRE

La fracció orgànica que es recull a Castelló es tracta a la planta que Prodeasa té a la localitat

de l'àrea de Medi Ambient realitzaran una prova per veure quina és la millor forma d'implantar el sistema als habitatges de la marina. L'alt volum d'estacionalitat dels veïns d'Empuria-

brava fa que introduir la recollida porta a porta en aquests sectors sigui més difícil que al nucli urbà de Castelló on majoritàriament tots els veïns hi tenen la seva primera residència.