

Reprenen les obres del pont sobre el riu que es van aturar per un error

Els treballs es van **retardar** per esperar material

DdeG, Castelló d'Empúries. L'Ajuntament de Castelló d'Empúries ha reprès de nou les obres de construcció del nou pont sobre la Muga, una nova entrada al municipi. Els treballs han sofert entrebancs des de l'estiu, primer per les pluges, i darrerament per uns errors de construcció.

Concretament, el darrer retard es va produir per un error en el càlcul de la mida de les lloses de formigó. Això va obligar a aturar puntualment els treballs durant el mes d'agost perquè necessitaven tornar a demanar el material. Fa uns dies es va poder

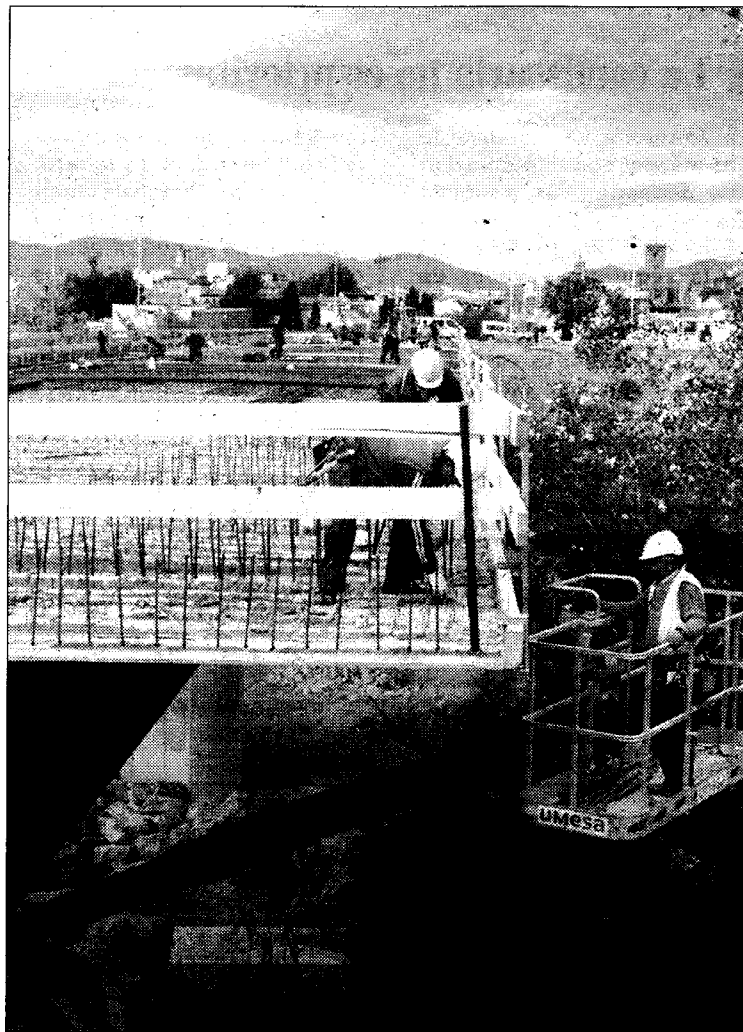
■ **Les pluges van provocar els primers retards abans de l'estiu**

reprenre de nou l'obra.

L'obra forma part de la millora de la C-260 i els accessos a Castelló d'Empúries. Les previsions són de convertir aquest nou pont en l'accés al nucli urbà i, l'actual, en la via de sortida. Pel que fa a l'antic pont es restaura, però per ser una via de passeig de vianants i bicicletes.

Les obres de construcció del pont ja van començar amb retard, com la resta de l'obra vinculada a la carretera. Un dels entrebancs que van haver d'afrontar van ser el de les pluges constants de la primavera passada. Tant el pont com un passallís que s'ha construït van estar pendents de les pluges durant setmanes.

Finalment, però, les obres, de gran envergadura i amb un cost de més de dos milions d'euros s'han reprès i s'espera que continuïn sense entrebancs.



GRAN OBRA. L'obra de construcció del pont sobre el riu està en marxa.

JAUME PURCALLAS